



Koninklijke Moed en Eendracht – Lier 1888 – Sint-Sebastiaansgilde vzw

clubadres : Fortweg 24 Lier 2500 03 488.21.64 rekeningnummer: IBAN BE54 2300 0018 2397
secretariaat : Mallekotstraat 2 Lier 2500 03 480.82.73 BIC GEBABEBB
website : www.moed-en-eendracht.be ondernemingsnummer : BE 0428.737.129 RPR: Antwerpen/Afdeling Mechelen

Afvalplan K.M.E. voor events zoals Grote Prijs Jos Janssens

Algemene doelstelling:

- Verminderen geproduceerd restafval
- Scheiden / sorteren fracties ifv op die moment geldende regels.
Zie bronnen (online) voor actuele informatie

Aanstelling afvalverantwoordelijke:

- Ten laatste op dag zelf door de organisatie

Sensibilisering

- Sorteerregels en/of instructies op affiches
- Visueel stimuleren

Voor de event

Voldoende vuilbakken voorzien, voornamelijk rond de catering.

Tijdens event

De afvalverantwoordelijke staat hier niet alleen voor in, iedere catering medewerker wordt gevraagd aandacht te hebben tijdens de hele event voor de staat van de inzamelpunten.

- Vuil? → Melden, vervangen
- Bijna vol? → Melden, ledigen
- Foute inhoud? → aanspreken indien mogelijk, sorteren

Na de event

Algemene rondgang terrein

Sorteerwijze



PDM

- Inzameling rechtstreeks in blauwe zakken stad Lier
- Aanbieden bij eerstvolgende ophaling.

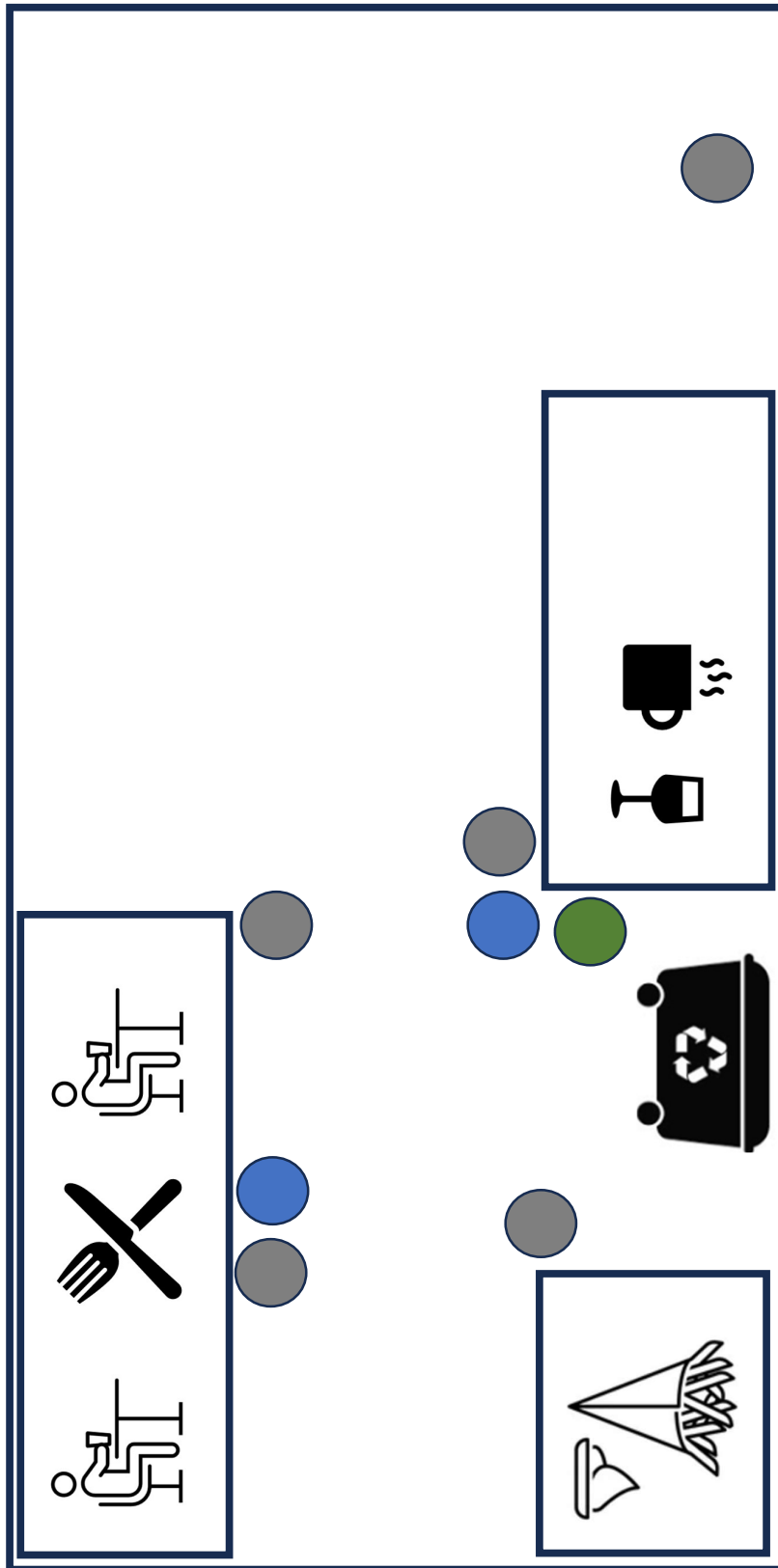
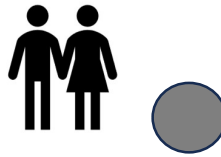
GFT

- Aparte inzameling groenten/fruit resten
- Verwerken als aparte fractie, afhankelijk van geproduceerd volume

Restafval:

- Container Ivarem

Vuilnisbakkenplan



Bronnen

<https://ikorganiseerinlier.uitinlier.be/inhoud/duurzaamheid-afval>

Duurzaamheid & Afval

Door je evenement duurzaam aan te pakken, kan je je steentje bijdragen aan de milieuproblematiek. Er zijn steeds meer organisatoren die voor groene evenementen gaan en ook Vlaanderen en de stad Lier wil dit aanmoedigen. Er is nieuwe wetgeving die duurzame evenementen moet stimuleren en de sector zet volop in op nieuwe oplossingen om dit waar te maken.

Zo is het vanaf 2020 verboden drank te serveren in wegwerpbekertjes, blikjes en petflesjes op alle evenementen. Van schoolfeesten tot grote festivals. Van stadsevenementen tot zelf georganiseerde publieke evenementen. Deze wetgeving wordt nog verder uitgebreid.

Ondertussen zijn er al verschillende partijen op de markt die herbruikbaar cateringmateriaal verhuren en de logistiek errond verzorgen.

Daarnaast zijn er nog verschillende andere acties die je kan ondernemen om jouw evenement groener te maken. Dit kan gaan over duurzame communicatie, catering, afvalbeheer, energiebeheer, mobiliteit, materialen, ruimtegebruik en watergebruik. Meer informatie en praktische tips voor jouw evenement kan je terugvinden op de [website van Groen Event](#).

Als organisator ben je verantwoordelijk voor het correct inzamelen en afvoeren van al het afval veroorzaakt door je evenement.

Je hebt er daarom alle belang bij om afval in de eerste plaats te vermijden. Dit kan je doen door op voorhand goed na te denken over volgende punten:

- Communicatie: ga je affiches/flyers/gadgets gebruiken om reclame te maken? Of ga je maximaal inzetten op digitale communicatie?
- Verbruiksgoederen: is er een mogelijkheid om met grootverpakkingen en/of herbruikbare verpakkingen te werken om zo het verpakkingsmateriaal te minimaliseren?
- Cateringmateriaal: heb je nagedacht over het gebruik van herbruikbare bekertjes, bordjes en bestek?

Je doet er goed aan om een **afvalplan** op te maken, zodat je tijdens en na je evenement niet voor verrassingen komt te staan. Zo een plan omvat volgende punten:

- Welke afvalfracties komen er vrij bij voor, tijdens en na het evenement?
- Hoe ga je elk van die fracties inzamelen?
 - Welke en hoeveel recipiënten ga je voorzien?
 - Waar gaan deze staan (=vuilnisbakkenplan)?
 - Hoe ga je de bezoekers van het evenement sensibiliseren om het afval correct in te zamelen?
- Hoe ga je de verschillende recipiënten leeg maken? (wie gaat dit doen, hoe vaak, waar moeten ze naartoe met het afval...)
- Heb je afspraken gemaakt met een inzamelaar om het afval te laten ophalen?

<https://ovam.vlaanderen.be/afval-praktijkvoorbeelden-en-tips>

<https://ovam.vlaanderen.be/selectieve-inzameling-uw-verplichtingen-als-bedrijf>