

T.a.v.:

Naam	Mail adres	GSM nr°	Functie
Jean Vanherck	Jean.vanherck@avll.be	0494 91 92 35	Bestuurslid AVLL
Gery Follens	Gery.follens@avll.be	0486 72 07 84	Bestuurslid AVLL
Simon Choveau	simon.chovau@avll.be	0485 82 06 54	Voorzitter AVLL
Rik Verwaest	Rik.verwaest@lier.be	0498 41 27 26	Burgemeester
Wim Schuermans	Wim.schuermans@lier.be	0497 52 94 50	Evenementen
Michel De Herdt	Michel.deherdt@lier.be	0497 52 94 47	Sport
Gijs Van Mechelen	Gijs.vanmechelen@lier.be	0473 57 13 83	Sport
Jordina Snelders	Jordina.snelders@police.belgium.eu		Politie lier
Wesly Kets	Wesly.kets@police.belgium.eu	03 491 44 62	P2 Lier
Lisbeth Vekemans	Lisbeth.vekemans@lier.be	03 800 03 83	Mobiliteit
Shelly Kerckhofs	Shelly.kerckhofs@lier.be	03 800 03 83	Mobiliteit
Manon Engels	Manon.engels@lier.be	0476 66 17 32	Logistiek

ALGEMENE INFO NATUURLOPEN 2025-2026

Deze 22ste editie van de Natuurlopen van Lier is het parcours identiek aan deze van 2024-2025 waarbij de start en aankomst terug op de piste zijn en waar de nieuwe Sionsbrug in al de afstanden geïntegreerd is, met dit verschil dat het 25km parcours niet meer zal aangeboden worden en vervangen is door ½ marathon.

Drankposten:

Vermits wegwerp bекers niet meer gebruikt mogen worden zijn de drankposten onderweg gereduceerd naar 1 drankpost waar we gebruik zullen maken van herbruikbare bекers. We zullen een dropzone voorzien om de bекers maximaal te kunnen recupereren.

Na de aankomst is er ook nog een drankpost voorzien, waar zoals verleden jaar, ook al herbruikbare bекers gebruikt zullen worden.



Datums – Afstanden – Vertrekuren:

Opmerking: Al de parcours starten aan het 250m punt op de piste (thv polsstokstand)!

	Datum	Afstand	Vertrekuur
Natuurloop 1	Zaterdag 29 november 2025	10km	13u30
		5km	13u40
		10 Miles	13u50
Natuurloop 2	Zaterdag 20 december 2025	Kidsrun – G-run	13u00
		10km	13u30
		5km	13u40
		10 Miles	13u50
Natuurloop 3	Zaterdag 24 januari 2026	½ Marathon	13u30
		5km	13u40
		10km	13u50
Natuurloop 4	Zaterdag 28 februari 2026	½ Marathon	13u30
		5km	13u40
		10km	13u50
Natuurloop 5	Zaterdag 28 maart 2026	Kidsrun – G-run	13u00
		½ Marathon	13u30
		5km	13u40
		10km	13u50

1. Parcours:

Digitale snelkoppeling	
Website Natuurlopen	https://natuurloopenvanlier.be
Kidsrun	http://www.afstandmeten.nl/index.php?id=2299328
5km	https://www.afstandmeten.nl/index.php?id=2194253
10km	http://www.afstandmeten.nl/index.php?id=2193562
10miles	http://www.afstandmeten.nl/index.php?id=2179284
½ Marathon	http://www.afstandmeten.nl/index.php?id=2178564

DRANKPOSTEN					
Nr°	Plaats	5km Kids - G-Run	10km	10 Miles	½ Marathon
1	Juist voor de brug over het Netekanaal			Na 7.8km	
	Kanaaldijk na brug kanaal zijde Goormans				Na 11km
2	Op piste na aankomst	Na aankomst	Na aankomst	Na aankomst	Na aankomst

Kidsrun - G-Run (900m)



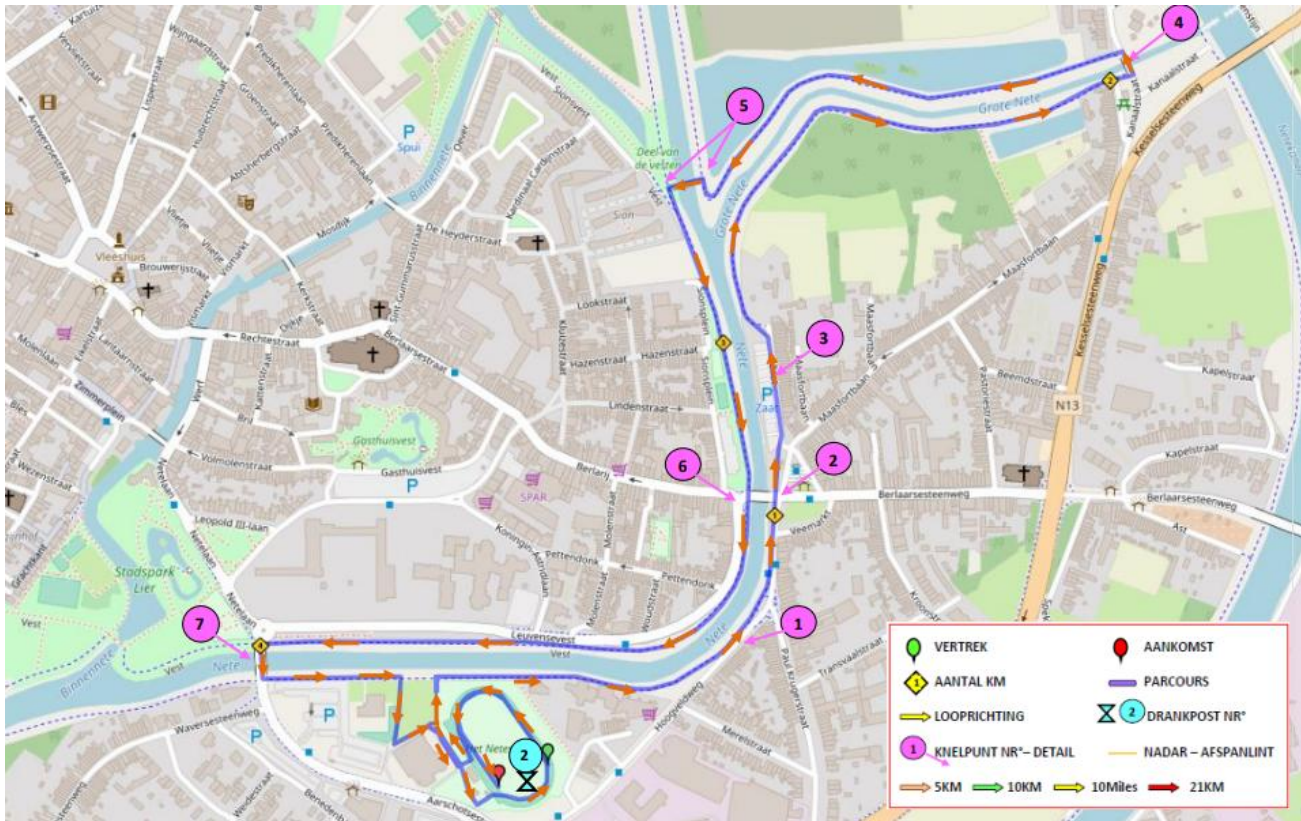
Korte omschrijving:

START 220m punt op piste – R: ingang piste – R: langs zijkant CC De Mol – L: doorsteek langs piste omheining tot Netedijk over grasvlakte – R: dijk Nete (*knelpunt A*) – R: sintelweg naast Restaurant (*knelpunt B*) – R: overgang sintelweg naar parking (*knelpunt C*) – R: achteringang piste (*knelpunt D*) – R: ronde op piste – **AANKOMST – DRANKPOST 2.**

Afstand: ±900m

Link digitaal parcours: <http://www.afstandmeten.nl/index.php?id=2299328>

5 km Parcours (4.90km)

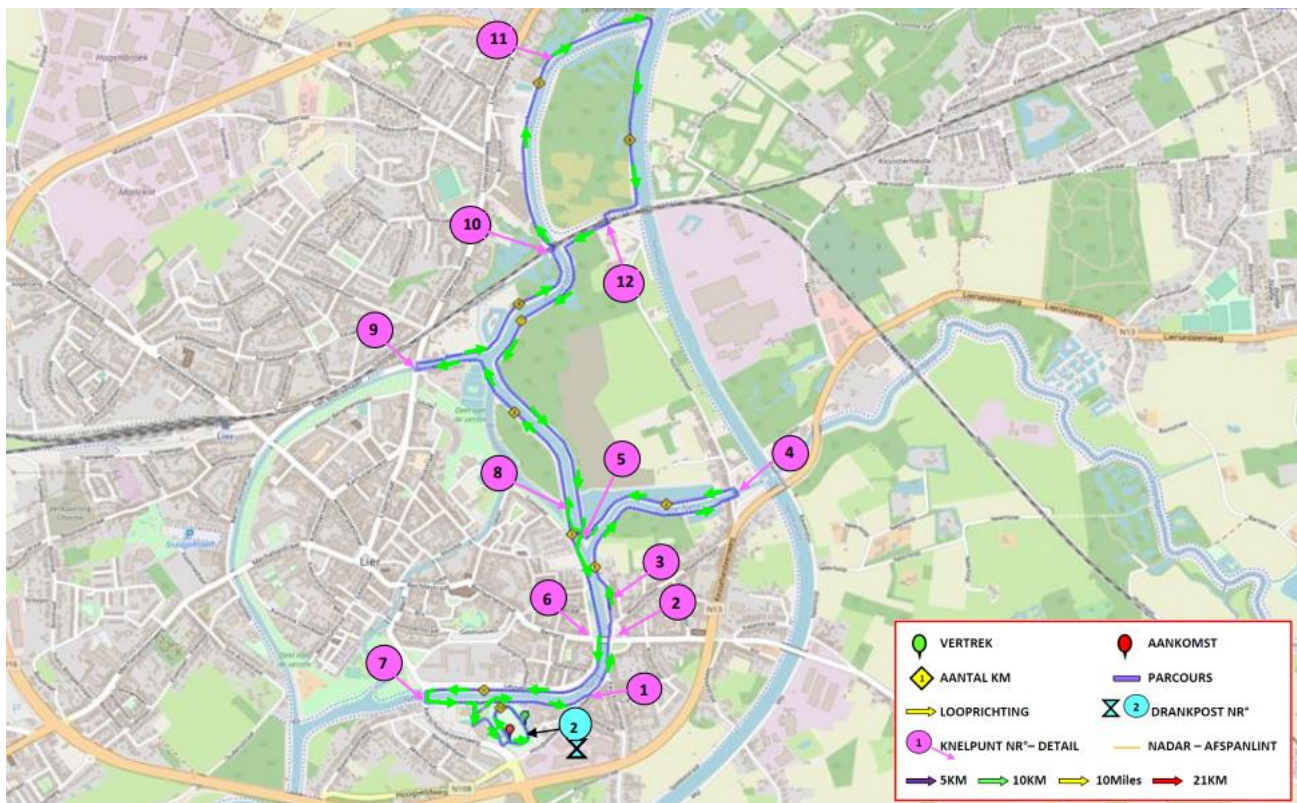


Korte omschrijving: **START** 250m punt op piste – **R:** ingang piste – **R:** langs zijkant CC De Mol – **L:** doorsteek langs piste omheining tot Netedijk over grasvlakte – **R:** dijk Nete – **L:** Hoogveldweg (*knelpunt 1*) – **RD:** Paul Krugerstraat – **RD:** oversteek Leuvensepoort en Maasfortbaan (*knelpunt 2*) – **RD:** Zaat (*knelpunt 3*) – **RD:** Netedijk en Grote Nete – **L:** oversteek Brug Kanaalstraat (*knelpunt 4*) – **L:** Netedijk tot nieuwe Sionsbrug – **R:** Sionsbrug oversteken (*knelpunt 5*) – **L:** Stadsvest – **RD:** oversteek Leuvensepoort (*knelpunt 6*) – **RD:** Stadsvest tot Molbrug (*knelpunt 7*) – **L:** Molbrug over Nete – **L:** Netedijk – **R:** Over gras langs Mouvement en skate park – **L:** achterzijde CC De Mol – **R:** weg naast zijkant CC De Mol – **RD:** over parking tot achteringang van piste – **L:** weg naar piste – **R:** ronde op piste tot **AANKOMST**. – **Drankpost 2** op piste.

Detail knelpunten: vanaf blz 10

Link digitaal parcours: <https://www.afstandmeten.nl/index.php?id=2194253>

10 km Parcours (10,43km)



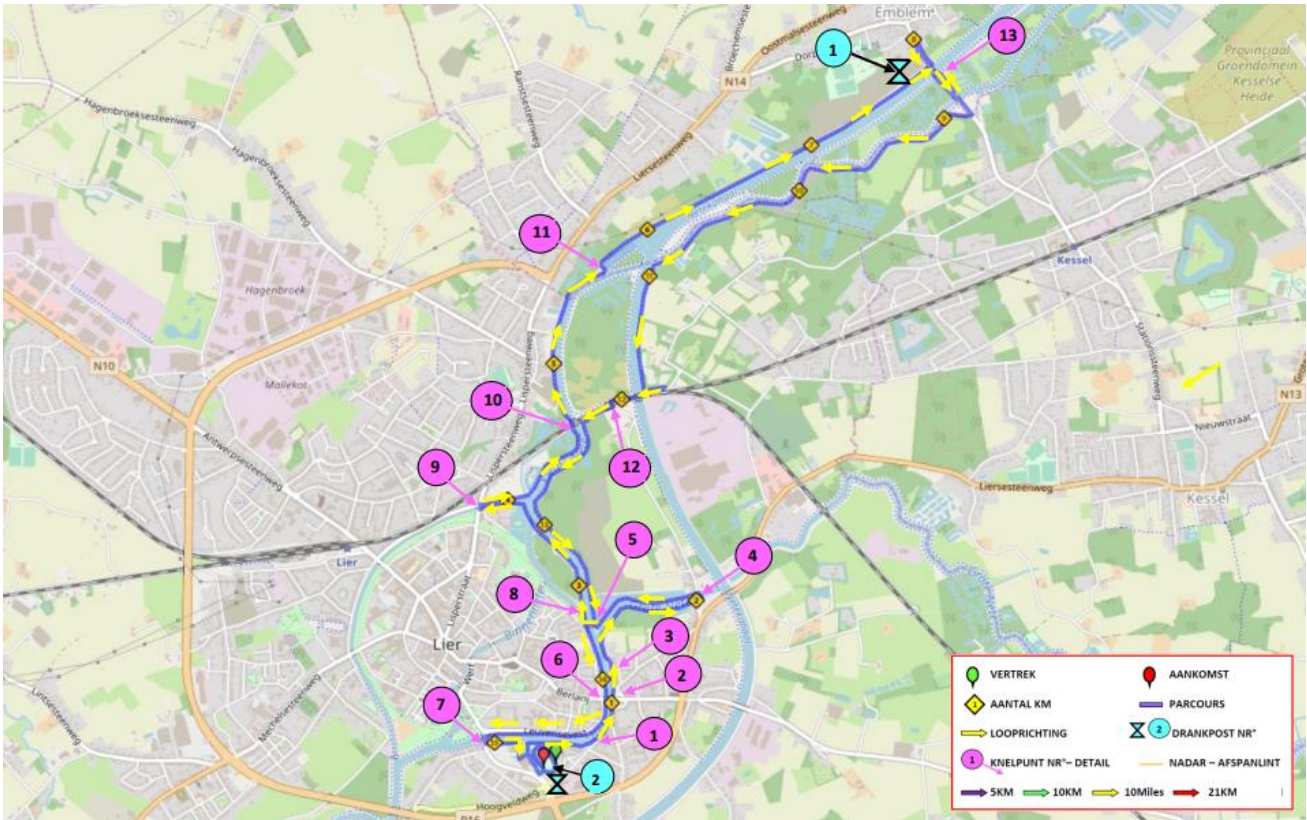
Korte omschrijving:

START START 250m punt op piste – **R:** ingang piste – **R:** langs zijkant CC De Mol – **L:** doorsteek langs piste omheining tot Netedijk over grasvlakte – **R:** dijk Nete – **L:** Hoogveldweg (*knelpunt 1*) – **RD:** Paul Krugerstraat – **RD:** oversteek Leuvensepoort en Maasfortbaan (*knelpunt 2*) – **RD:** Zaat (*knelpunt 3*) – **RD:** Netedijk en Grote Nete – **L:** oversteek Brug Kanaalstraat (*knelpunt 4*) – **L:** Netedijk tot nieuwe Sionsbrug – **R:** Sionsbrug oversteken (*knelpunt 5*) – **R:** Stadsvest – **R:** Netedijk tot eind Gaslei (*knelpunt 8*) – **R:** Fr. Petzerstraat brug over. (*knelpunt 9*) **R:** Netedijk tot betonbrug spoorweg – **RD:** doorsteek onder betonnen brugje (*knelpunt 10*) – **RD:** Netedijk tot jachthaven (*knelpunt 11*) – **R:** Kanaaldijk – **R:** verbindingstraat Kanaaldijk tot spoorwegbrug (*knelpunt 12*) – **L:** onder spoorwegbrug – **R:** Nazarethdreef tot juist voor betonbrugje – **L:** Netedijk volgen tot nieuwe Sionsbrug – **R:** Sionsbrug oversteken (*knelpunt 5*) – **L:** Stadsvest – **RD:** oversteek Leuvensepoort naar Leuvensevest (*knelpunt 6*) – **RD:** Stadsvest tot Molbrug (*knelpunt 7*) – **L:** Molbrug over Nete – **L:** Netedijk – **R:** Over gras langs Mouvement en skate park – **L:** achterzijde CC De Mol – **R:** weg naast zijkant CC De Mol – **RD:** over parking tot achteringang van piste – **L:** weg naar piste – **R:** ronde op piste tot **AANKOMST.** – **Drankpost 2** op piste.

Detail knelpunten: vanaf blz 10

Link digitaal parcours: <http://www.afstandmeten.nl/index.php?id=2193562>

10 Miles Parcours (15,78km)



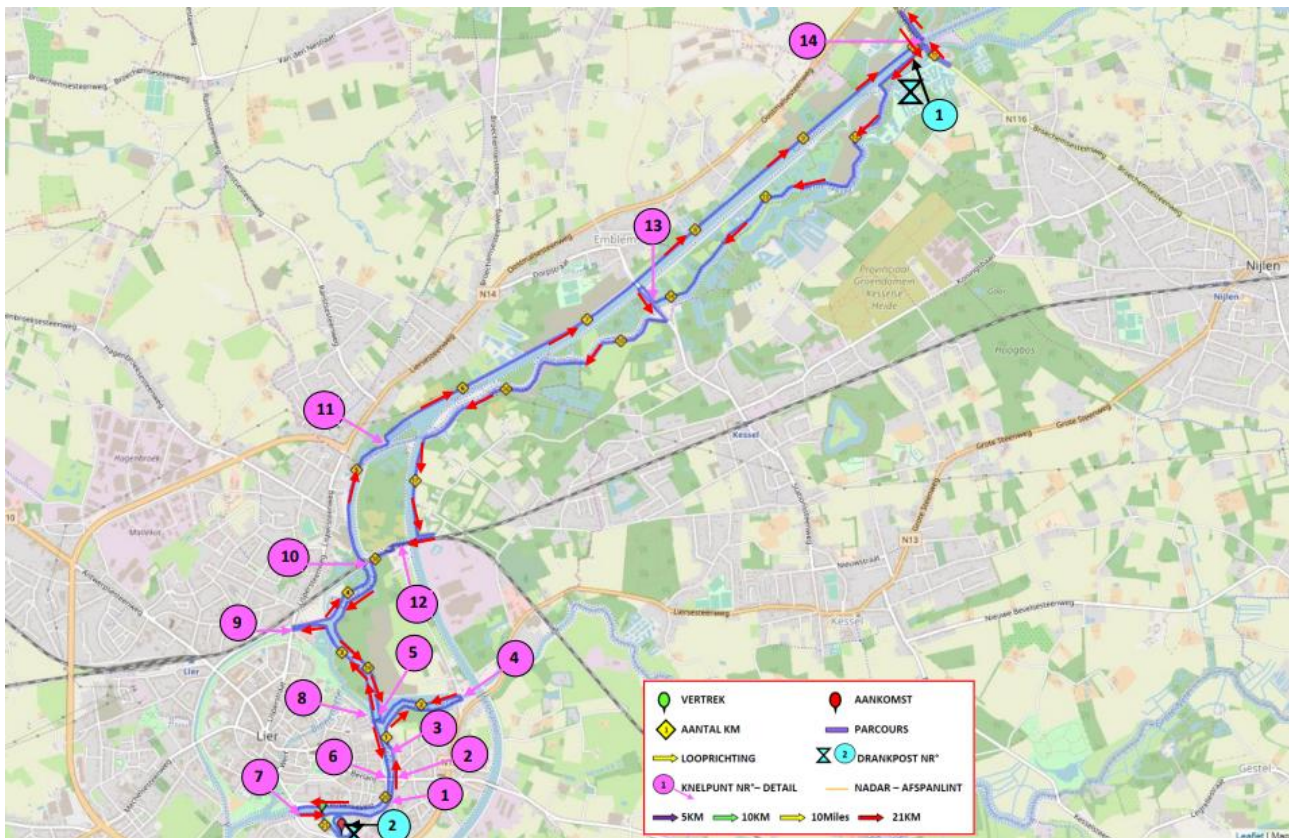
Korte omschrijving:

START START 250m punt op piste – **R:** ingang piste – **R:** langs zijkant CC De Mol – **L:** doorsteek langs piste omheining tot Netedijk over grasvlakte – **R:** dijk Nete – **L:** Hoogveldweg (*knelpunt 1*) – **RD:** Paul Krugerstraat – **RD:** oversteek Leuvensepoort en Maasfortbaan (*knelpunt 2*) – **RD:** Zaat (*knelpunt 3*) – **RD:** Netedijk en Grote Nete – **L:** oversteek Brug Kanaalstraat (*knelpunt 4*) – **L:** Netedijk tot nieuwe Sionsbrug – **R:** Sionsbrug oversteeken (*knelpunt 5*) – **R:** Stadsvest – **R:** Netedijk tot eind Gaslei (*knelpunt 8*) – **R:** Fr. Petzerstraat brug over. (*knelpunt 9*) **R:** Netedijk tot betonbrug spoorweg – **RD:** doorsteek onder betonnen brugje (*knelpunt 10*) Rivierstraat – **RD:** Netedijk tot jachthaven (*knelpunt 11*) – **L:** Kanaaldijk aan splitsing Netedijk-Jachthaven (*knelpunt 11*) – **RD:** Kanaaldijk tot juist voor de brug over Kanaal – **Drankpost 1** – **RD:** onder de brug en juist er na – **L:** verbindingsweg naar Kesselsesteenweg – **L:** Kanaal oversteeken via fietspad brug Kesselsesteenweg (*knelpunt 13*) – **L:** Bollaakdijk juist voor Kleine Nete – **L:** Kanaaldijk onder brug – **L:** Straat naar Kesselsesteenweg – **RD:** Kesselsesteenweg – **R:** Verbindingsweg naar Kleine Netedijk – **L:** Kleine Netedijk – **L:** Netekanaaldijk – **Drankpost 1** tot beneden – **RD:** Netekanaaldijk – **L:** Beatrijslaan – **R:** Over IJzerbrug lopen (*knelpunt 12*) – **L:** onder spoorwegbrug – **R:** Nazarethdreef – **L:** Verbindingsweg naar Kleine Nete – **R:** Kleine Netedijk – **R:** Sionsbrug oversteeken (*knelpunt 5*) – **L:** Stadsvest – **RD:** oversteek Leuvensepoort naar Leuvensevest (*knelpunt 6*) – **RD:** Stadsvest tot Molbrug (*knelpunt 7*) – **L:** Molbrug over Nete – **L:** Netedijk – **R:** Over gras langs Mouvement en skate park – **L:** achterzijde CC De Mol – **R:** weg naast zijkant CC De Mol – **RD:** over parking tot achteringang van piste – **L:** weg naar piste – **R:** ronde op piste tot **AANKOMST**. – **Drankpost 2** op piste.

Detail knelpunten: vanaf blz 10

Link digitaal parcours: <http://www.afstandmeten.nl/index.php?id=2179284>

½ Marathon (21km) Parcours (21,86km)



Korte omschrijving:

START START 250m punt op piste – **R:** ingang piste – **R:** langs zijkant CC De Mol – **L:** doorsteek langs piste omheining tot Netedijk over grasvlakte – **R:** dijk Nete – **L:** Hoogveldweg (*knelpunt 1*) – **RD:** Paul Krugerstraat – **RD:** oversteek Leuvensepoort en Maasfortbaan (*knelpunt 2*) – **RD:** Zaat (*knelpunt 3*) – **RD:** Netedijk en Grote Nete – **L:** oversteek Brug Kanaalstraat (*knelpunt 4*) – **L:** Netedijk tot nieuwe Sionsbrug – **R:** Sionsbrug oversteken (*knelpunt 5*) – **R:** Stadsvest – **R:** Netedijk tot eind Gaslei (*knelpunt 8*) – **R:** Fr. Petzerstraat brug over. (*knelpunt 9*) **R:** Netedijk tot betonbrug spoorweg – **RD:** doorsteek onder betonnen brugje (*knelpunt 10*) – **RD:** Netedijk tot jachthaven (*knelpunt 11*) – **L:** Kanaaldijk tot voorbij brug Kesselsesteenweg – **RD:** Netekanaaldijk tot voorbij brug Nijlensesteenweg – **L:** juist na brug verbindingsweg naar Nijlensesteenweg – **L:** Brug oplopen Nijlensesteenweg – **RD:** Broechemsesteenweg – **L:** Verbindingsweg over houten brug Kleine Nete en RD naar Netekanaaldijk (*knelpunt 14*) – **L:** Netekanaaldijk – **Drankpost 1** – **RD:** Netekanaaldijk – **L:** Kleine Netedijk – **R:** Bollaakdijk (*knelpunt 13*) – **L:** Kanaaldijk onder brug – **L:** Straat naar Kesselsesteenweg – **RD:** Kesselsesteenweg – **R:** Verbindingsweg naar Kleine Netedijk – **L:** Kleine Netedijk – **L:** Netekanaaldijk – **RD:** Netekanaaldijk – **L:** Beatrijslaan – **R:** Over Ijzerbrug lopen (*knelpunt 12*) – **L:** onder spoorwegbrug – **R:** Nazarethdreef – **L:** Verbindingsweg naar Kleine Nete – **R:** Kleine Netedijk – **R:** Sionsbrug oversteken (*knelpunt 5*) – **L:** Stadsvest – **RD:** oversteek Leuvensepoort naar Leuvensevest (*knelpunt 6*) – **RD:** Stadsvest tot Molbrug (*knelpunt 7*) – **L:** Molbrug over Nete – **L:** Netedijk – **R:** Over gras langs Mouvement en skate park – **L:** achterzijde CC De Mol – **R:** weg naast zijkant CC De Mol – **RD:** over parking tot achteringang van piste – **L:** weg naar piste – **R:** ronde op piste tot **AANKOMST**. – **Drankpost 2** op piste.

Detail knelpunten: vanaf blz 10

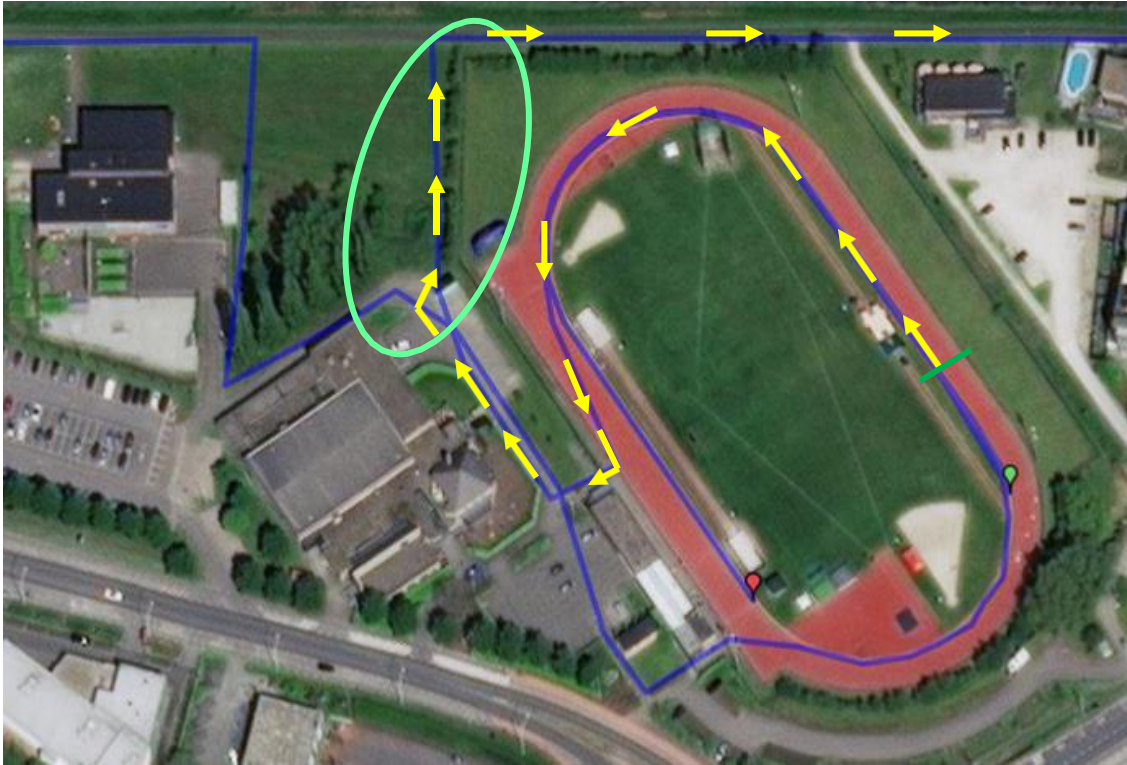
Link digitaal parcours: <http://www.afstandmeten.nl/index.php?id=2178564>

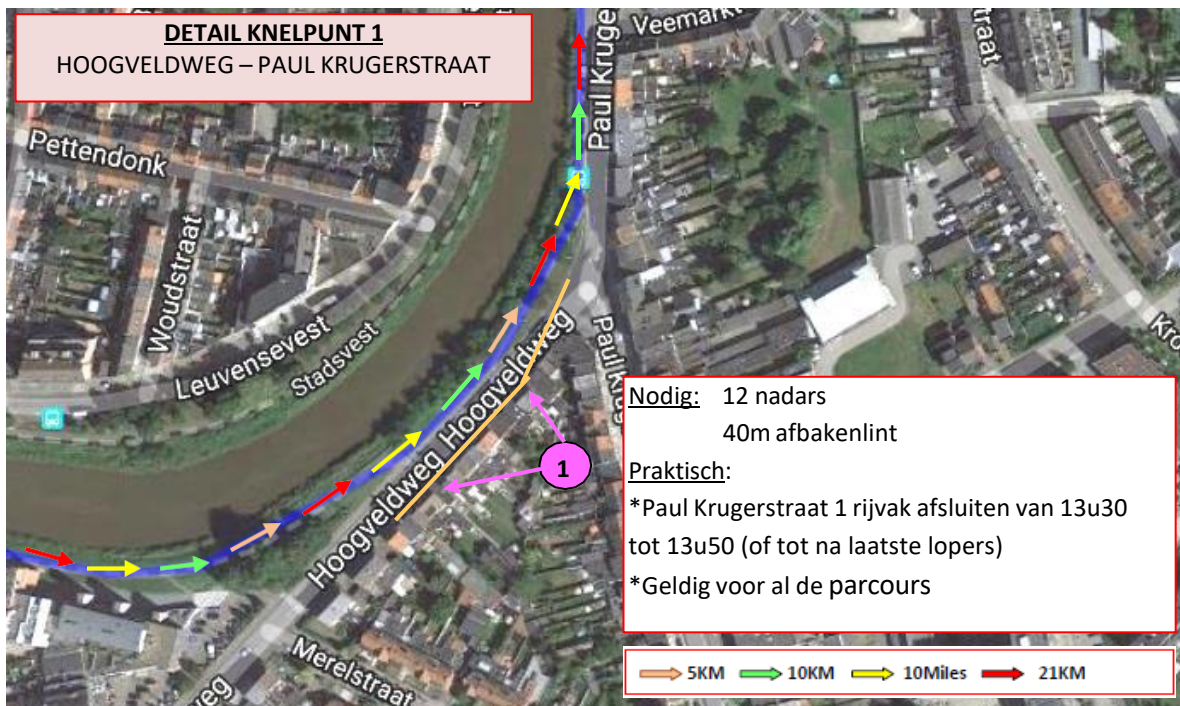
2. Knelpunten:

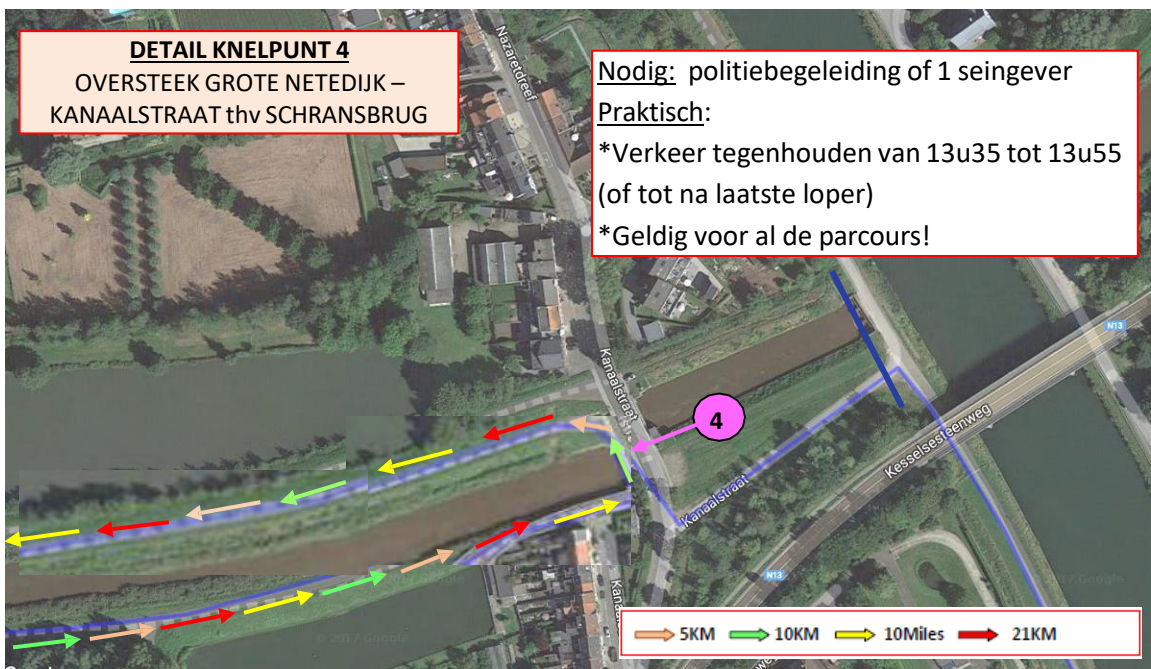
OVERZICHT van de KNELPUNTEN en nodig materiaal en inzet van POLITIE en SEINGEVERS						
KNELPUNT nr°- plaats	Politie	Sein-gever	Van.. tot.. uur	Nadars Lint	Wegwijzers Afbakenlint	Blz.
1 Hoogveldweg				12st		12
2 Leuvensepoort		2st	13u30 – 13u50			12 - 13
3 Maasfortbaan – Zaat			13u30 – 13u50			14
4 Kanaalstraat		1st	13u30 – 14u00			13
5 Nieuwe Sionsbrug		2st	13u30 – laatste loper			14 - 15
6 Leuvensepoort (idem 2)			13u30 – laatste loper			16
7 Molbrug			13u30 – laatste loper	10st		16
8 Vest – Netedijk naar Gaslei						17
9 Gaslei – Fr.Peltzerstr. – Kleine Netedijk		2st	13u40 – laatste loper	4st		18
10 Doorsteek onder betonbrug spoorweg		1st	13u40 – laatste loper			19
11 Splitsing Netedijk – Kanaaldijk t.h.v. Jachthaven Emblem			Groot wegwijzer bord			20
12 Onderaan en op Ijzerbrug – Beatrijslaan – Nazarethdreef		4st	13u50 – laatste loper			21–22
13 Emblem brug over kanaal naar Netedijk						24
14 Nijlen brug over kanaal						26
15 Kanaaldijk extra lus bij 25km parcours						25
Detail vertrek en aankomst – bovenzicht piste				20st		11
Kabeldoorvoer Verkeersdrempels	Voor waterslang beveiliging doorgang op piste			4st		
Voor knelpunt 5 en 11:	Extra zwarte blokken nodig voor verkeersborden			4st		
Voor de Stadsdiensten:	<ul style="list-style-type: none"> - De nodige nadars op knelpunten 1 – 7 – 9 zullen door de organisatie met ketting en slot vastgelegd worden en kunnen dus blijven staan. - De verkeersdrempels (doorvoer waterslang) en zwarte blokken mogen op de piste geleverd worden en kunnen op de piste blijven tot na de laatste Natuurloop 					
Voor de sportdienst:	<ul style="list-style-type: none"> - Leveren van afwasbare bekertjes: Drankpost 1: 250st – Drankpost 2: 800st - Kan voor de 1^{ste} Natuurloop en gestockeerd worden boven in het torengebouw op de piste. - Gebruikte bekertjes afwassen en drogen maandag na elke Natuurloop - Tonnen om bekertjes op te vangen na gebruik op drankpost 1 (4st ??) 					

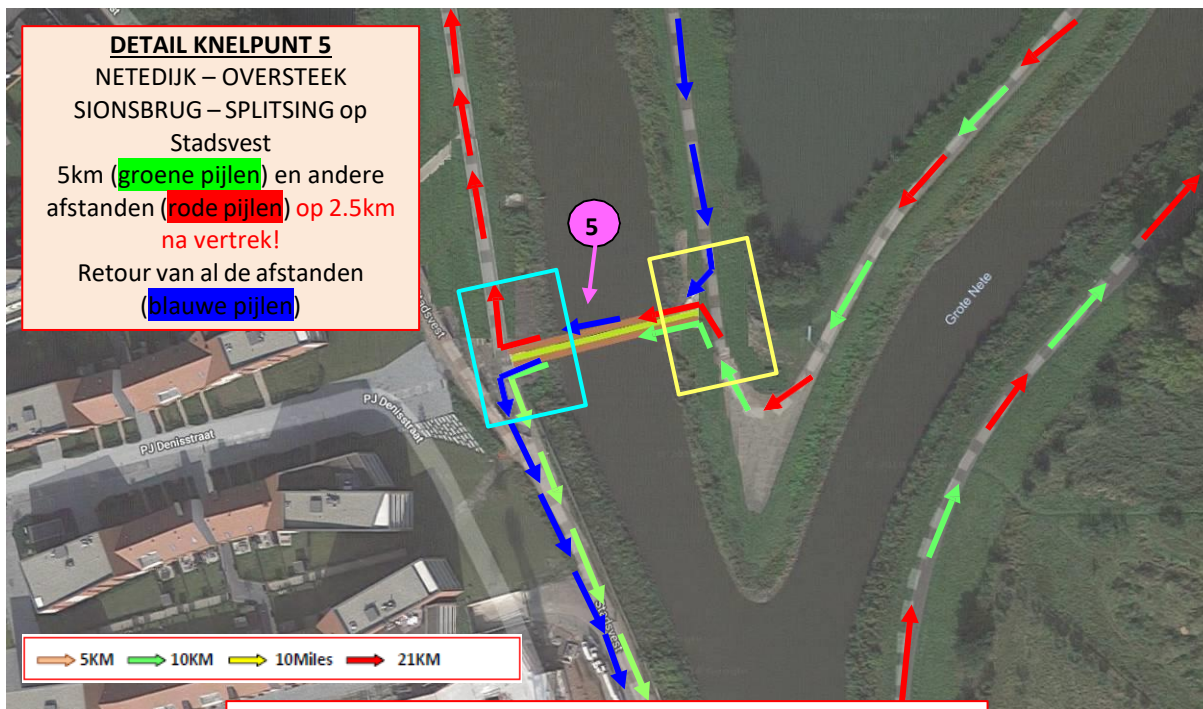
3. Details knelpunten

Doorgang zijkant CC De Mol naar Netedijk via grasveld









Nodig: 2 seingevers en grotere borden voor signalisatie splitsing
Praktisch:
 *Plaatsen grote borden:
Nodig: 2 palen en bijhorende voeten

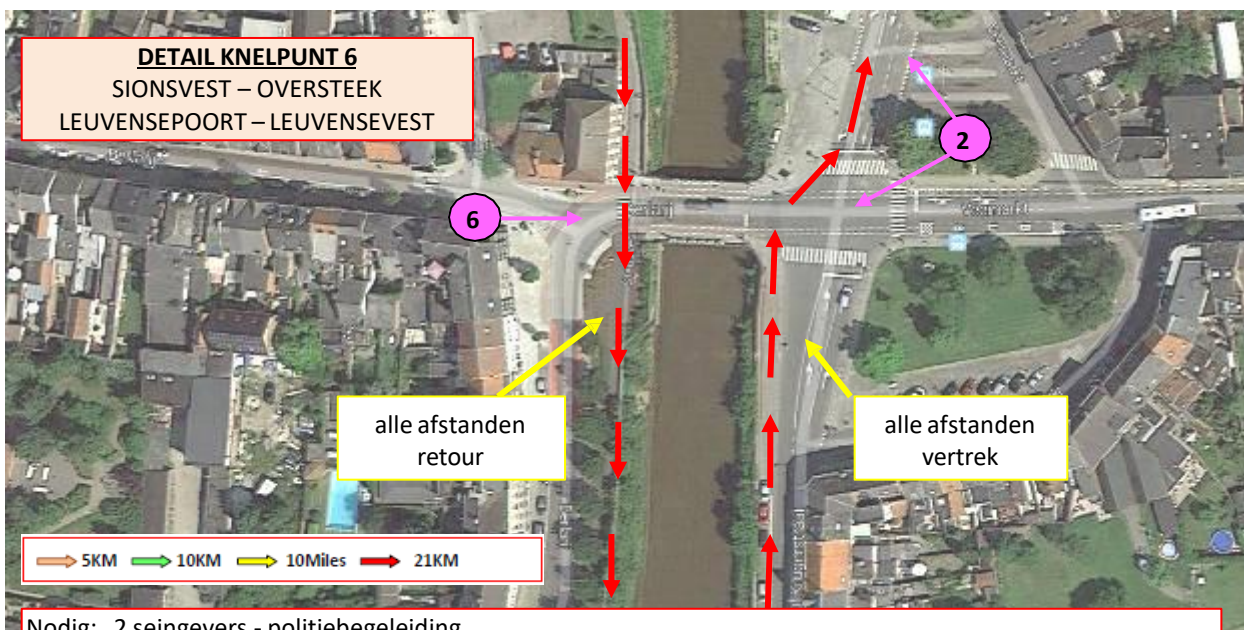


Splitsing over Sionsbrug na 2.5 km: Links voor de 5km en Rechts voor al de andere afstanden



Retour over Sionsbrug: na laatste loper bord SPLITSING verwisselen door AANKOMST voor de 10km en plus 10km lopers

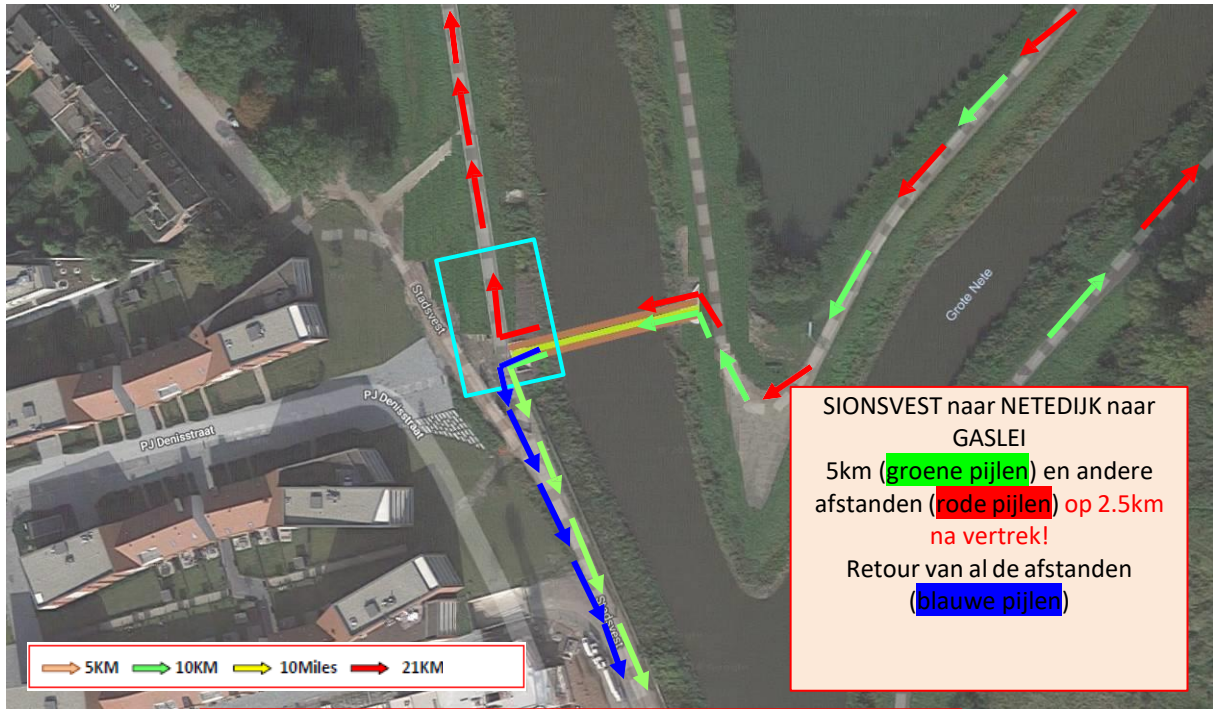




Nodig: 2 seingever - politiebegeleiding
Praktisch:
 *Leuvensepoort afsluiten van 13u30 tot 13u45 (of tot na laatste loper)
 *Lopers begeleiden tijdens het oversteken van Leuvensepoort
 *Geldig voor al de parcours
ATTENTIE !: Als de vertrekkende lopers de Leuvensepoort oversteken richting Zaat zijn er al lopers die vanaf de Sionsvest de Leuvensepoort oversteken naar de Leuvensevest !

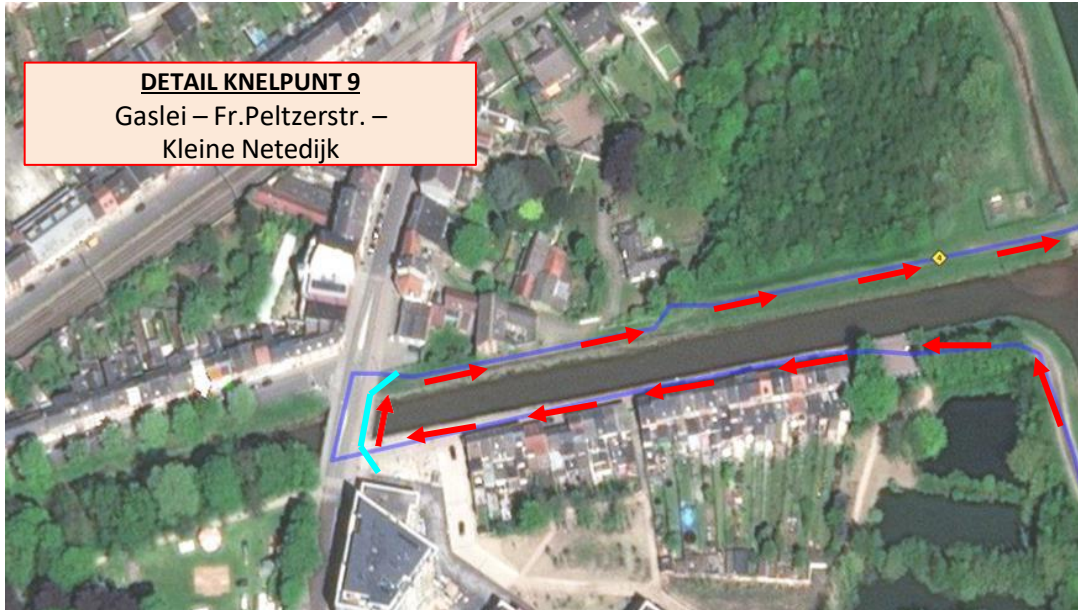


Nodig: Toezicht 1 seingever
Praktisch:
 *Looppad, voetpad en fietspad, afbakenen met nadars (10st) en afbakenlint
 *Omleiding signalisatie voorzien voor voetgangers en fietsers (gele pijlen)



Nodig: signalisatie

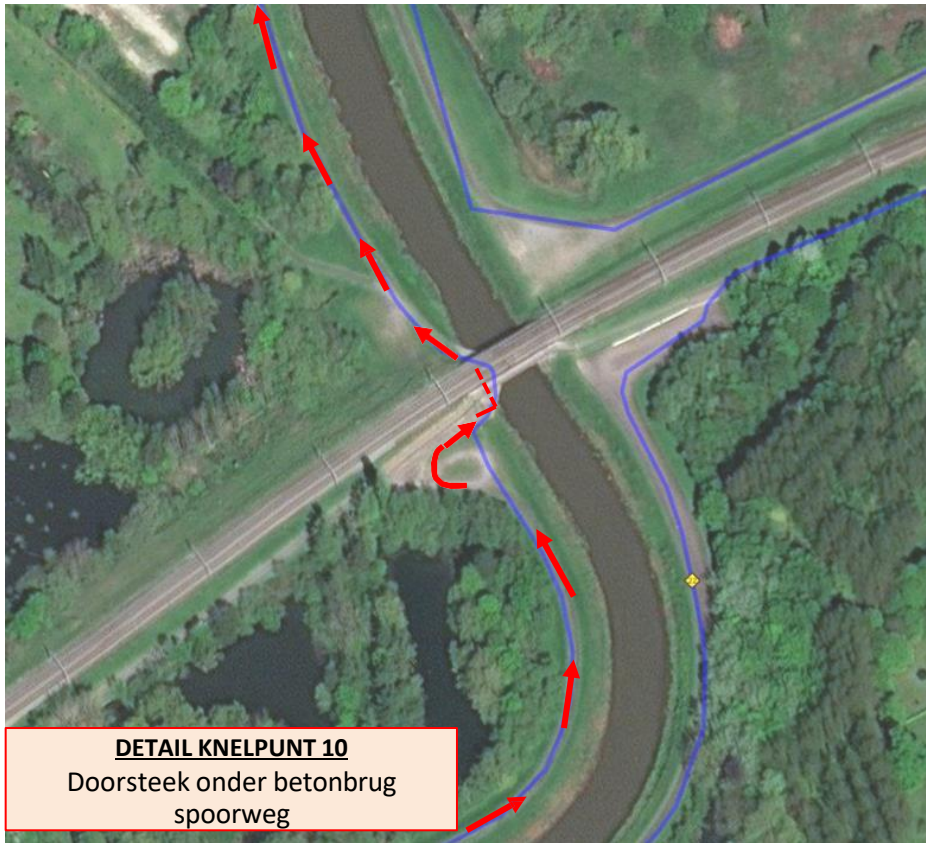




DETAIL KNELPUNT 9
Gaslei – Fr.Peltzerstr. –
Kleine Netedijk

Nodig: 2 seingever - 4 nadars - afbakenlint
Praktisch:
* Looppad maken over brug van 13u30 tot 14u30 (of tot na laatste loper)
* Seingever lopers begeleiden opdraaien brug komende van de Gaslei en voetgangers-fietsers verwittigen.
* Seingever lopers na de brug laten afdraaien naar Netedijk en lopers-fietsers verwittigen
* Geldig voor al de parcours buiten de 5km
ATTENTIE !: Na de laatste loper nadars tegen de kant plaatsen en op slot leggen aan de leuning van de brug

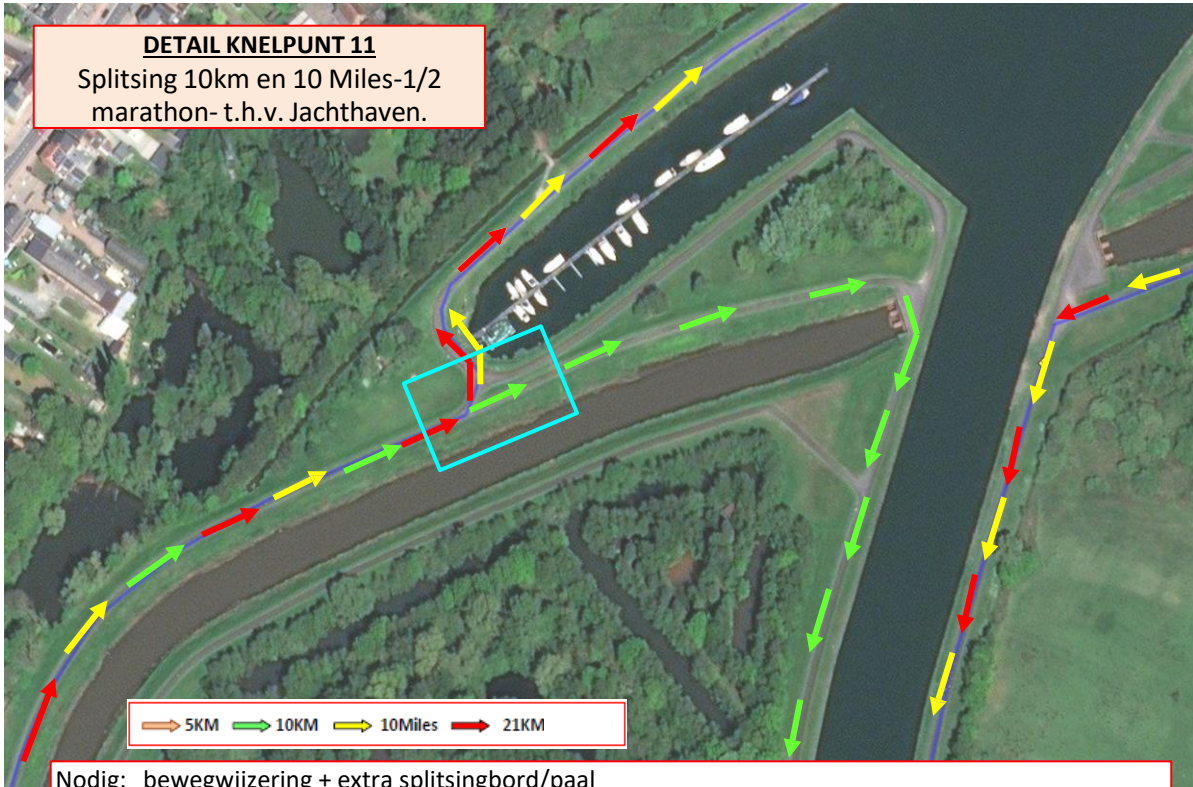




DETAIL KNELPUNT 10
Doorsteek onder betonbrug
spoorweg

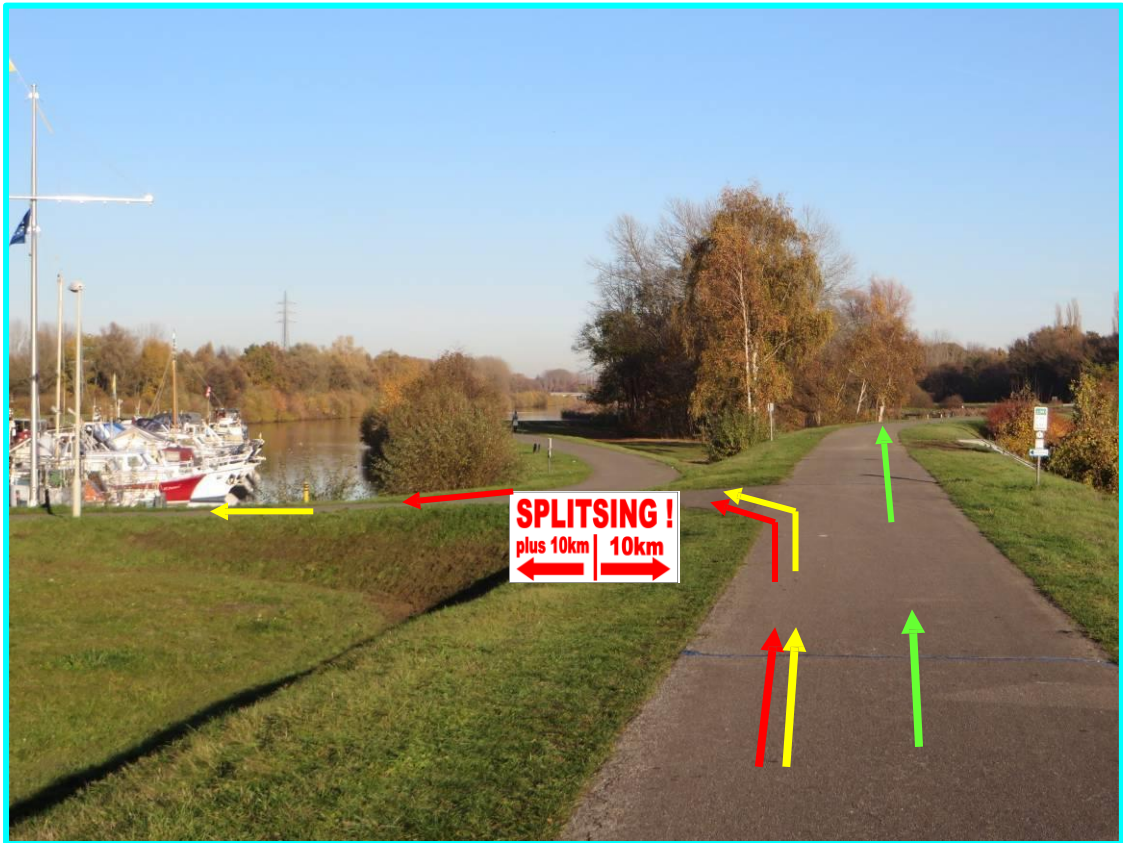
Nodig: 2 seingever. 1 voor de brug en 1 na de brug
Praktisch:
*de seingever verwittigen fietsers en wandelaars op komende lopers en geven eventueel fluitsignaal.

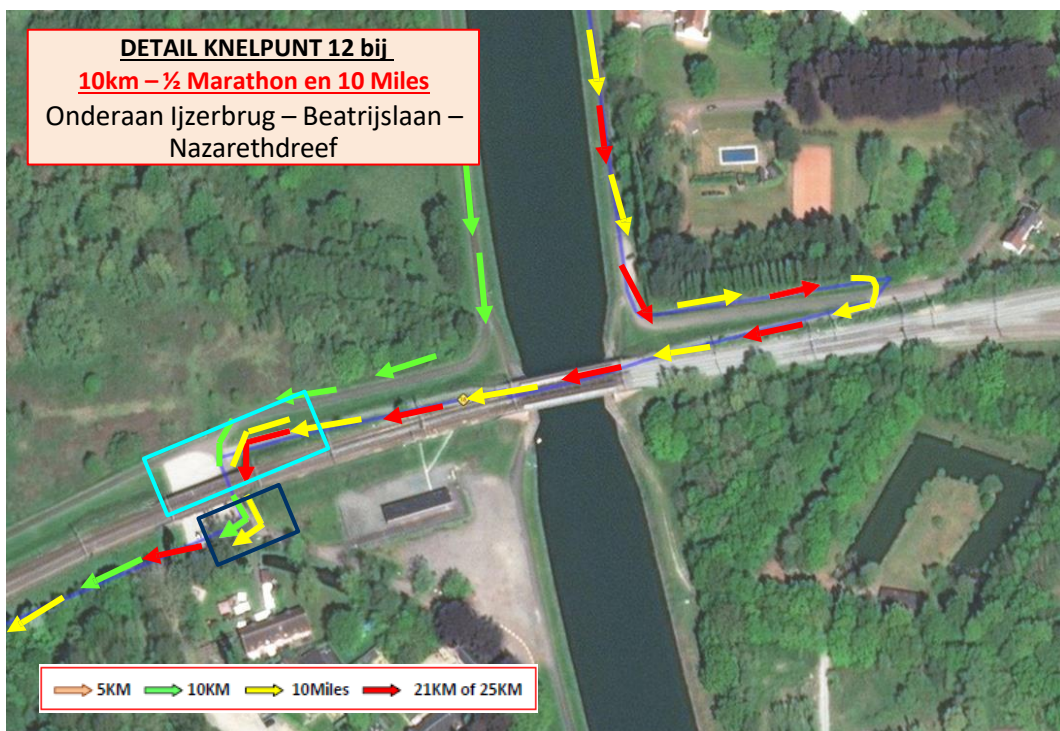




DETAIL KNELPUNT 11
 Splitsing 10km en 10 Miles-1/2
 marathon- t.h.v. Jachthaven.

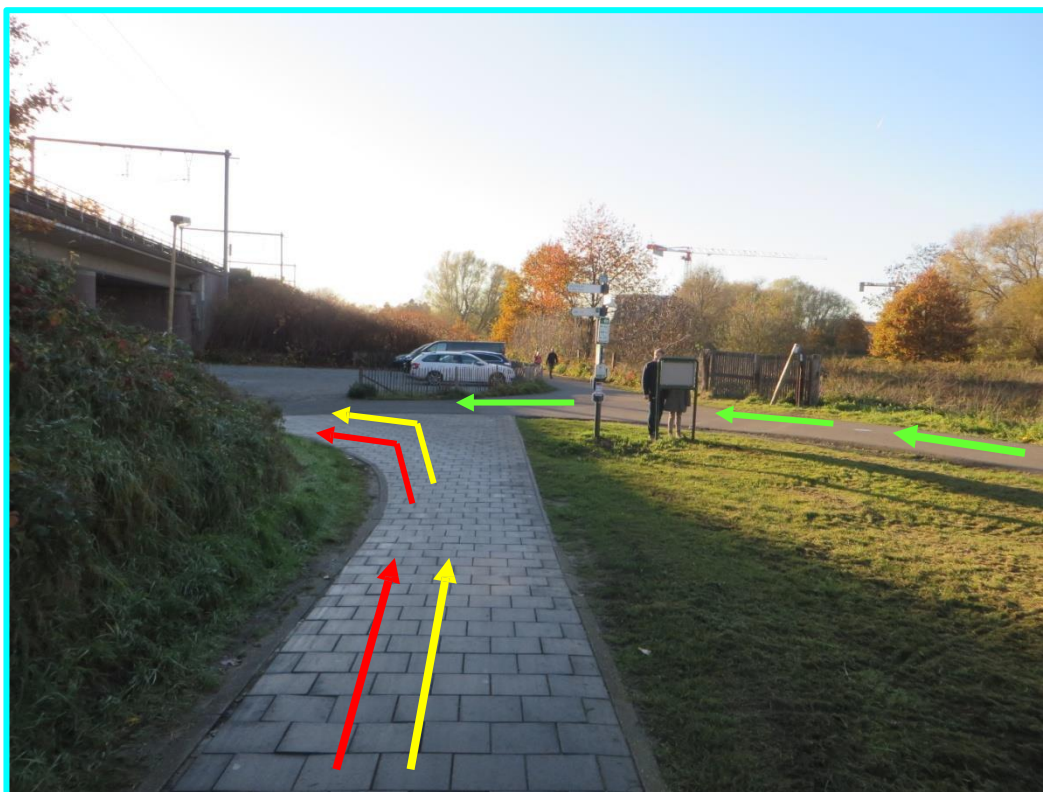
Nodig: bewegwijzering + extra splitsingbord/paal
Praktisch:
 *wordt geplaatst door drankpost 1 medewerker



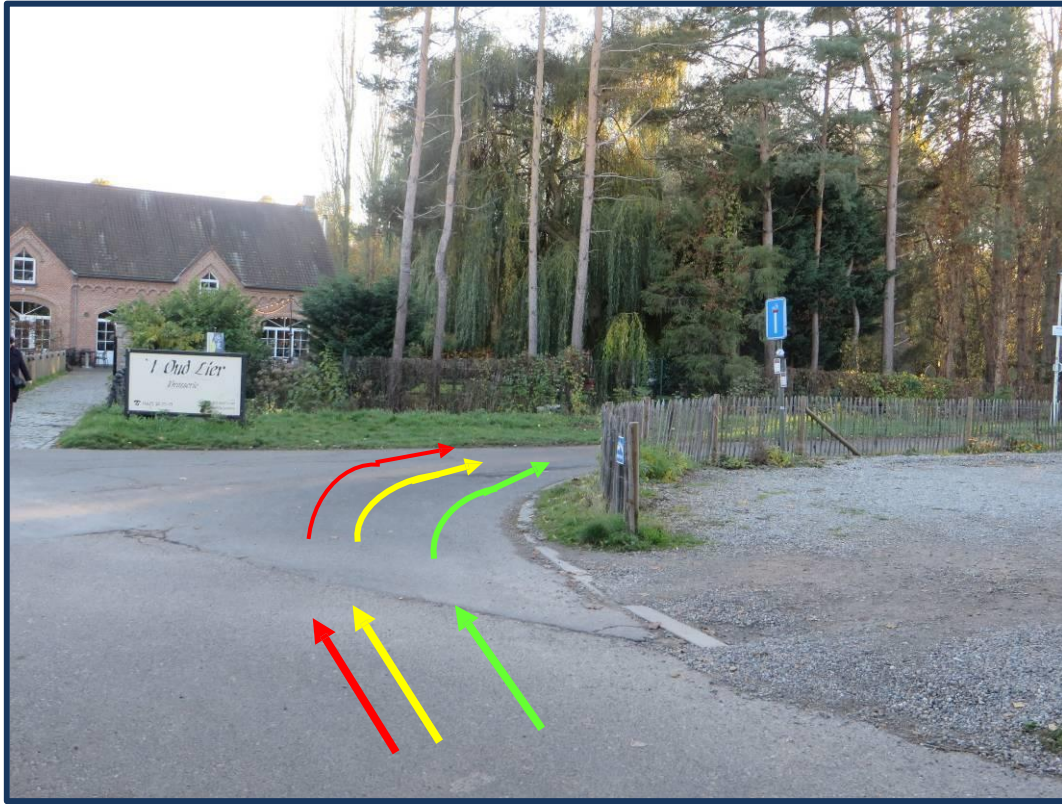


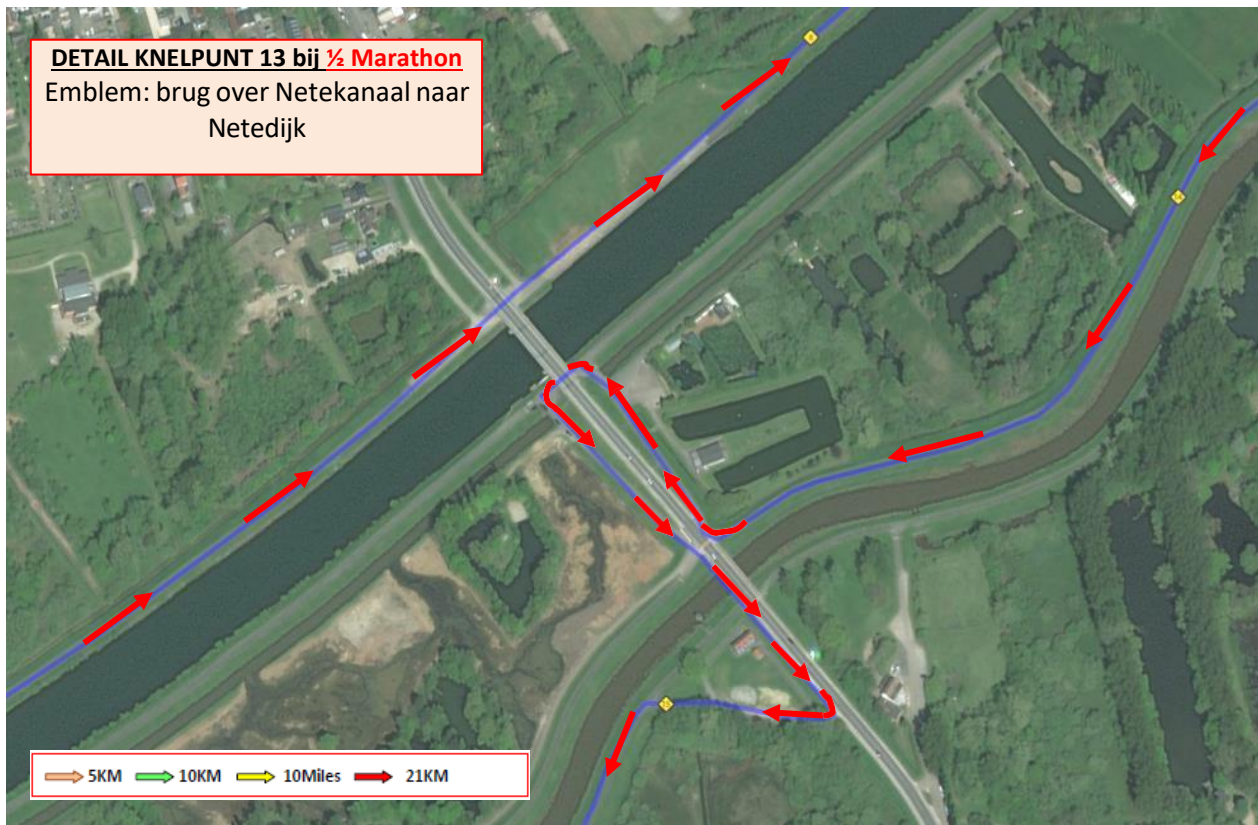
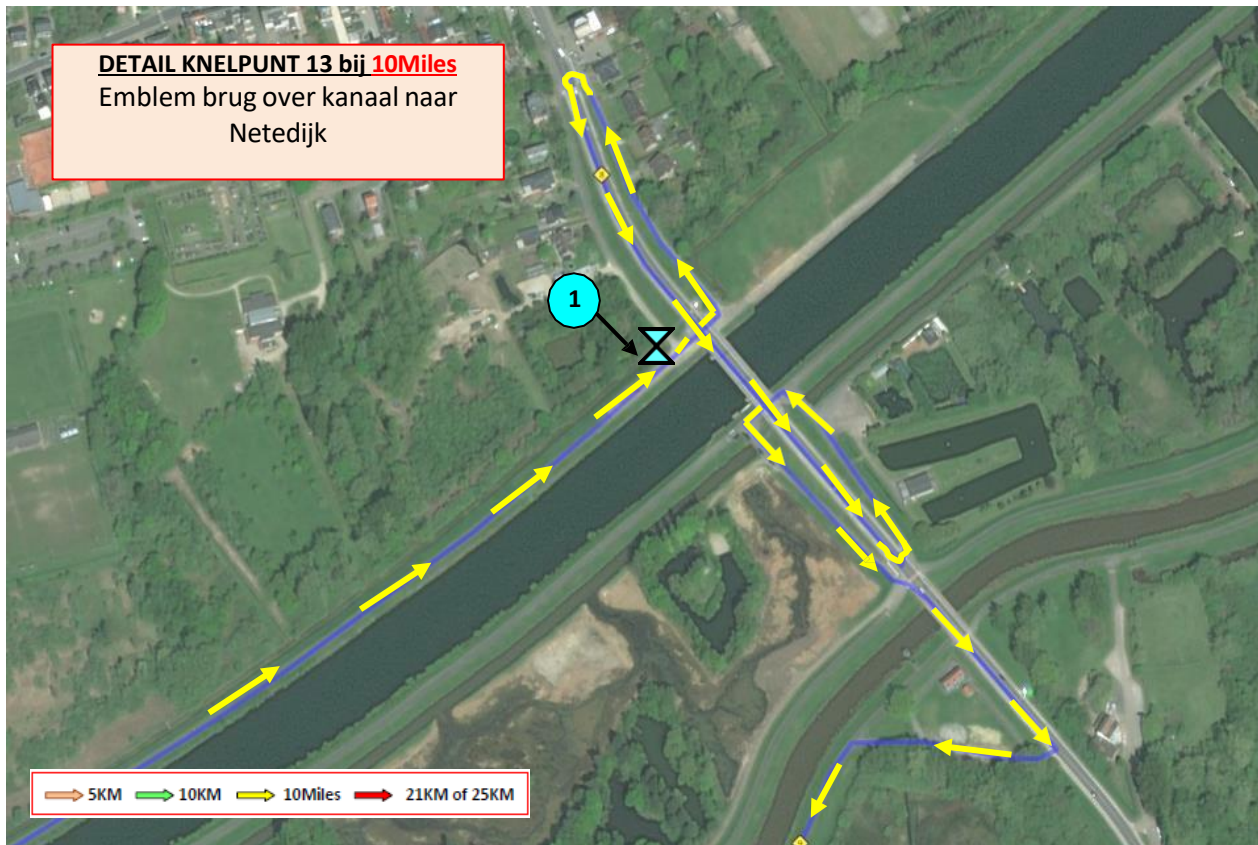
Nodig: 4 seingevers en waarschuwingsbord "OPGEPAST LOPERS" voor en na de brug
Praktisch:
 *wordt geplaatst door seingevers

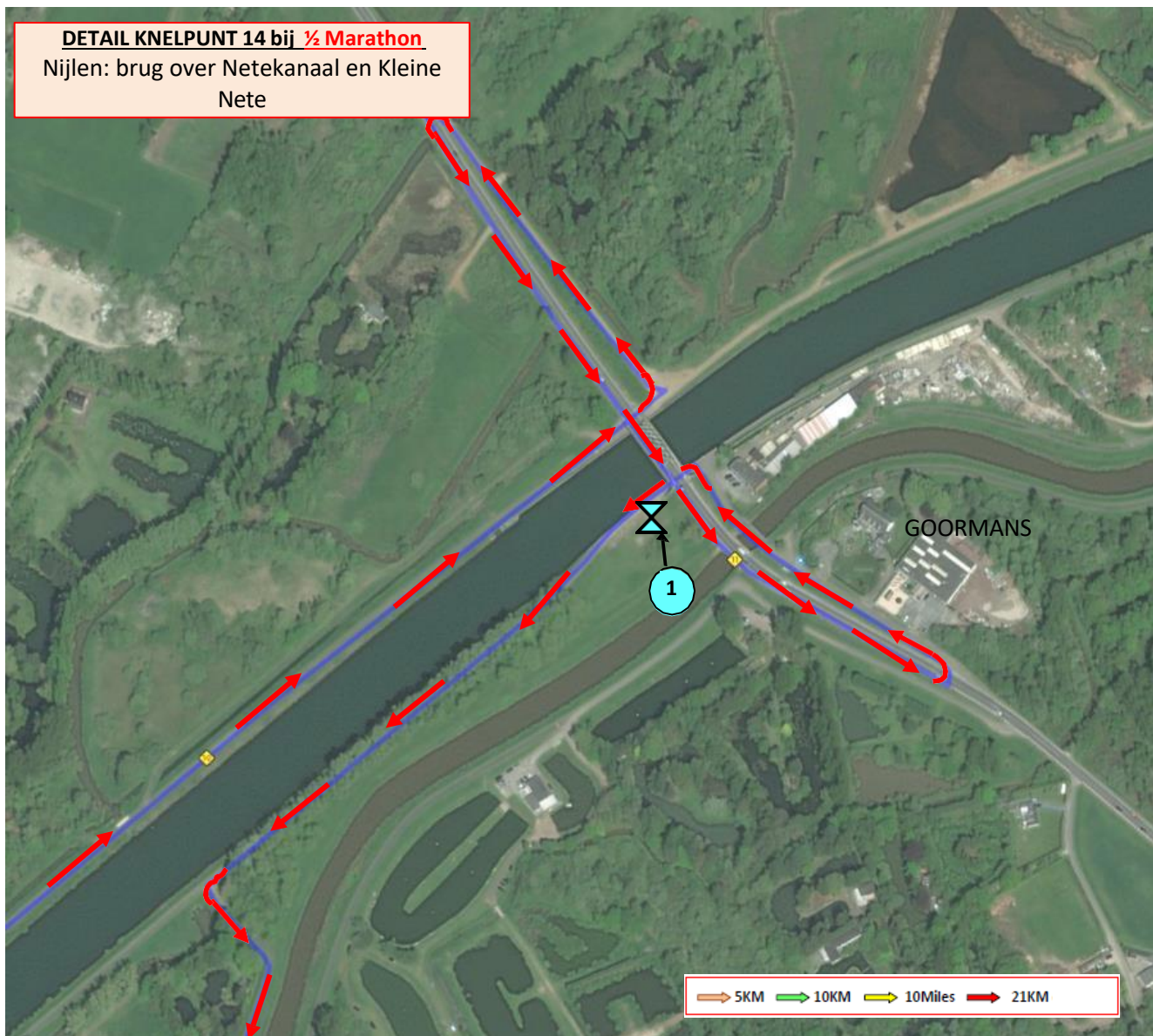
Situatie bij 10km – 10 miles en ½ Marathon



Situatie bij 10km – 10 miles – ½ Marathon







4. Toelatingen - adviezen: aan te vragen.

4.1. Toelating - advies Politie Lier

4.2. Goedkeuring van het college van Burgemeester en Schepenen Stad Lier (CBS besluit)

5.3. Beëdiging seingeverers : Niet meer nodig

5.4. Toelating Dienst Zeeschelde :

5.5. Toelating gemeente Ranst :

5.6. Toelating gemeente Nijlen :

5. Nodig materiaal en hulp Stadsdiensten en politie:

- **Knelpunten:** zie overzicht pag. 9
- **Nodige nadars:** kunnen zoals vorige edities blijven staan en zullen door ons vergrendeld worden
 - o Knelpunt 1: Hoogveldweg 12st
 - o Knelpunt 7: Molbrug 10st
 - o Knelpunt 9: Gaslei -Fr.Peltserstraat 5st
 - o Nadars aanhanwagen voor plaatsing op en rond te piste.
- **Te leveren op de piste:** kan daar blijven liggen tot na laatste Natuurloop
 - o Kabeldoorvoer verkeersdrempels 4st
 - o Zwarte blokken voor verkeersborden 4st
- **Politie toezicht – begeleiding:**
 - o vooral nodig aan de oversteek Leuvensepoort – Hoogveldweg – Maasfortbaan naar Zaat
- **Verkeersborden – signalisatie:**
 - o Nodig aan Molbrug: zie Detail knelpunt 7
 - Omleiding fietsers – voetgangers: lopers maken gebruik van het fietspad zijde Atheneum
 - De signalisatie zal tezamen met de nadars t.h.v. de Molbrug vergrendeld worden en kan dus ook blijven staan

6. Sportdienst:

- drankposten 1 en 2
 - o Leveren van afwasbare bekertjes:
Drankpost 1: 250st – Drankpost 2: 800st
- Kan voor de 1^{ste} Natuurloop en gestockeerd worden boven in het torengedouw op de piste.
- Gebruikte bekertjes afwassen en drogen maandag na elke Natuurloop
 - o Tonnen om bekertjes op te vangen na gebruik op drankpost 1 (4st ??)