

Inplantingsplan

Grenzeloos – Stad Lier

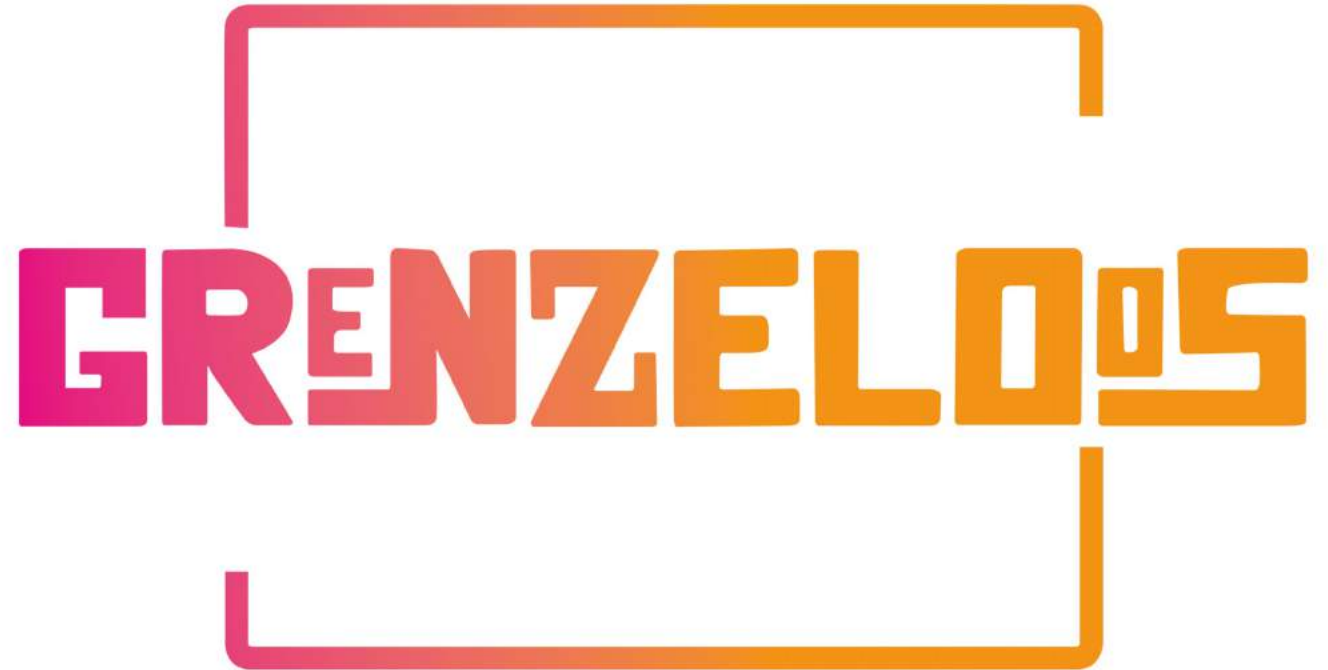
Dit dossier geeft duidelijk weer hoe Grenzeloos op 21 mei 2022 zal worden opgesteld t.o.v. de omgeving:

- Gasthuisvest parking
- De Mol parking
- Gasthuisvest grasveld
- Jezuïetenkerk



Grenzeloos

- Muziekfestival op maat van mensen met een verstandelijke beperking.
- Zaterdag 21 mei 2022
- 12h-20h
- 500 bezoekers
- Gratis: toegang tot *Ontdekkingsdorp*
- Betalend: toegang tot Jezuitenkerk voor muziekacts



Grenzeloos

Een nieuw project te Lier dat draait om inclusie, solidariteit en verbondenheid.

Bij aankomst doorlopen de bezoekers onze inkom waar ticketcontrole adhv scanning zal plaatsvinden. Hier ontvangt men het polsbandje. Dit polsbandje geeft toegang tot het betalende gedeelte van Grenzeloos: muzikale acts in de Jezüietenkerk. Bij betreden hiervan vindt er een polsbandjescontrole plaats.

Het grasveld van de Gasthuisvest wordt omgetoverd tot het ontdekkingsdorp. Hier zorgen toepasselijke vzw's en organisaties (Akabe, Heder, KrisKras, ...) voor een informatieve, leerrijke insteek voor onze bezoekers.

Het ontdekkingsdorp zal gratis toegankelijk zijn voor iedereen. Op deze manier leggen we nog meer nadruk op inclusiviteit. Dus ook zonder aankoop van een ticket krijgt men toegang tot het ontdekkingsdorp.

Er wordt gewerkt met vrijwilligers. Zij vervullen volgende taken:

- ontvangst,
- scanning,
- infopunt,
- aanspreekpunt,
- controle.

Ook wordt er gewerkt met security-agenten om de orde te handhaven.

Parking Gasthuisvest - Grenzeloos

Zoals reeds aangehaald in het mondelinge gesprek van 13 januari 2022 met Stad Lier, vragen we om een deel van Parking Gasthuisvest te mogen gebruiken.

Deze wordt gebruikt voor de minder mobiele bezoekers. Zo verkorten we de afstand die men moet afleggen tot het festivalterrein.

Daarnaast zal dit gedeelte gebruikt worden voor bussen, essentiële leveranciers en productiemedewerkers.

Hier voorzien we 2 parkingmedewerkers die het vlot verloop garanderen.



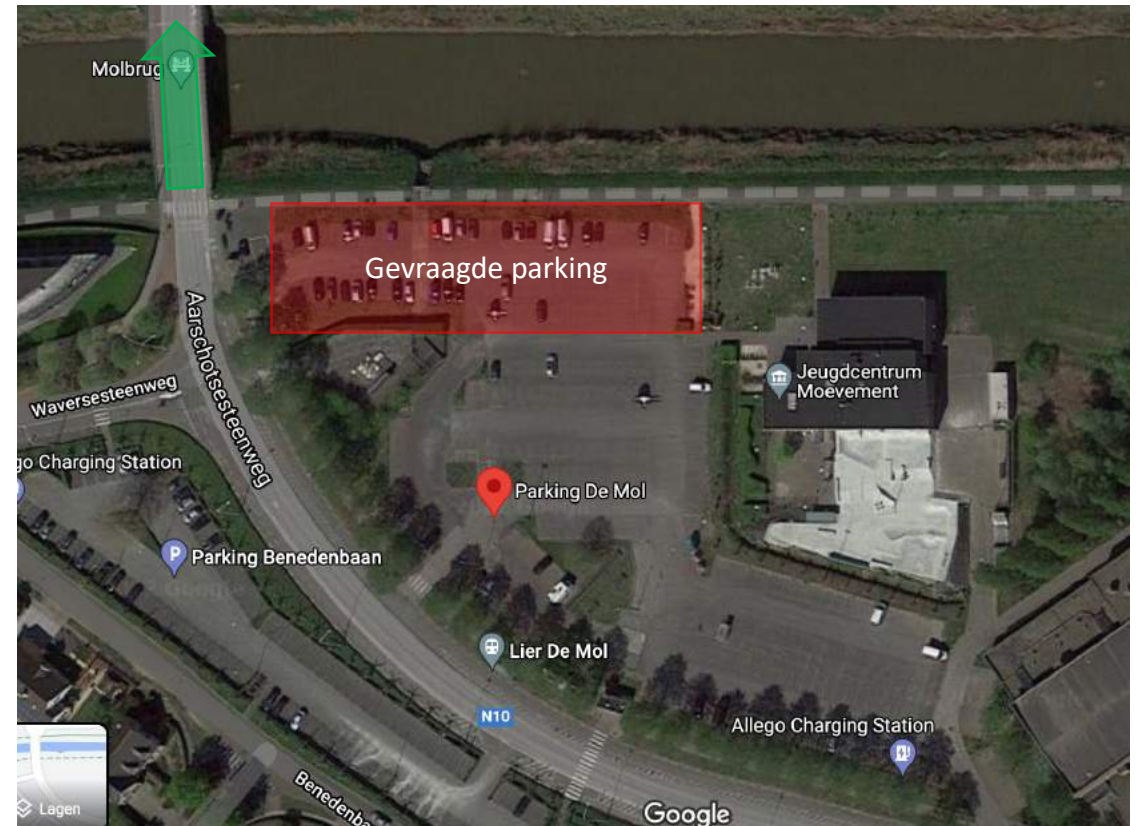
Parking De Mol - Grenzeloos

Uit ditzelfde gesprek met Stad Lier van 13 januari 2022, hebben we geleerd dat de volledige Parking Gasthuisvest geen optie is.

Om dit op te vangen, vragen we een deel van Parking De Mol te mogen gebruiken.

Deze wordt gebruikt voor andere bezoekers. Parking De Mol bevindt zich op **650 meter** van Gasthuisvest. Dit traject kan men **te voet** afleggen. Onderweg voorzien we enkele **voetgangerswegwijzers**.

Hier voorzien we 2 parkingmedewerkers die het vlot verloop garanderen en aanwijzingen geven om het festivalterrein te bereiken.



Ingang Pad A

- Heras met banner aan de zijkanten van het pad, zoals aangegeven op bovenste afbeelding
- Duidelijke signalisatie
- Pad blijft open voor veiligheidsdiensten en evacuatie
- 2 vrijwilligers



Geeft concrete positie aan



Pad A

- Blijft open voor veiligheidsdiensten, evacuatie, bezoekers, wandelaars, Bar Muza, ...
- Nadars plaatsen aan de rand van het pad. Zo creëren we een afgebakende, veilige, controleerbare zone: het ontdekkingsdorp

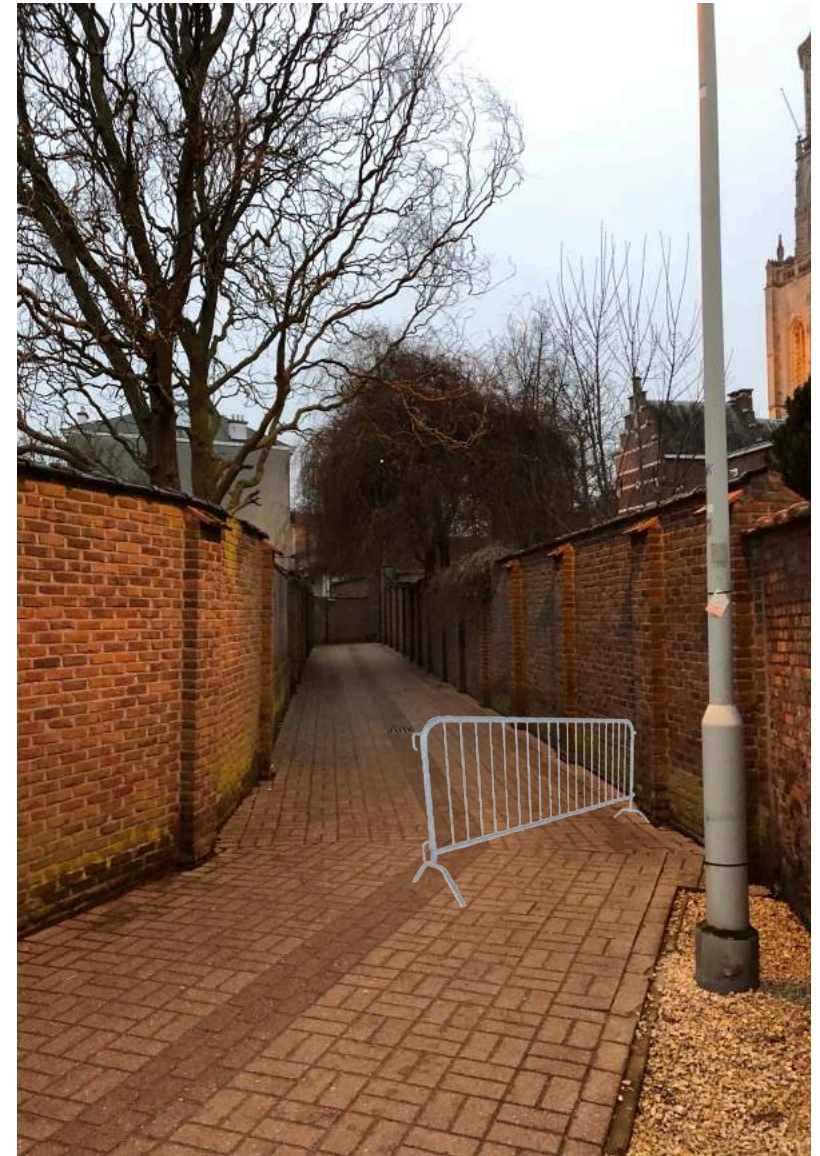
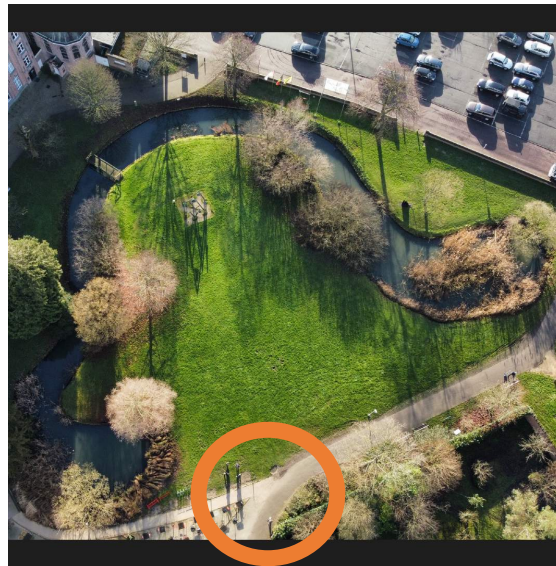


Pad B

- Blijft open voor wandelaars, bezoekers, veiligheidsdiensten, Bar Muza, ...
- Controle creëren obv toegangsbandje dmv nadar
- 2 vrijwilligers




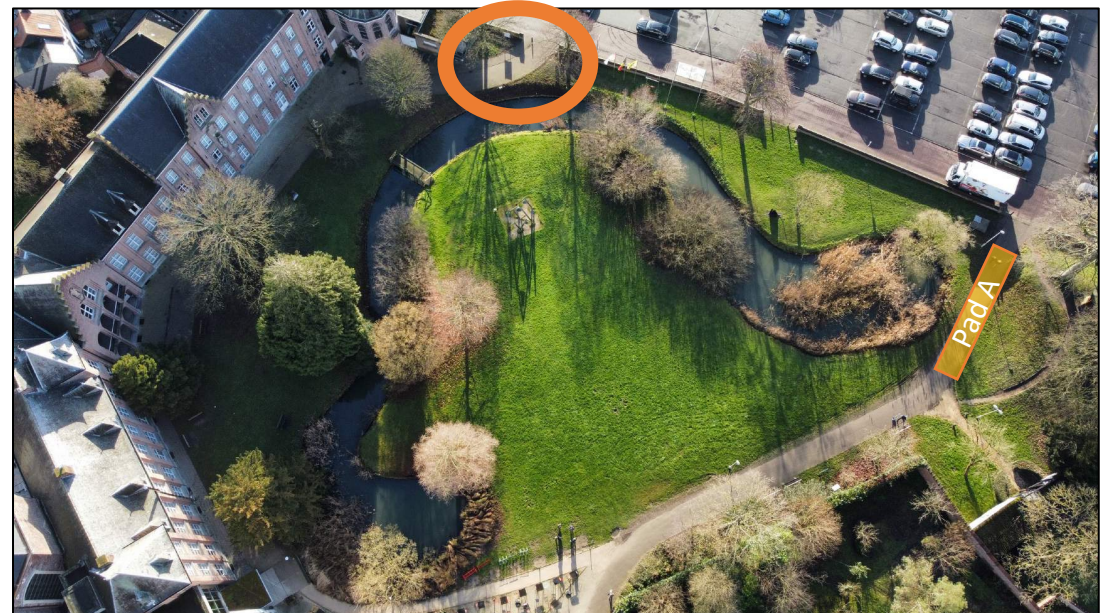
Geeft concrete positie aan



Ingang Pad C

- Nadar met banner
- Duidelijke signalisatie
- Pad blijft open voor evacuatie en veiligheidsdiensten
- Controle: bezoekers worden doorgestuurd naar Pad A. Pad C betreden we niet, enkel mensen die in de Podiumacademie aanwezig moeten zijn.
- 2 vrijwilligers

 Geeft concrete positie aan



Inkom

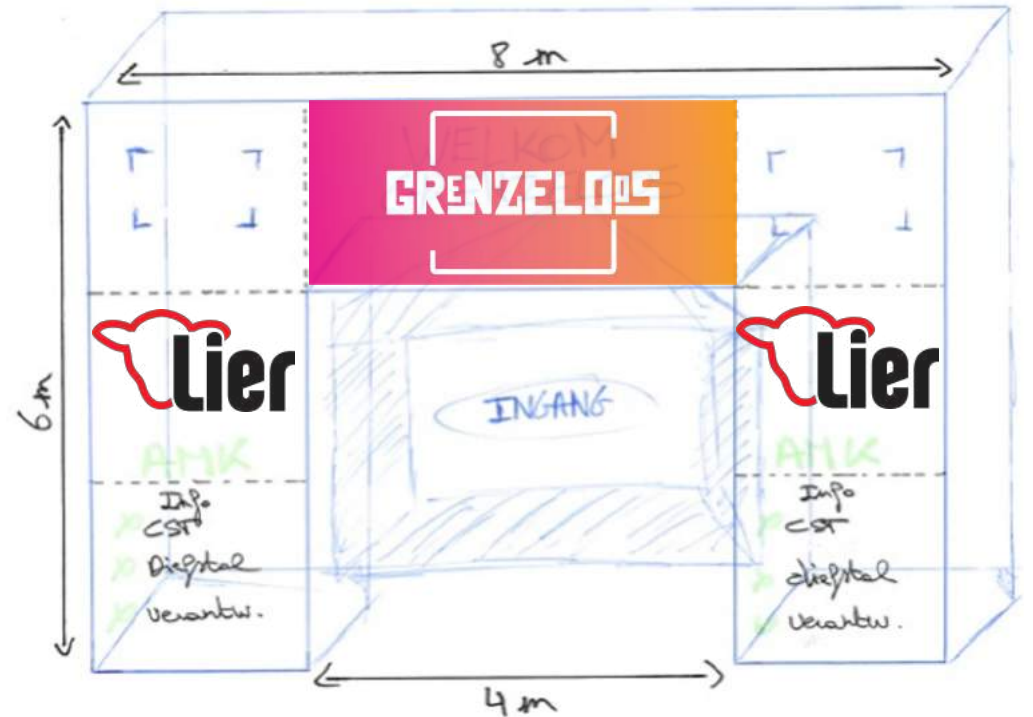
De officiële inkom van Grenzeloos plaatsen we op het grasveld. Op deze manier houden we Pad A vrij.

We creëren een 'inloopruimte' dmv nadars, naast het pad weliswaar. Hier zal de scanning van het ticket plaatsvinden alsook het infopunt. Na de scanning ontvangt men, indien betaald voor het muzikale gedeelte, zijn/haar toegangsbandje.

Om te zorgen voor een 'WAUW-effect' laten we een stelling op maat maken die dient als spectaculaire én veilige inkom.

Achter de desbetreffende inkom plaatsen we een pagode tentje voor een soepele, vlotte scanning.

Dit gegeven laten we controleren op veiligheid en stabiliteit door de brandweer zodat ook zij de nodige check-up uitvoeren.



Inkom

Concreet: de 'inloopruimte' richt zich rechtstreeks tot de inkom. We sluiten zo het water af en scheiden onze officiële inkom van het pad, waardoor dit wederom vrij blijft.

Dit zorgt voor een lach op de bezoekers hun gezicht vanaf het eerste moment. Daarnaast lokt het nieuwsgierigheid van voorbijgangers, die toegang hebben tot het gratis ontdekkingsdorp.

Hierop zal ook belangrijke informatie te vinden zijn:

- De organisatie is niet verantwoordelijk voor gebeurlijke ongevallen, schade of diefstal
- Covid Safe Ticket klaarhouden

Onze constructie/inkom zal dus **meerdere, belangrijke functies** vervullen: eye-catcher, communicatie, controle.

(Partner: Steigerbouw AMK – Heist-op-den-Berg, meer dan 25 jaar ervaring, toonaangevend in stellingbouw en beschikken over de nodige vergunningen)



Ontdekkingsdorp

- Informatieve standen, ingevuld door vzw's en organisaties zoals Jomba, Heder, wooncentra, ...
- Randanimatie: schmink, volkspelen, kubb
- Dit gedeelte is gratis. Vrij, toegankelijk voor iedereen. Zo bereiken we een écht inclusief verhaal waar gelijkwaardigheid centraal staat
- De 3x3 tentjes waaronder ze tentoongesteld worden dienen daarnaast als extra bescherming van het water.
- In het midden van het terrein plaatsen we enkele plooitafels



Food trucks

Via deze weg vragen we toelating om **twee foodtrucks** te plaatsen aan de rand van het grasveld. Deze zouden naast **Pad A** geplaatst worden, waar de ondergrond meer dan stevig genoeg is.

Pad A blijft op deze manier vrij, toegankelijk voor veiligheidsdiensten, wandelaars, Bar Muza, ... Ook de aansluiting elektriciteit is nabij.





Pad richting Jezuïetenkerk

Vanuit het ontdekkingsdorp heeft men via het padje (foto 1) toegang tot de ingang van de Jezuïetenkerk. Dit blijft uiteraard voor iedereen open. Zowel voor de bezoekers van Grenzeloos als die van Bar Muza en de Podiumacademie.

Men bereikt de grote dubbele deur (foto 2) die bij binnenkomst toegang geeft tot Bar Muza, Podiumacademie en de Jezuïetenkerk. Deze eerste twee toegangswegen worden niet geblokkeerd.

De toegangsbandjescontrole zal binnen plaatsvinden in de grote gang (foto 3), achteraan, aangezien het betalende inkom is voor de muzikale acts.

Muzikale acts

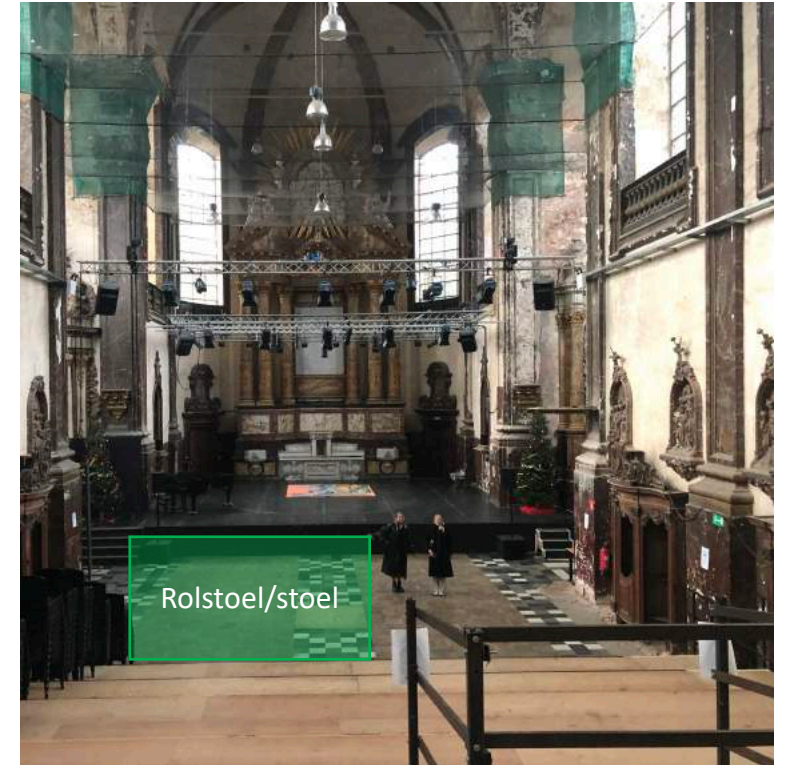
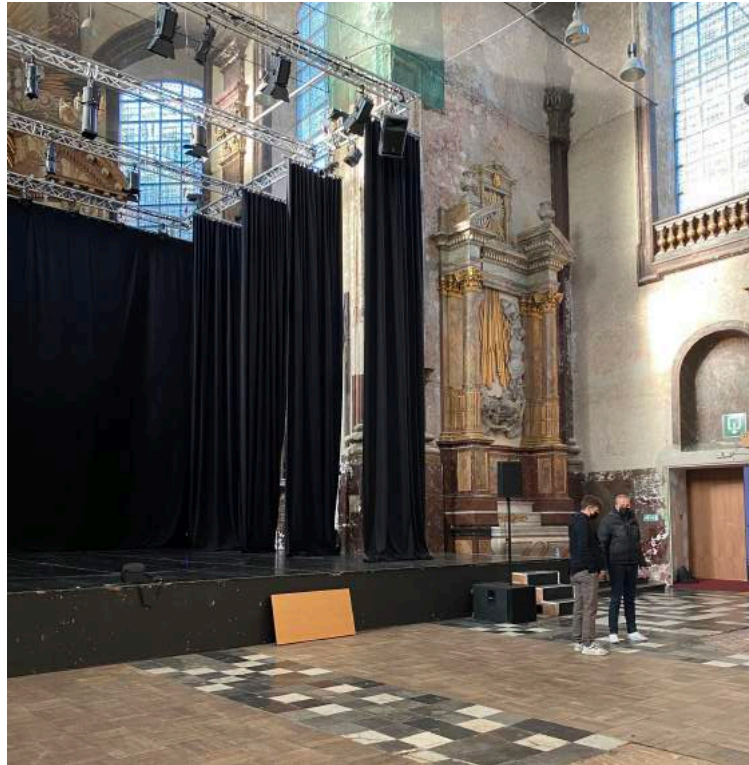
De optredens vinden plaats in de Jezüetenkerk. Deze is zeer makkelijk en vlot bereikbaar, ook voor bezoekers met een rolstoel.

Na de polsbandjescontrole krijgt men toegang om de kerk te betreden.

Voor de tribune beschikken we over veel plaats om rolstoelgebruikers te positioneren. Daarnaast worden er een aantal stoelen voorzien.

Anderen maken gebruik van de tribune.

Ook hier voorzien we minstens 4 vrijwilligers die de nodige hulp en aanwijzingen aanbieden.

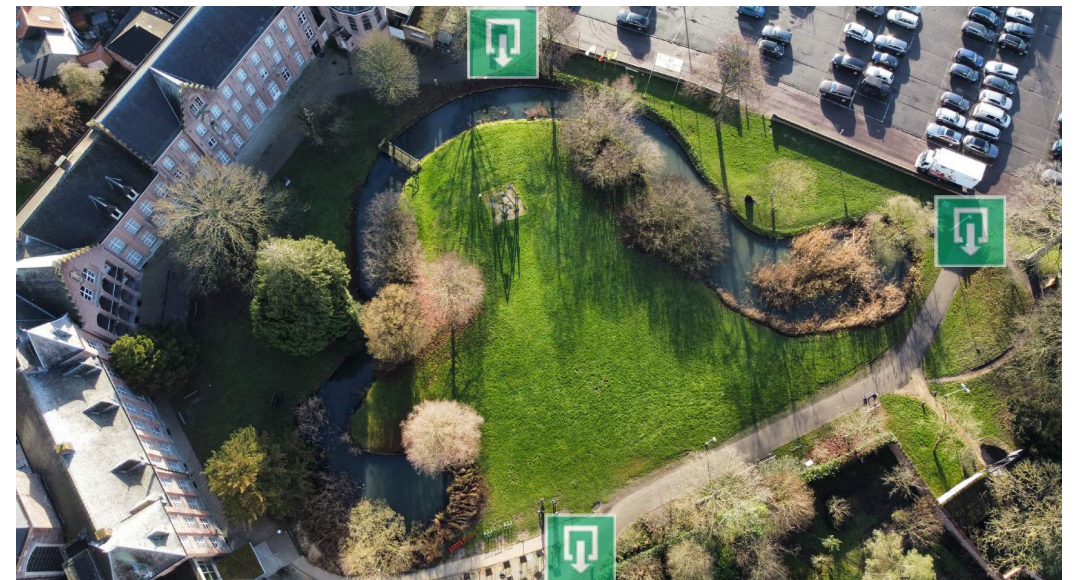


Evacuatie

In de Jezüietenkerk zijn nooduitgangen voorzien (foto 1). Deze zijn verbonden aan de gang + dubbele deur die het festivalterrein verbindt met de Jezüietenkerk (foto 2).

Op het festivalterrein (foto 3) dient elk pad: Pad A, Pad B en Pad C als evacuatietraject. Via deze wegen zijn onze bezoekers onmiddellijk verwijderd van het festivalterrein.

Dit is ook de reden waarom hier steeds vrijwilligers op post zitten. Indien nodig, worden de nadars verplaatst zodanig dat de evacuatie vlot verloopt.



COVID

In deze fase van de voorbereiding is het zeer moeilijk om rekening te houden met de maatregelen die van kracht zullen zijn op 21 mei 2022.

Gezien de hoge vaccinatiegraad en boosterprik voorspellen ze een heropbouw van de evenementensector in het voorjaar van 2022.

Hier houden wij, Grenzeloos, dan ook rekening mee in de voorbereiding en uitvoering van ons project. We volgen de maatregelen op de voet zodat we ons te gepasten tijde kunnen voorbereiden op het nodige.

Het gebruik van mondmaskers, Covid Safe Ticket sluiten we niet uit. Ontsmettingsgel wordt voorzien indien vereist.

De veiligheid en gezondheid van onze bezoekers is prioriteit.



Materiaallijst

Om Grenzeloos te verwezenlijken, hebben we de hulp van Stad Lier nodig. Dergelijke samenwerking vertalen we in de vorm van het nodige materiaal dat Stad Lier ter beschikking kan stellen:

- **100 nadars:** veiligheid, parking, controle. Kan daarnaast vlot verplaatst worden indien nodig.
- **5 vlaggenmasten (met galg) + voeten**
- **'Niet parkeren'-borden** tijdelijk plaatsen (indien we een deel van parking mogen gebruiken)
- **20 plooitafels met bijhorende zitbanken**
- **Brandblussers**
- **Extra vuilbakken: 12**
- **Vuilzakken:**
 - Concreet afstemmen hoe het afvalverhaal er zal uitzien. Wat voorziet Grenzeloos en wat voorziet Stad Lier?
 - Voorziet Grenzeloos het ophalen van het afval?

Verzekeringen

Grenzeloos zal gebruik maken van vrijwilligers. Deze groep zal bestaan uit medestudenten, familieleden en vrienden van het organisatorisch team.

Naargelang de functie en post, worden de vrijwilligers duidelijk en overzichtelijk geïnformeerd. Zo weet iedereen wat er van hen verwacht wordt. Elke vrijwilliger zal gedekt zijn door de verplichte vrijwilligersverzekering.

Daarnaast is Grenzeloos voorzien van een BA (Burgerlijke Aansprakelijkheid) en Rechtsbijstand.

Onze vraag aan Stad Lier: voorzien jullie ons van een Objectieve Aansprakelijkheid verzekering (dekt schade aan derden ten gevolge van brand en/of ontploffing tijdens het event). Ook deze verzekering is verplicht.

SABAM en Billijke Vergoeding wordt, conform de wetgeving, aangevraagd en in orde gebracht.

**A Safe Event is a
Great Event.**

Opbouw

Opbouw vrijdag 20 mei:

- Technische controle Jezuïtenkerk
- Materiaal verzamelen (plooitafels, tenten ontdekkingsdorp, brandblussers, stoelen)
- Nadars plaatsen aan Gasthuisvest grasveld en gedeelte parkings (avond)
- Aanwijzingsborden Grenzeloos voor voetgangers plaatsen

Opbouw zaterdag 21 mei voor 12h:

- Tenten ontdekkingsdorp plaatsen
- Banners hangen aan nadars/heras
- Plooitafels ontdekkingsdorp plaatsen

Graag stemmen we af met politie/brandweer om de nodige controlers uit te voeren alsook dit dossier door te nemen zodat wij rekening kunnen houden met hun expertise en opmerkingen.

Afbouw

Afbouw zaterdag 21 mei:

- Nadars parkings verzamelen zodat deze dezelfde avond weer vrij zijn.
- Nadars grasveld gasthuisbest verzamelen
- Tenten ontdekkingsdorp opruimen
- Plooitafels opruimen
- Afval verzamelen

Graag stemmen we af met Stad Lier hoe we dit concreet aanpakken: afvalbenodigdheden voorzien (vuilbakken en vuilzakken), afval ophalen, overbrengen geleend materiaal.

Alcoholvrij

Grenzeloos zal volledig alcoholvrij verlopen.

Hier hebben we bewust voor gekozen om extra risico's te vermijden en om het alcoholvrije gegeven te promoten.



Grenzeloos

Dit dossier geeft duidelijk weer hoe Grenzeloos is opgesteld t.o.v. de omgeving.

Wij hopen van harte dat we samen een succesvol, inclusief verhaal kunnen creëren waar solidariteit en gelijkwaardigheid centraal staan.

Indien nodig, lichten we dit dossier mondeling toe.

In geval van vragen of onduidelijkheden zijn we steeds bereikbaar:

- Grenzeloos.events@outlook.com
- +32 483 058 502 (Robbe De Vos)



GRENZELOOS

21/05/2022



Een festival voor mensen met een verstandelijke beperking.

Podium
academie
Lier Muziek
Woordkunst
Drama
Dans