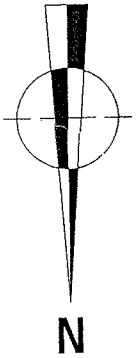


Shuz

Opmetingsplan

"Steinerschool"

Mallekotstraat 41
2500 lier



Schaal 1/750

Opgemeten en in plan gebracht door:

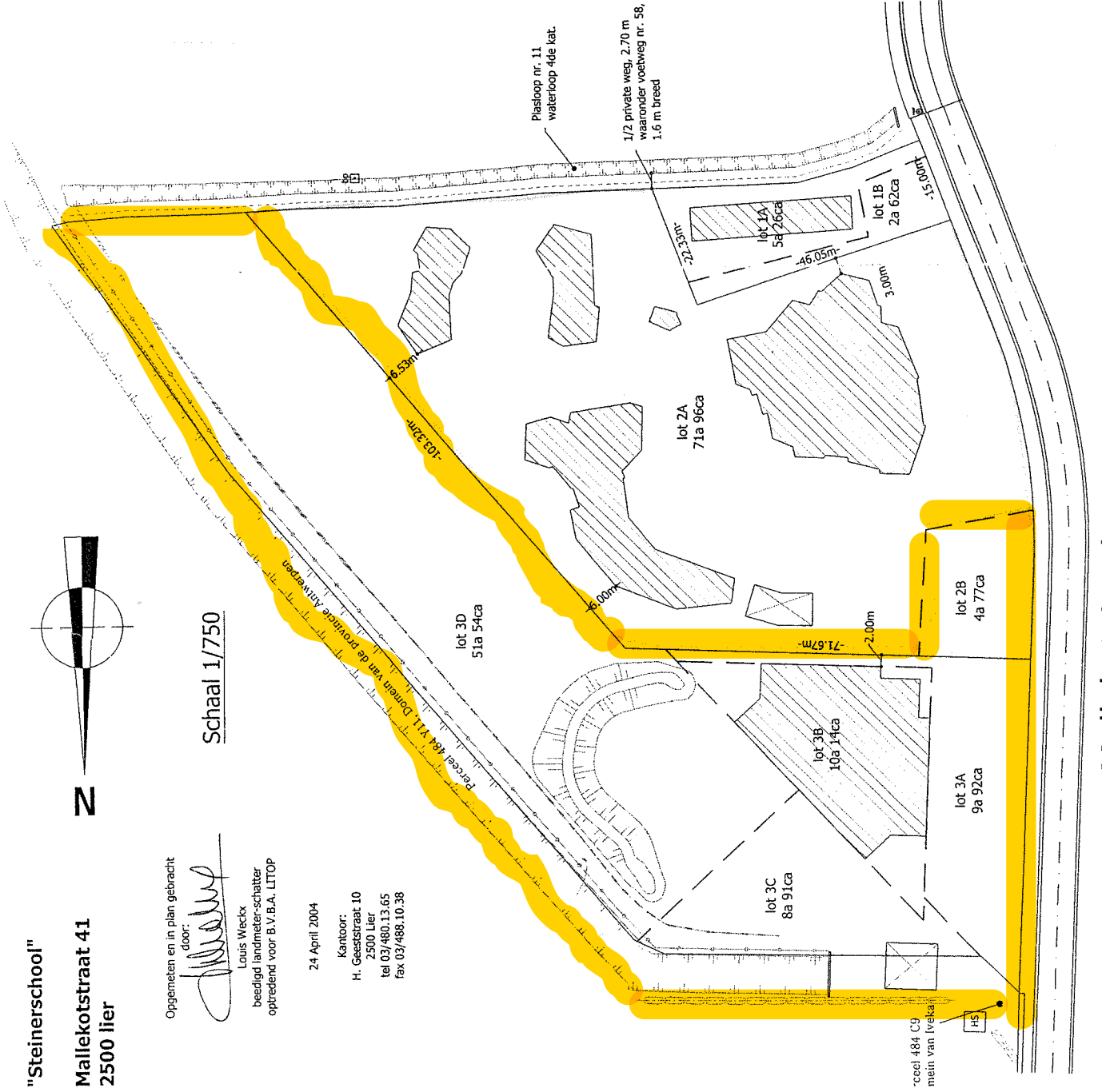
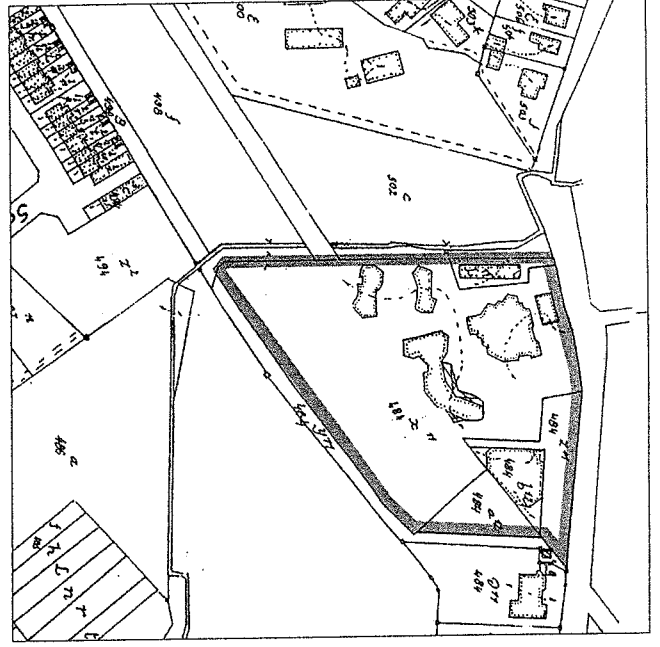
Louis Weckx
beedigd landmeter-schatter
optredend voor B.V.B.A. LITOP

24 April 2004

Kantoor:
H. Geestrat 10
2500 Lier
tel 03/480.13.65
fax 03/488.10.38

Lot 1A	484 L11	Magazijn	526 m ²
Lot 1B	484 X11/deel	Grond	262 m ²
Totaal Lot 1A + 2A			788 m²
Lot 2A	484 X11/deel	School	7196 m ²
Lot 2B	484 Z11/deel	Grond	477 m ²
Totaal Lot 2A + 2B			7673 m²
Lot 3A	484 Z11/deel	Grond	992 m ²
Lot 3B	484 B12	School	1014 m ²
Lot 3C	484 A12	Grond	891 m ²
Lot 3D	484 X11/deel	Grond	5154 m ²
Totaal Lot 3A + 3B + 3C + 3D			8051 m²

Kadaster schaal 1/2.500



Mallekotstraat