

T.a.v.:

Naam	Mail adres	Functie
Rik Verwaest	<a href="mailto:rik.verwaest@lier.be">rik.verwaest@lier.be</a>	Schepen
Ivo Michiels	<a href="mailto:ivo.michiels@lier.be">ivo.michiels@lier.be</a>	Dienst Logistiek
Karin Van Asch	<a href="mailto:karin.vanasch@lier.be">karin.vanasch@lier.be</a>	Uit in Lier - evenementen
Laurein Vranckx	<a href="mailto:laurein.vranckx@lier.be">laurein.vranckx@lier.be</a>	Noodplanning coördinator
Dieter Sermeus	<a href="mailto:dieter.sermeus@lier.be">dieter.sermeus@lier.be</a>	Cultuur en evenementen
Danny Dils	<a href="mailto:danny.dils@police.belgium.eu">danny.dils@police.belgium.eu</a>	P2 Lier - Verkeer
Marc Kerkhofs	<a href="mailto:marc.kerkhofs@police.belgium.eu">marc.kerkhofs@police.belgium.eu</a>	P2 Lier – openbare orde
Gery Follens	<a href="mailto:gery.follens@aclyra.com">gery.follens@aclyra.com</a>	Secretaris AC Lyra
Jean Vanherck	<a href="mailto:jean.vanherck@aclyra.com">jean.vanherck@aclyra.com</a>	Bestuurslid – logistiek Natuurlopen AC Lyra

### ALGEMENE INFO NATUURLOPEN 2021-2022

Deze 20ste editie van de Natuurlopen van Lier is het parcours identiek aan deze van 2020-2021 waarbij de start en aankomst terug op de piste zijn en waar de nieuwe Sionsbrug in al de afstanden geïntegreerd is.

Beperken aangaande Covid zijn er (voorlopig) niet meer wat maakt dat we terug van de kleedkamers en de douches gebruik zullen mogen maken.



**Datums – Afstanden – Vertrekuren:**

**Opmerking:** Al de parcours starten aan het 250m punt op de piste (thv polsstokstand)!

	Datum	Afstand	Vertrekuur
<b>Natuurloop 1</b>	Zaterdag 26 november 2022	10km	13u30
		5km	13u40
		10 Miles	13u50
<b>Natuurloop 2</b>	Zaterdag 17 december 2022	Kidsrun – G-run	13u00
		10km	13u30
		5km	13u40
		10 Miles	13u50
<b>Natuurloop 3</b>	Zaterdag 21 januari 2023	½ Marathon	13u30
		5km	13u40
		10km	13u50
<b>Natuurloop 4</b>	Zaterdag 18 februari 2023	25km	13u30
		5km	13u40
		10km	13u50
<b>Natuurloop 5</b>	Zaterdag 25 maart 2023	Kidsrun – G-run	13u00
		½ Marathon	13u30
		5km	13u40
		10km	13u50

**1. Parcours:**

Digitale snelkoppeling	
<b>Website Natuurlopen</b>	<a href="https://natuurlopendanvanlier.be">https://natuurlopendanvanlier.be</a>
<b>Kidsrun</b>	<a href="http://www.afstandmeten.nl/index.php?id=2299328">http://www.afstandmeten.nl/index.php?id=2299328</a>
<b>5km</b>	<a href="https://www.afstandmeten.nl/index.php?id=2194253">https://www.afstandmeten.nl/index.php?id=2194253</a>
<b>10km</b>	<a href="http://www.afstandmeten.nl/index.php?id=2193562">http://www.afstandmeten.nl/index.php?id=2193562</a>
<b>10miles</b>	<a href="http://www.afstandmeten.nl/index.php?id=2179284">http://www.afstandmeten.nl/index.php?id=2179284</a>
<b>½ Marathon</b>	<a href="http://www.afstandmeten.nl/index.php?id=2178564">http://www.afstandmeten.nl/index.php?id=2178564</a>
<b>25km</b>	<a href="http://www.afstandmeten.nl/index.php?id=2205944">http://www.afstandmeten.nl/index.php?id=2205944</a>

DRANKPOSTEN						
Nr°	Plaats	5km Kids - G-Run	10km	10 Miles	21km	25km
<b>1</b>	Netedijk t.h.v. Rivierstraat		Na 4,8km	Na 4,8km	Na 4.8km	
	Kanaaldijk t.h.v. Jachthaven					Na 5.2km
<b>2</b>	T.h.v. duiker jachthaven zijde Nete en kanaaldijk naar Emblem			Na 11km	Na 11km	Na 18,2km
<b>3</b>	Kanaaldijk na brug kanaal zijde Goormans				Na 16km	Na 11.5km
<b>4</b>	Op piste na aankomst	Na aankomst	Na aankomst	Na aankomst	Na aankomst	Na aankomst

**Kidsrun - G-Run (1,190km)**



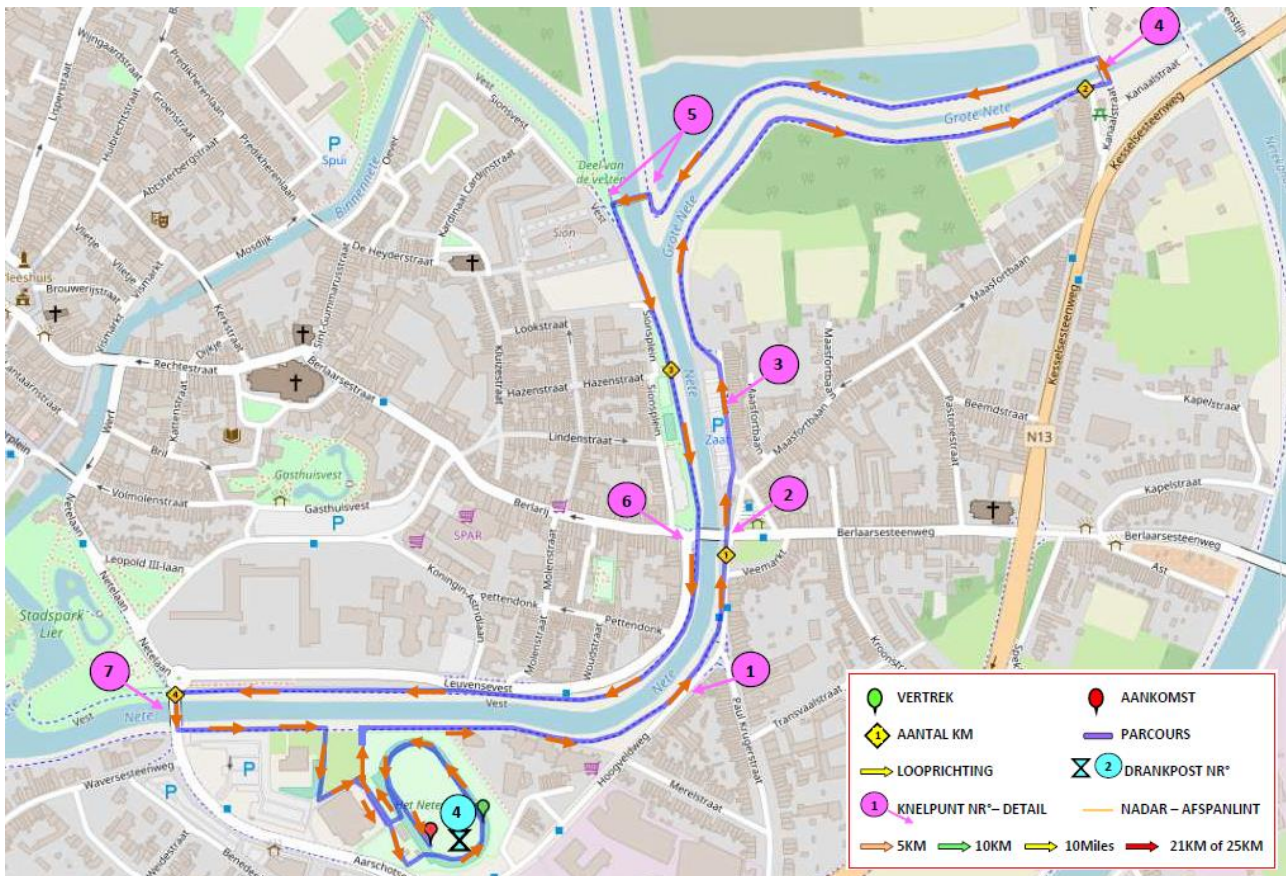
**Korte omschrijving:**

**START** 220m punt op piste – R: ingang piste – R: langs zijkant CC De Mol – L: doorsteek langs piste omheining tot Netedijk over grasvlakte – R: dijk Nete (*knelpunt A*) – R: sintelweg naast Restaurant (*knelpunt B*) – R: overgang sintelweg naar parking (*knelpunt C*) – R: achteringang piste (*knelpunt D*) – R: ronde op piste – **AANKOMST – DRANKPOST 4.**

**Afstand:** ±1.190m

**Link digitaal parcours:** <http://www.afstandmeten.nl/index.php?id=2299328>

**5 km Parcours (4.90km)**

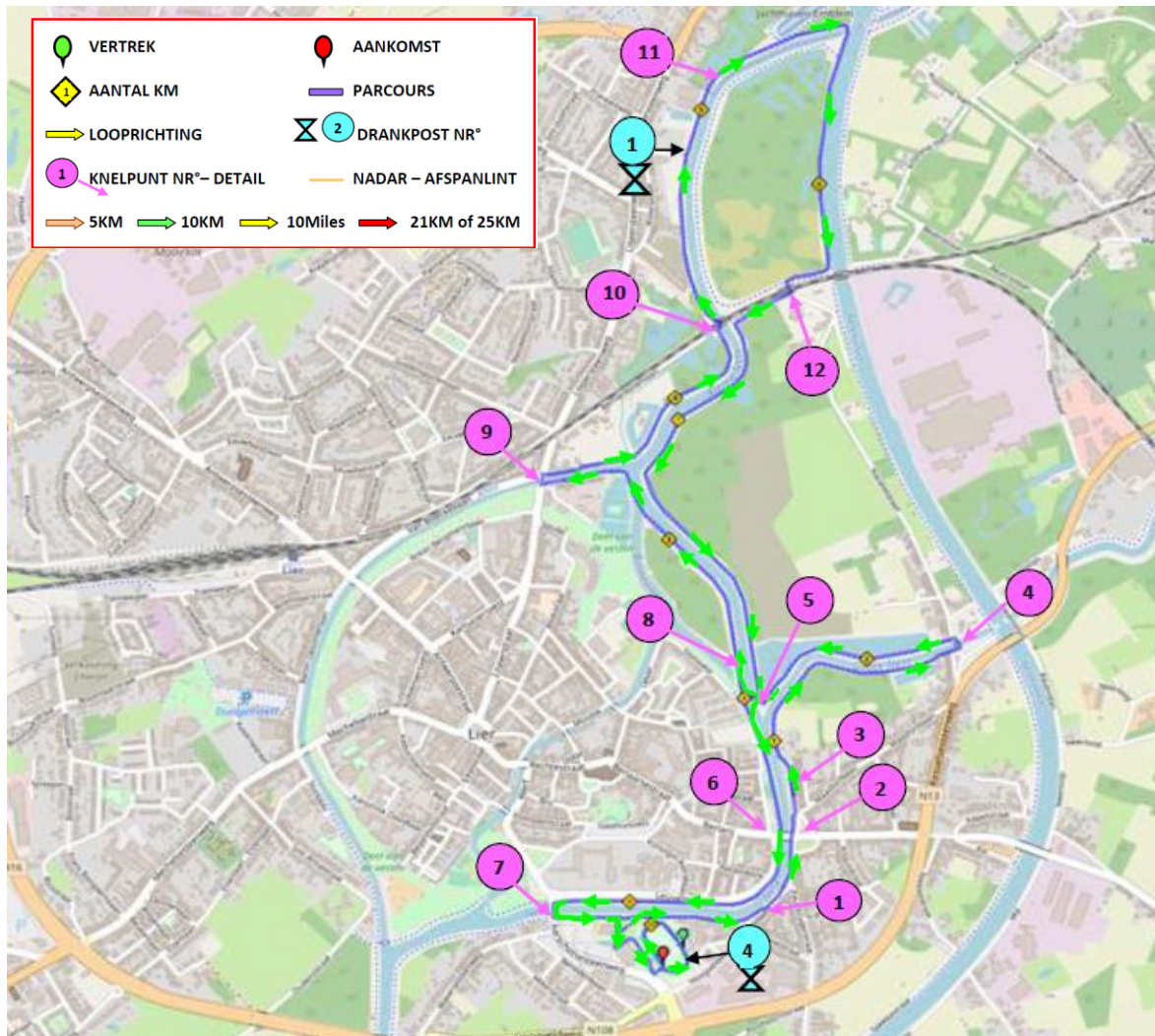


**Korte omschrijving:** **START** 250m punt op piste – **R:** ingang piste – **R:** langs zijkant CC De Mol – **L:** doorsteek langs piste omheining tot Netedijk over grasvlakte – **R:** dijk Nete – **L:** Hoogveldweg (*knelpunt 1*) – **RD:** Paul Krugerstraat – **RD:** oversteek Leuvensepoort en Maasfortbaan (*knelpunt 2*) – **RD:** Zaat (*knelpunt 3*) – **RD:** Netedijk en Grote Nete – **L:** oversteek Brug Kanaalstraat (*knelpunt 4*) – **L:** Netedijk tot nieuwe Sionsbrug – **R:** Sionsbrug oversteken (*knelpunt 5*) – **L:** Stadsvest – **RD:** oversteek Leuvensepoort (*knelpunt 6*) – **RD:** Stadsvest tot Molbrug (*knelpunt 7*) – **L:** Molbrug over Nete – **L:** Netedijk – **R:** Over gras langs Mouvement en skate park – **L:** achterzijde CC De Mol – **R:** weg naast zijkant CC De Mol – **RD:** over parking tot achteringang van piste – **L:** weg naar piste – **R:** ronde op piste tot **AANKOMST**. – **Drankpost 4** op piste.

**Detail knelpunten:** vanaf blz 10

**Link digitaal parcours:** <https://www.afstandmeten.nl/index.php?id=2194253>

10 km Parcours (10,43km)



**Korte omschrijving:**

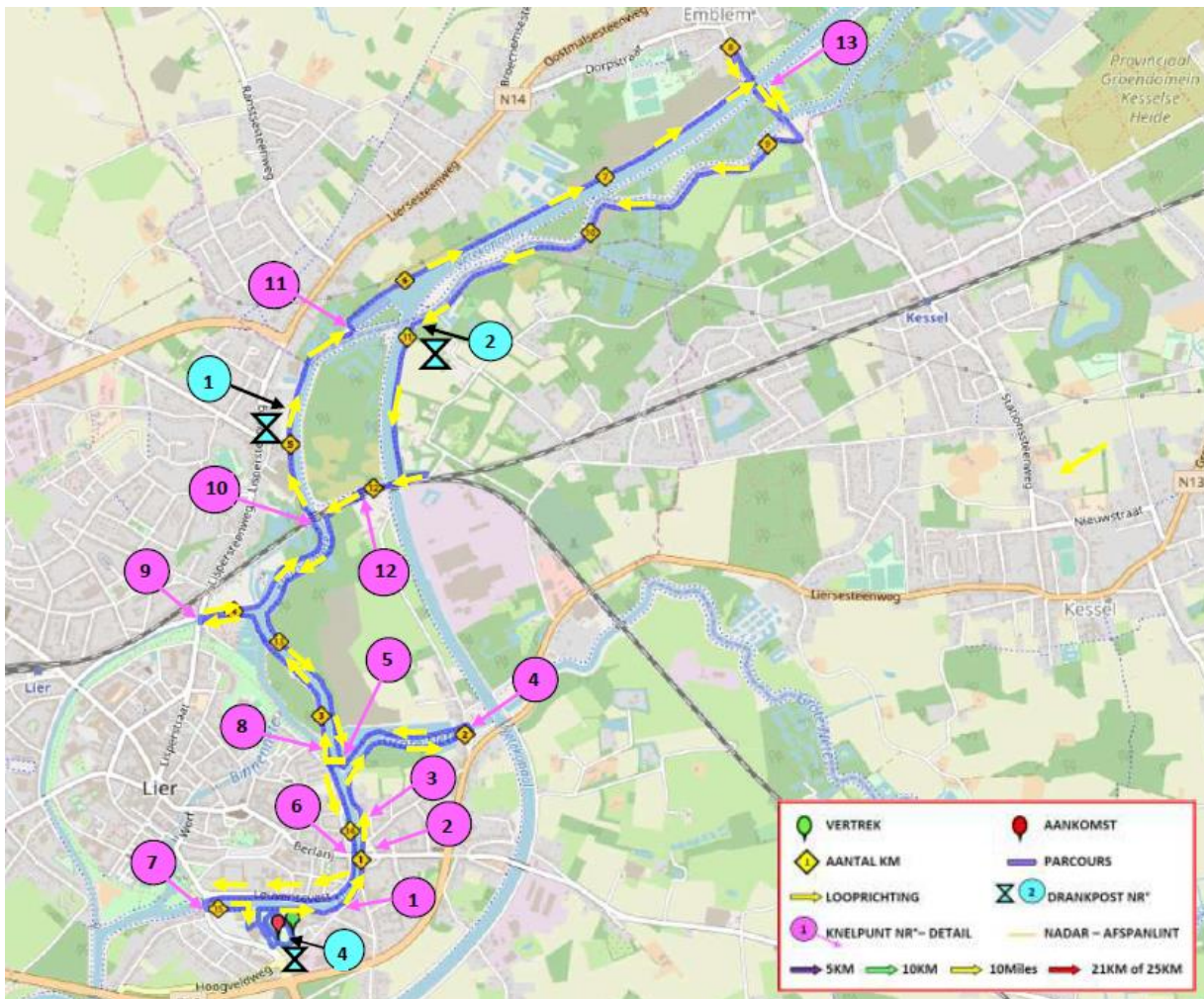
**START START** 250m punt op piste – **R:** ingang piste – **R:** langs zijkant CC De Mol – **L:** doorsteek langs piste omheining tot Netedijk over grasvlakte – **R:** dijk Nete – **L:** Hoogveldweg (*knelpunt 1*) – **RD:** Paul Krugerstraat – **RD:** oversteek Leuvensepoort en Maasfortbaan (*knelpunt 2*) – **RD:** Zaat (*knelpunt 3*) – **RD:** Netedijk en Grote Nete – **L:** oversteek Brug Kanaalstraat (*knelpunt 4*) – **L:** Netedijk tot nieuwe Sionsbrug – **R:** Sionsbrug oversteeken (*knelpunt 5*) – **R:** Stadsvest – **R:** Netedijk tot eind Gaslei (*knelpunt 8*) – **R:** Fr. Petzerstraat brug over. (*knelpunt 9*) **R:** Netedijk tot betonbrug spoorweg – **RD:** doorsteek onder betonnen brugje (*knelpunt 10*)

**Drankpost 1** Rivierstraat – **RD:** Netedijk tot jachthaven (*knelpunt 11*) – **R:** Kanaaldijk – **R:** verbindingstraat Kanaaldijk tot spoorwegbrug (*knelpunt 12*) – **L:** onder spoorwegbrug – **R:** Nazarethdreef tot juist voor betonbrugje – **L:** Netedijk volgen tot nieuwe Sionsbrug – **R:** Sionsbrug oversteeken (*knelpunt 5*) – **L:** Stadsvest – **RD:** oversteek Leuvensepoort naar Leuvensevest (*knelpunt 6*) – **RD:** Stadsvest tot Molbrug (*knelpunt 7*) – **L:** Molbrug over Nete – **L:** Netedijk – **R:** Over gras langs Mouvement en skate park – **L:** achterzijde CC De Mol – **R:** weg naast zijkant CC De Mol – **RD:** over parking tot achteringang van piste – **L:** weg naar piste – **R:** ronde op piste tot **AANKOMST.** – **Drankpost 4** op piste.

**Detail knelpunten:** vanaf blz 11

**Link digitaal parcours:** <http://www.afstandmeten.nl/index.php?id=2193562>

**10 Miles Parcours (15,78km)**

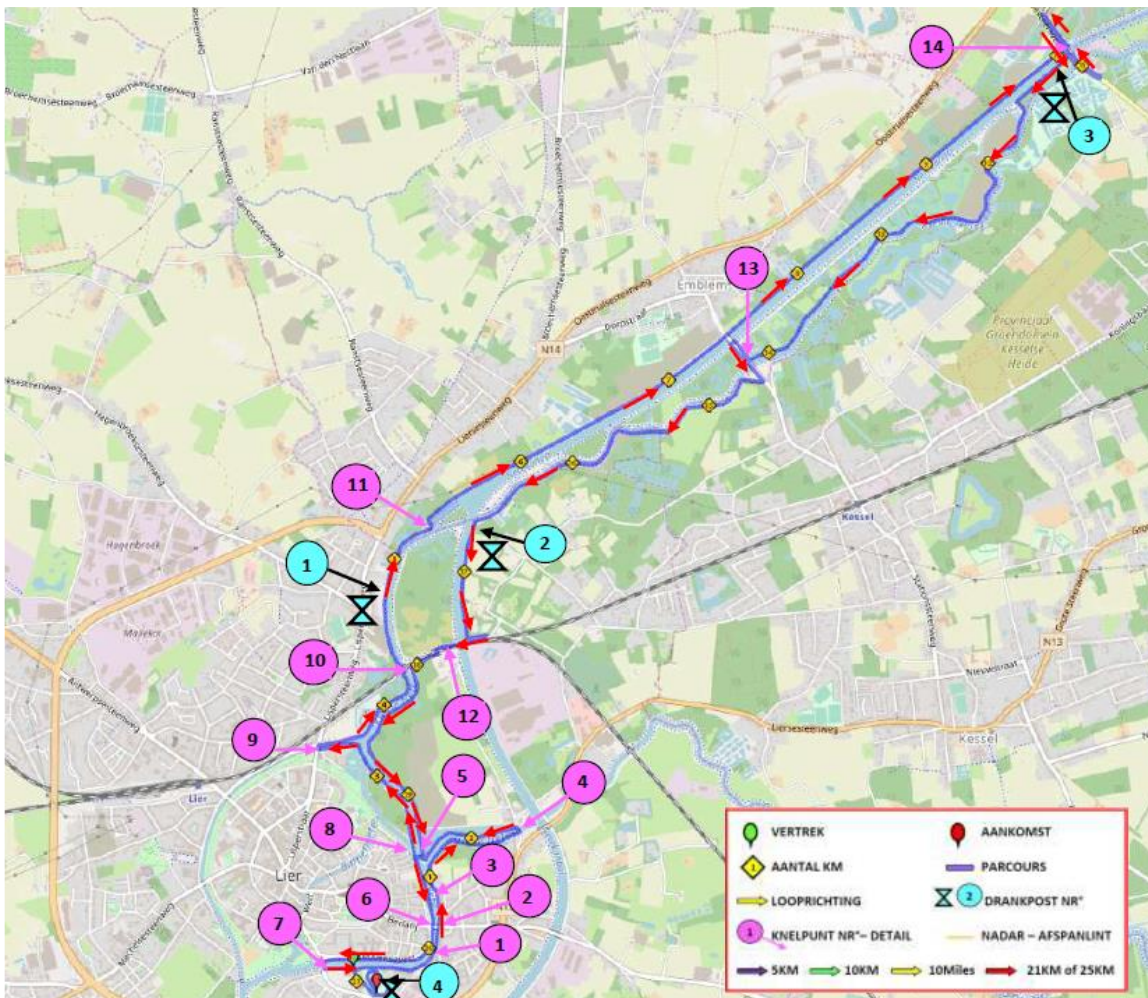


**Korte omschrijving:**

**START START** 250m punt op piste – **R:** ingang piste – **R:** langs zijkant CC De Mol – **L:** doorsteek langs piste omheining tot Netedijk over grasvlakte – **R:** dijk Nete – **L:** Hoogveldweg (*knelpunt 1*) – **RD:** Paul Krugerstraat – **RD:** oversteek Leuvenespoort en Maasfortbaan (*knelpunt 2*) – **RD:** Zaat (*knelpunt 3*) – **RD:** Netedijk en Grote Nete – **L:** oversteek Brug Kanaalstraat (*knelpunt 4*) – **L:** Netedijk tot nieuwe Sionsbrug – **R:** Sionsbrug oversteken (*knelpunt 5*) – **R:** Stadsvest – **R:** Netedijk tot eind Gaslei (*knelpunt 8*) – **R:** Fr. Petzerstraat brug over. (*knelpunt 9*) **R:** Netedijk tot betonbrug spoorweg – **RD:** doorsteek onder betonnen brugje (*knelpunt 10*) Rivierstraat – **RD:** Netedijk tot jachthaven (*knelpunt 11*) **Drankpost 1** – **L:** Kanaaldijk aan splitsing Netedijk-Jachthaven (*knelpunt 11*) – **RD:** Kanaaldijk tot juist voorbij brug over Kanaal – **L:** verbindingsweg naar Kesselsesteenweg – **L:** Kanaal oversteken via fietspad brug Kesselsesteenweg (*knelpunt 13*) – **L:** Bollaakdijk juist voor Kleine Nete – **L:** Kanaaldijk onder brug – **L:** Straat naar Kesselsesteenweg – **RD:** Kesselsesteenweg – **R:** Verbindingsweg naar Kleine Netedijk – **L:** Kleine Netedijk – **L:** Netekanaaldijk – **Drankpost 2** tot beneden – **RD:** Netekanaaldijk – **L:** Beatrijslaan – **R:** Over Ijzerbrug lopen (*knelpunt 12*) – **L:** onder spoorwegbrug – **R:** Nazarethdreef – **L:** Verbindingsweg naar Kleine Nete – **R:** Kleine Netedijk – **R:** Sionsbrug oversteken (*knelpunt 5*) – **L:** Stadsvest – **RD:** oversteek Leuvenespoort naar Leuvensevest (*knelpunt 6*) – **RD:** Stadsvest tot Molbrug (*knelpunt 7*) – **L:** Molbrug over Nete – **L:** Netedijk – **R:** Over gras langs Mouvement en skate park – **L:** achterzijde CC De Mol – **R:** weg naast zijkant CC De Mol – **RD:** over parking tot achteringang van piste – **L:** weg naar piste – **R:** ronde op piste tot **AANKOMST**. – **Drankpost 4** op piste. **Detail knelpunten:** vanaf blz 11

**Link digitaal parcours:** <http://www.afstandmeten.nl/index.php?id=2179284>

**½ Marathon (21km) Parcours (21,86km)**



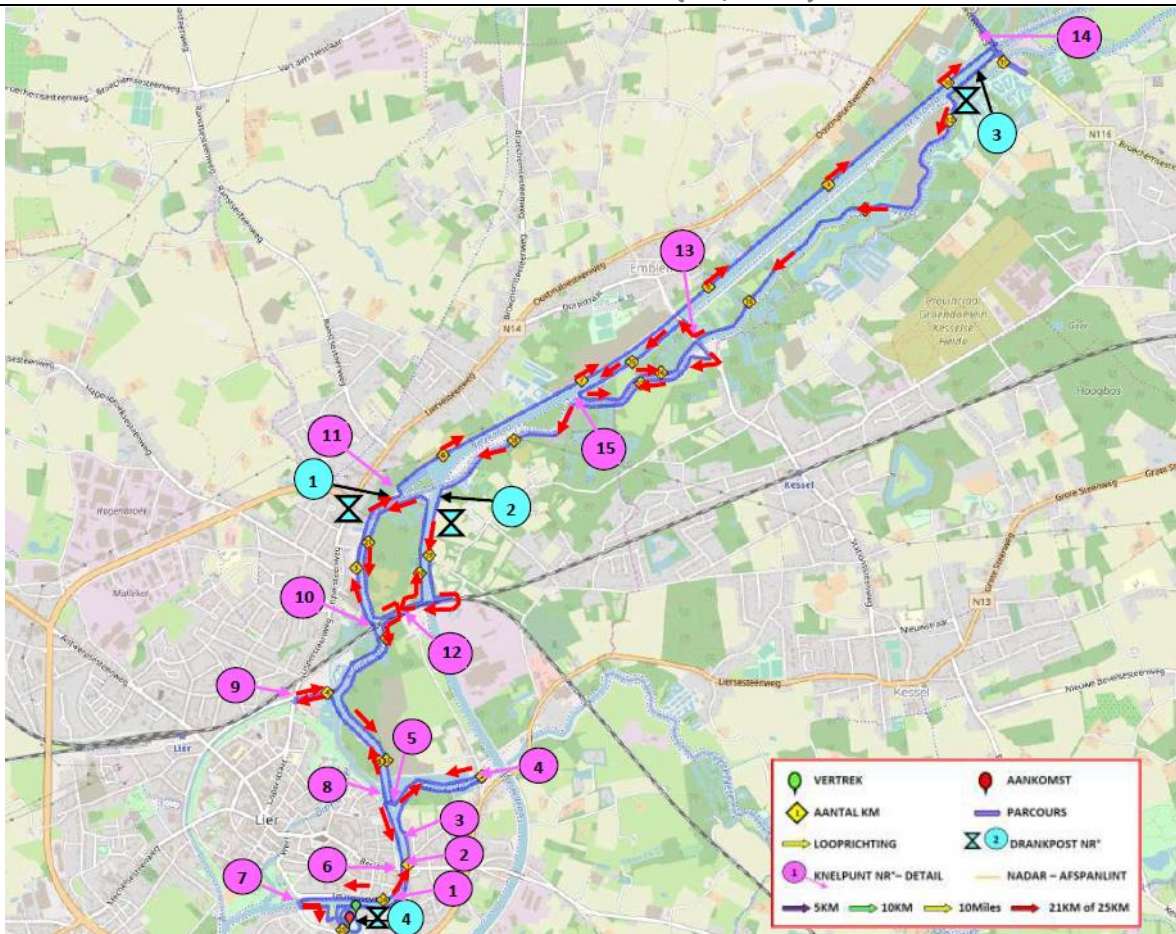
**Korte omschrijving:**

**START START** 250m punt op piste – **R:** ingang piste – **R:** langs zijkant CC De Mol – **L:** doorsteek langs piste omheining tot Netedijk over grasvlakte – **R:** dijk Nete – **L:** Hoogveldweg (*knelpunt 1*) – **RD:** Paul Krugerstraat – **RD:** oversteek Leuvensepoort en Maasfortbaan (*knelpunt 2*) – **RD:** Zaat (*knelpunt 3*) – **RD:** Netedijk en Grote Nete – **L:** oversteek Brug Kanaalstraat (*knelpunt 4*) – **L:** Netedijk tot nieuwe Sionsbrug – **R:** Sionsbrug oversteken (*knelpunt 5*) – **R:** Stadsvest – **R:** Netedijk tot eind Gaslei (*knelpunt 8*) – **R:** Fr. Petzerstraat brug over. (*knelpunt 9*) **R:** Netedijk tot betonbrug spoorweg – **RD:** doorsteek onder betonnen brugje (*knelpunt 10*) **Drankpost 1** Rivierstraat – **RD:** Netedijk tot jachthaven (*knelpunt 11*) – **L:** Kanaaldijk tot voorbij brug Kesselsesteenweg – **RD:** Netekanaaldijk tot voorbij brug Nijlensesteenweg – **L:** juist na brug verbindingsweg naar Nijlensesteenweg – **L:** Brug oplopen Nijlensesteenweg – **RD:** Broechemsesteenweg – **L:** Verbindingsweg over houten brug Kleine Nete en RD naar Netekanaaldijk (*knelpunt 14*) – **L:** Netekanaaldijk – **Drankpost 3** – **RD:** Netekanaaldijk – **L:** Kleine Netedijk – **R:** Bollaakdijk (*knelpunt 13*) – **L:** Kanaaldijk onder brug – **L:** Straat naar Kesselsesteenweg – **RD:** Kesselsesteenweg – **R:** Verbindingsweg naar Kleine Netedijk – **L:** Kleine Netedijk – **L:** Netekanaaldijk – **Drankpost 2** – **RD:** Netekanaaldijk – **L:** Beatrijslaan – **R:** Over Ijzerbrug lopen (*knelpunt 12*) – **L:** onder spoorwegbrug – **R:** Nazarethdreef – **L:** Verbindingsweg naar Kleine Nete – **R:** Kleine Netedijk – **R:** Sionsbrug oversteken (*knelpunt 5*) – **L:** Stadsvest – **RD:** oversteek Leuvensepoort naar Leuvensevest (*knelpunt 6*) – **RD:** Stadsvest tot Molbrug (*knelpunt 7*) – **L:** Molbrug over Nete – **L:** Netedijk – **R:** Over gras langs Mouvement en skate park – **L:** achterzijde CC De Mol – **R:** weg naast zijkant CC De Mol – **RD:** over parking tot achteringang van piste – **L:** weg naar piste – **R:** ronde op piste tot **AANKOMST**. – **Drankpost 4** op piste.

**Detail knelpunten:** vanaf blz 11

**Link digitaal parcours:** <http://www.afstandmeten.nl/index.php?id=2178564>

25 km Parcours (25,45km)



**Korte omschrijving:**

**START START** 250m punt op piste – **R:** ingang piste – **R:** langs zijkant CC De Mol – **L:** doorsteek langs piste omheining tot Netedijk over grasvlakte – **R:** dijk Nete – **L:** Hoogveldweg (*knelpunt 1*) – **RD:** Paul Krugerstraat – **RD:** oversteek Leuvensepoort en Maasfortbaan (*knelpunt 2*) – **RD:** Zaat (*knelpunt 3*) – **RD:** Netedijk en Grote Nete – **L:** oversteek Brug Kanaalstraat (*knelpunt 4*) – **L:** Netedijk tot nieuwe Sionsbrug – **R:** Sionsbrug oversteken (*knelpunt 5*) – **R:** Stadsvest – **R:** Netedijk tot eind Gaslei (*knelpunt 8*) – **R:** Fr. Petzerstraat brug over. (*knelpunt 9*) **R:** Netedijk tot betonbrug spoorweg – **RD:** doorsteek onder betonnen brugje (*knelpunt 10*) **Drankpost 1** Rivierstraat – **RD:** Netedijk tot jachthaven (*knelpunt 11*) – **L:** Kanaaldijk volgen tot voorbij brug Kesselsesteenweg – **RD:** Netekanaaldijk tot voorbij brug Nijlensesteenweg – **L:** juist na brug verbindingsweg naar Nijlensesteenweg – **L:** Brug oplopen Nijlensesteenweg – **RD:** Broechemsesteenweg – **L:** Verbindingsweg over houten brug Kleine Nete en RD naar Netekanaaldijk (*knelpunt 14*) – **L:** Netekanaaldijk (onder brug door) **Drankpost 3** – **R:** Bollaakdijk (*knelpunt 13*) – **L:** Kanaaldijk onder brug – **RD:** Netekanaaldijk tot brug over Molenbeek – **L:** Kleine Netedijk – **R:** Kesselsesteenweg – **R:** Verbindingsweg naar Kleine Netedijk – **L:** Kleine Netedijk – **L:** Netekanaaldijk – **Drankpost 2** – **RD:** Netekanaaldijk – **L:** Beatrijslaan – **R:** Over Ijzerbrug lopen (*knelpunt 12*) – **R:** verbindingsweg naar Netekanaaldijk – **L:** Kleine Netedijk – **R:** onder spoorwegbrug – **R:** Nazarethdreef – **L:** Verbindingsweg naar Kleine Nete – **R:** Kleine Netedijk – **R:** Sionsbrug oversteken (*knelpunt 5*) – **L:** Stadsvest – **RD:** oversteek Leuvensepoort naar Leuvensevest (*knelpunt 6*) – **RD:** Stadsvest tot Molbrug (*knelpunt 7*) – **L:** Molbrug over Nete – **L:** Netedijk – **R:** Over gras langs Mouvement en skate park – **L:** achterzijde CC De Mol – **R:** weg naast zijkant CC De Mol – **RD:** over parking tot achteringang van piste – **L:** weg naar piste – **R:** ronde op piste tot **AANKOMST.** – **Drankpost 4** op piste.

**Detail knelpunten:** vanaf blz 11

**Link digitaal parcours:** <http://www.afstandmeten.nl/index.php?id=2205944>



**2. Knelpunten:**

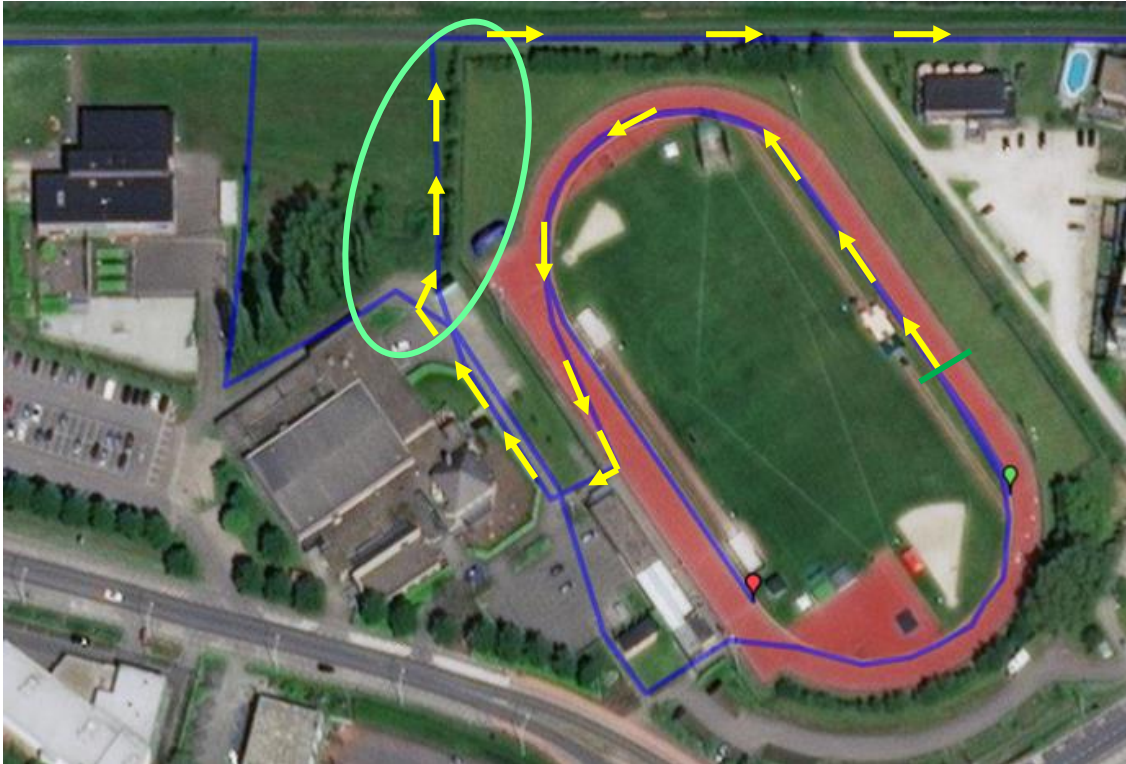
<b>OVERZICHT van de KNELPUNTEN en nodig materiaal en inzet van POLITIE en SEINGEVERS</b>						
<b>KNELPUNT nr°- plaats</b>	<b>Politie</b>	<b>Sein-gever</b>	<b>Van.. tot.. uur</b>	<b>Nadars Lint</b>	<b>Wegwijzers Afbakenlint</b>	<b>Blz.</b>
<b>1</b>				<b>12st</b>		12
<b>2</b>		<b>2st</b>	13u30 – 13u50			12 -13
<b>3</b>			13u30 – 13u50			14
<b>4</b>		<b>1st</b>	13u30 – 14u00			13
<b>5</b>		<b>2st</b>	13u30 – laatste loper			14 - 15
<b>6</b>			13u30 – laatste loper			16
<b>7</b>			13u30 – laatste loper	<b>10st</b>		16
<b>8</b>						17
<b>9</b>		<b>2st</b>	13u40 – laatste loper	<b>4st</b>		18
<b>10</b>		<b>1st</b>	13u40 – laatste loper			19
<b>11</b>			Groot wegwijzer bord			20
<b>12</b>		<b>4st</b>	13u50 – laatste loper			21–22
<b>13</b>						24
<b>14</b>						26
<b>15</b>						25
				<b>20st</b>		11
			Voor waterslang beveiliging doorgang op piste	<b>4st</b>		
			Extra zwarte blokken nodig voor verkeersborden	<b>4st</b>		
			Voor de Stadsdiensten:			
			- De nodige nadars op knelpunten 1 – 7 – 9 zullen door de organisatie met ketting en slot vastgelegd worden en kunnen dus blijven staan. - De verkeersdrempels (doorvoer waterslang) en zwarte blokken mogen op de piste geleverd worden en kunnen op de piste blijven tot na de laatste Natuurloop			

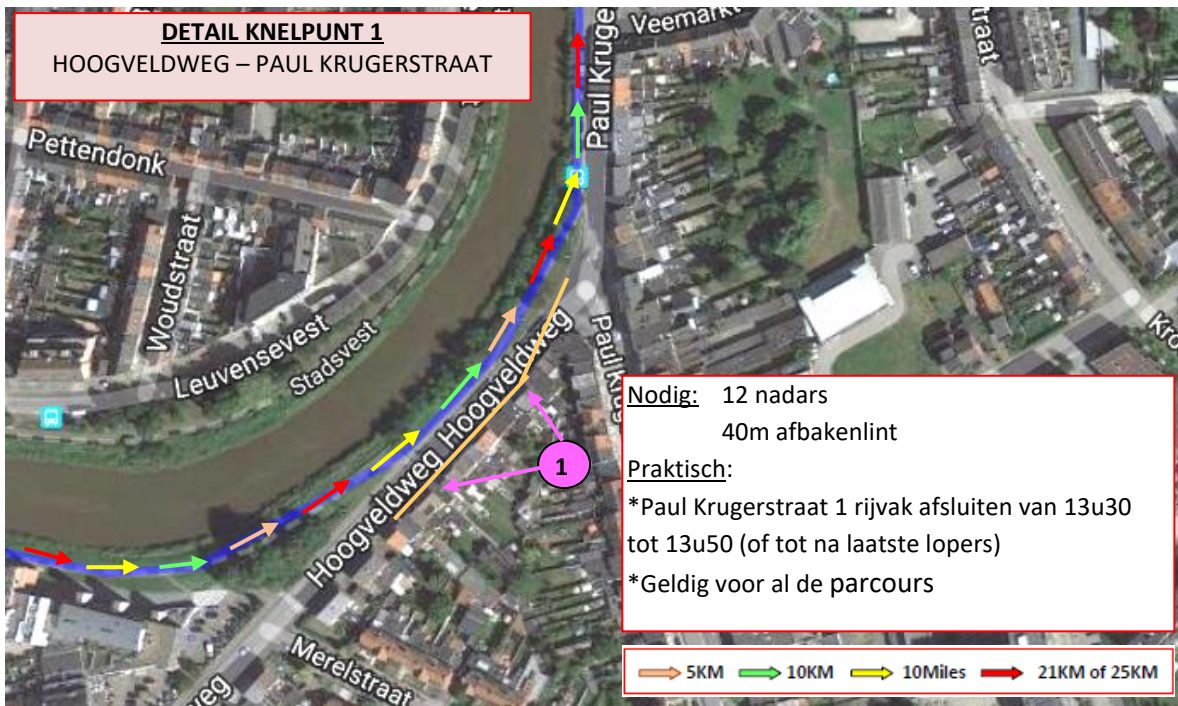
3. Seingever:

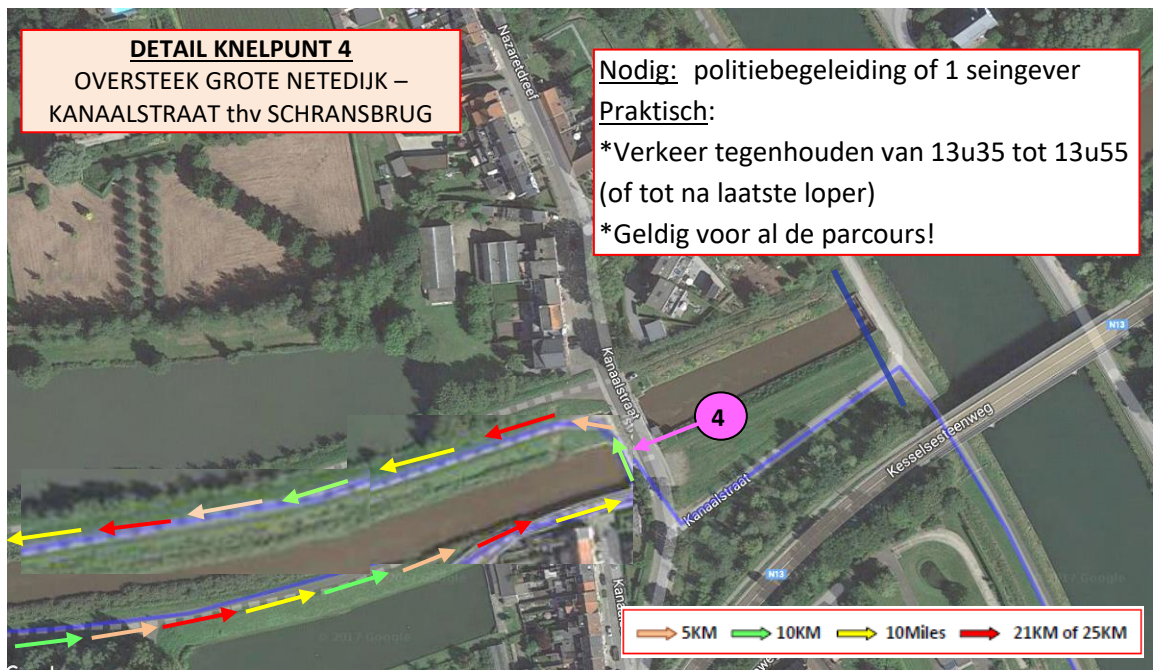
<b><u>LIJST SEINGEVERS voor beëdiging</u></b>	
Paul Peeters	12/05/1955
Wim Guldentops	10/04/1976
Simon Chovau	11/09/1986
Eddy Vervloet	19/08/1944
Jozef Heylen	7/06/1939
Dirk Verstrepen	26/11/1966
Rony Verhulsel	23/03/1957
Patrick Van Vlasselaer	24/12/1964
Jean Vanherck	27/11/1955
Kris Bats	11/11/1965
Paul Van Sant	07/02/1947
Rony Bequet	24/06/1956
Suzie Vanherck	12/06/1979
Steven Sercu	23/04/1976
Johan Verelst	23/03/1966
Nico Broeckx	04/04/1989
Gery Follens	20/01/1960
Kris Fierens	16/10/1953
Bob Hogendoorn	16/10/1953
Aline Delbaen	2/11/1999
Roger Blomme	7/02/1956
Nick Joostens	22/07/1995

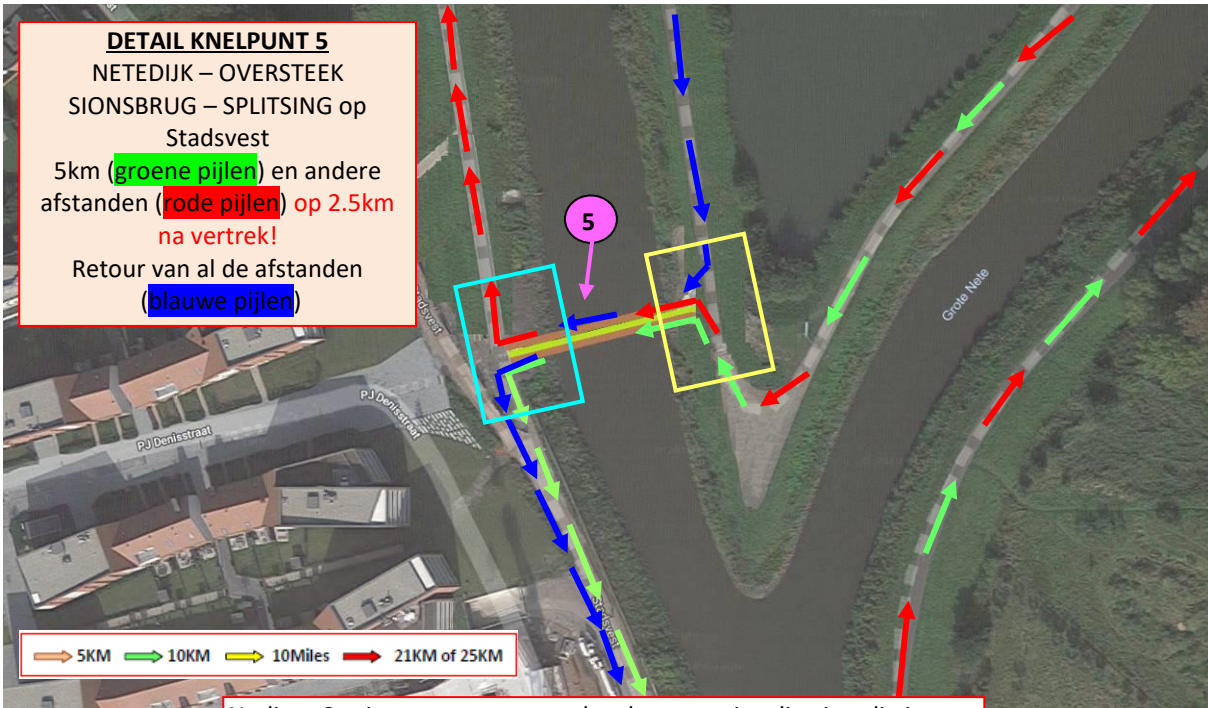
4. Details knelpunten

Doorgang zijkant CC De Mol naar Netedijk via grasveld









**Nodig:** 2 seingevers en grotere borden voor signalisatie splitsing  
**Praktisch:**  
 \*Plaatsen grote borden:  
 Nodig: 2 palen en bijhorende voeten

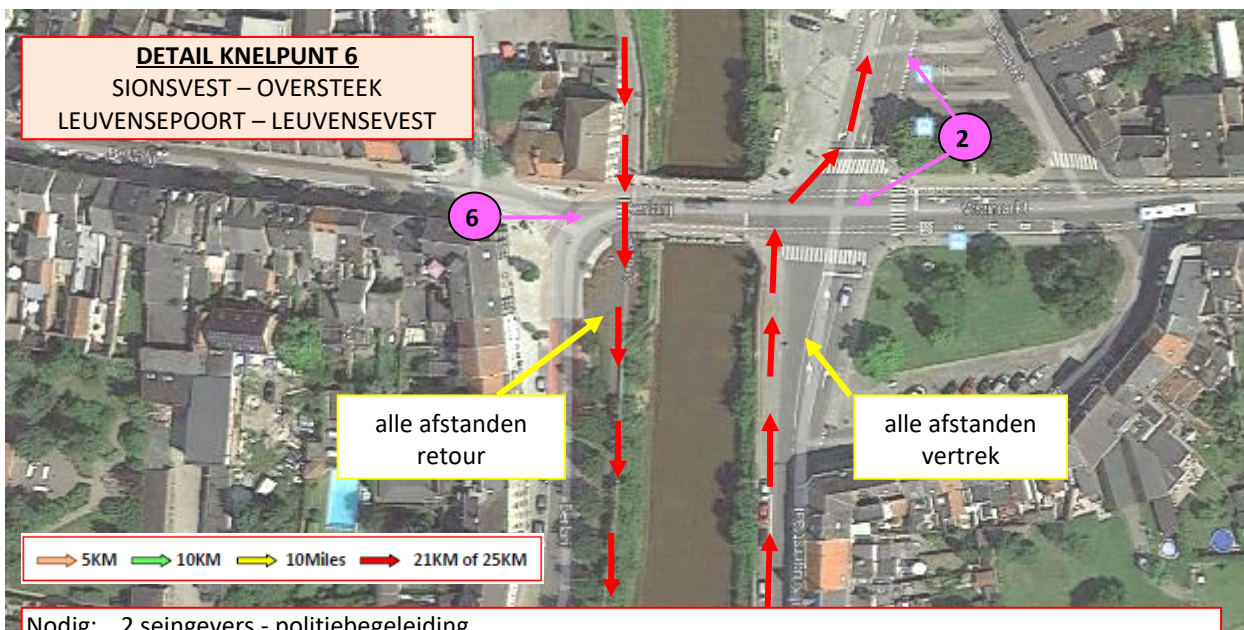


Splitsing over Sionsbrug na 2.5 km: Links voor de 5km en Rechts voor al de andere afstanden



Retour over Sionsbrug: na laatste loper bord SPLITSING verwisselen door AANKOMST voor de 10km en plus 10km lopers





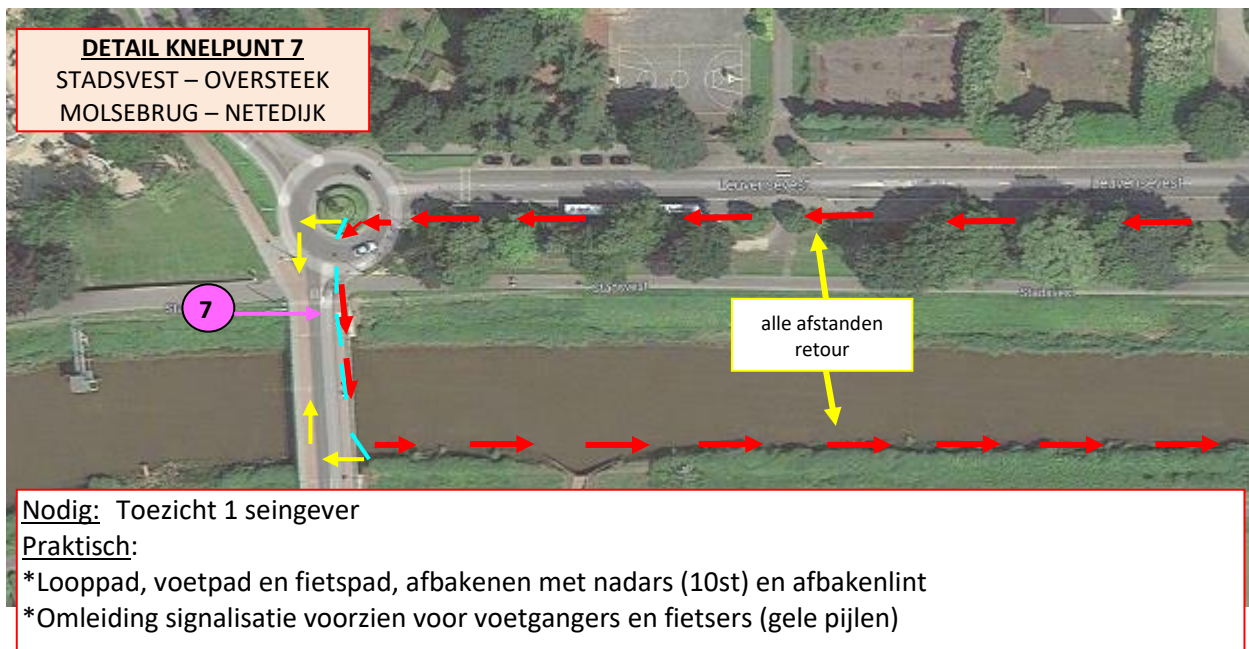
**DETAIL KNELPUNT 6**  
 SIONSVEST – OVERSTEEK  
 LEUVENSEPOORT – LEUVENSEVEST

alle afstanden  
 retour

alle afstanden  
 vertrek

→ 5KM → 10KM → 10Miles → 21KM of 25KM

**Nodig:** 2 seingever - politiebegeleiding  
**Praktisch:**  
 \*Leuvensepoort afsluiten van 13u30 tot 13u45 (of tot na laatste loper)  
 \*Lopers begeleiden tijdens het oversteken van Leuvensepoort  
 \*Geldig voor al de parcours  
**ATTENTIE !:** Als de vertrekkende lopers de Leuvensepoort oversteken richting Zaat zijn er al lopers die vanaf de Sionsvest de Leuvensepoort oversteken naar de Leuvensevest !

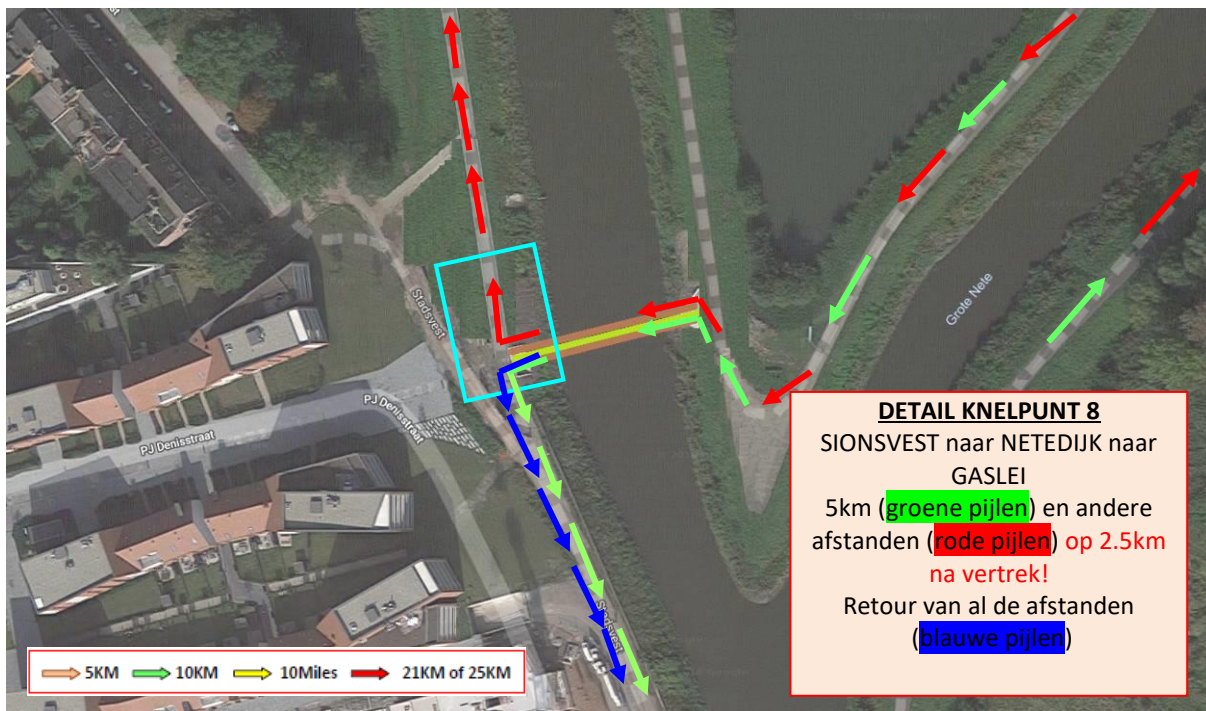


**DETAIL KNELPUNT 7**  
 STADSVEST – OVERSTEEK  
 MOLSEBRUG – NETEDIJK

alle afstanden  
 retour

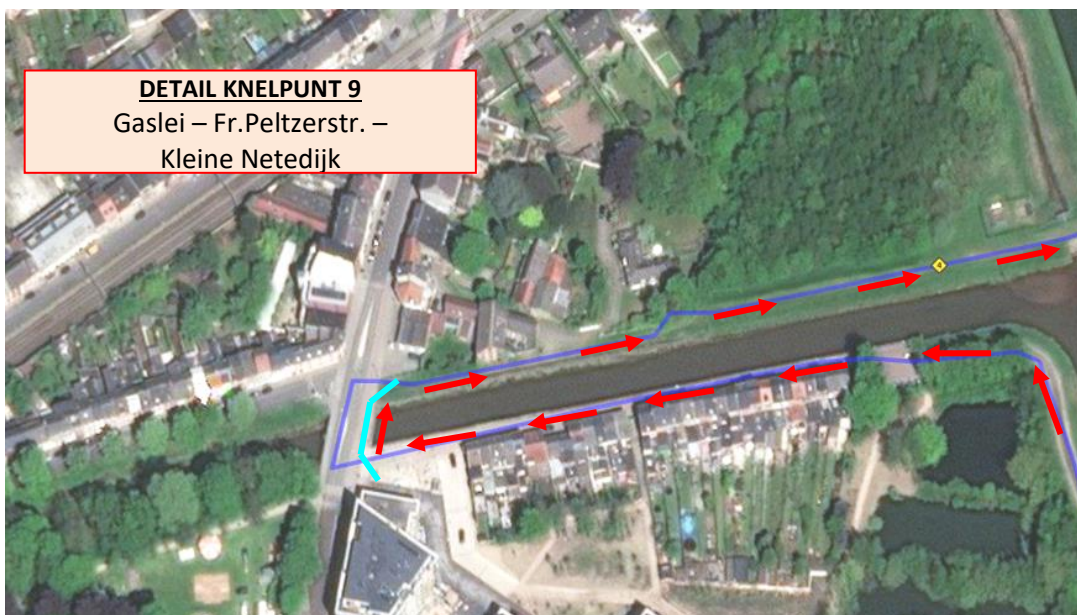
**Nodig:** Toezicht 1 seingever  
**Praktisch:**  
 \*Looppad, voetpad en fietspad, afbakenen met nadars (10st) en afbakenlint  
 \*Omleiding signalisatie voorzien voor voetgangers en fietsers (gele pijlen)





Nodig: signalisatie

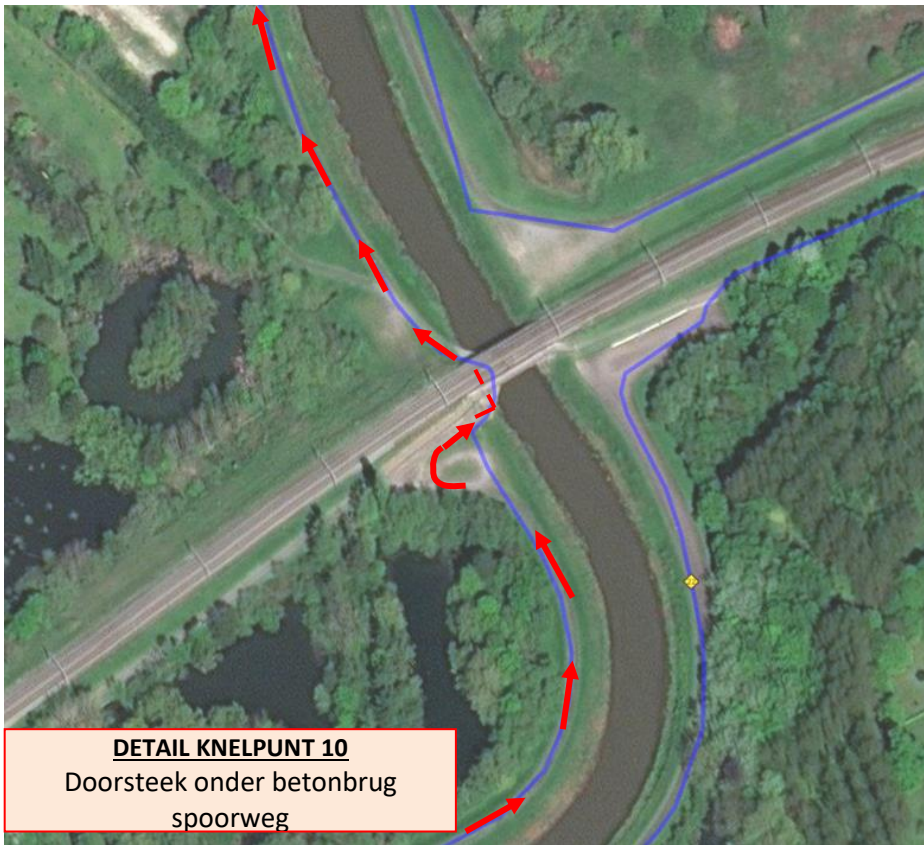




**DETAIL KNELPUNT 9**  
Gaslei – Fr.Peltzerstr. –  
Kleine Netedijk

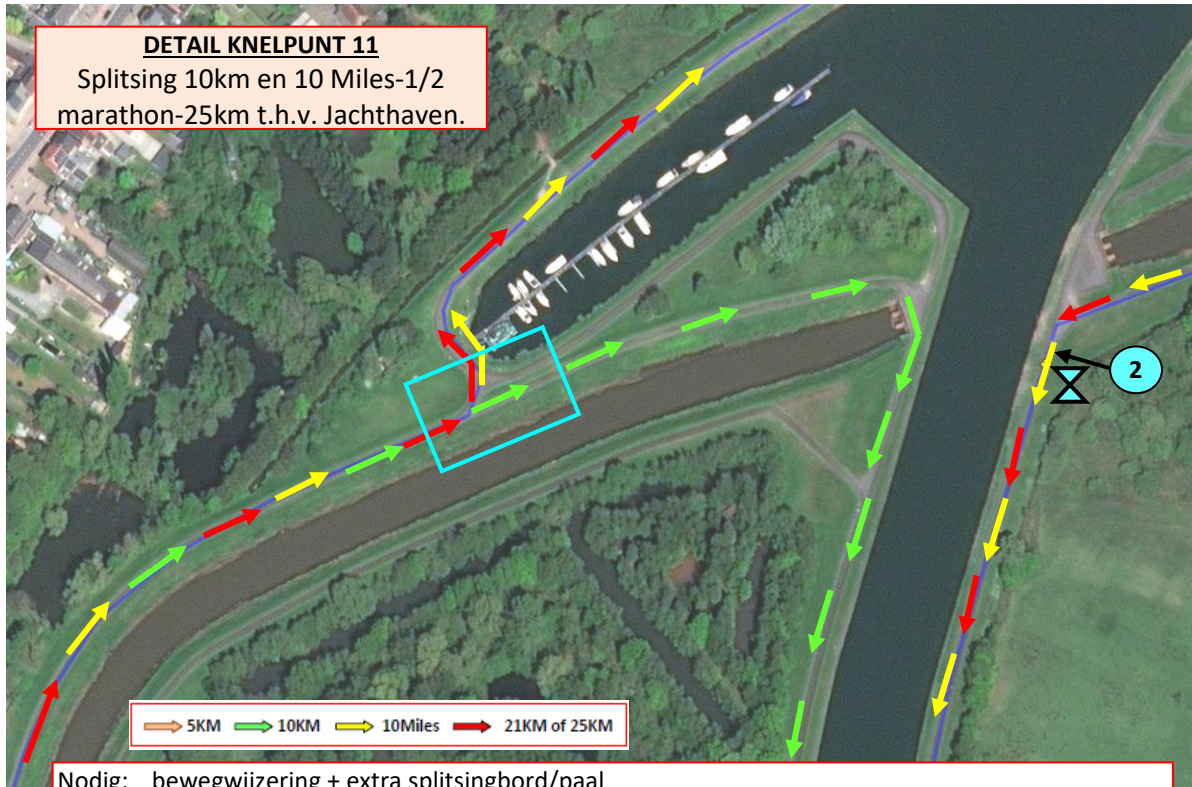
**Nodig:** 2 seingever - 4 nadars - afbakenlint  
**Praktisch:**  
\* Looppad maken over brug van 13u30 tot 14u30 (of tot na laatste loper)  
\* Seingever lopers begeleiden opdraaien brug komende van de Gaslei en voetgangers-fietsers verwittigen.  
\* Seingever lopers na de brug laten afdraaien naar Netedijk en lopers-fietsers verwittigen  
\* Geldig voor al de parcours buiten de 5km  
**ATTENTIE !:** Na de laatste loper nadars tegen de kant plaatsen en op slot leggen aan de leuning van de brug





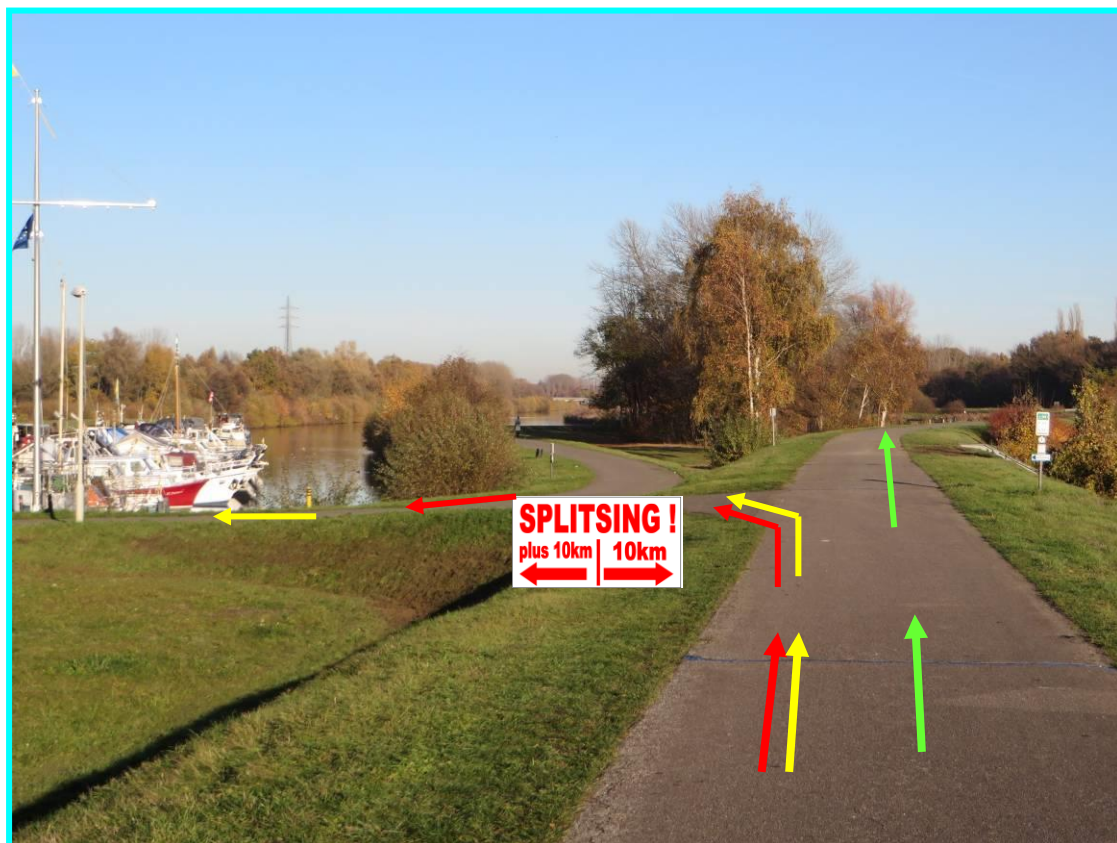
Nodig: 2 seingever. 1 voor de brug en 1 na de brug  
Praktisch:  
\*de seingever verwittigen fietsers en wandelaars op komende lopers en geven eventueel fluitsignaal.

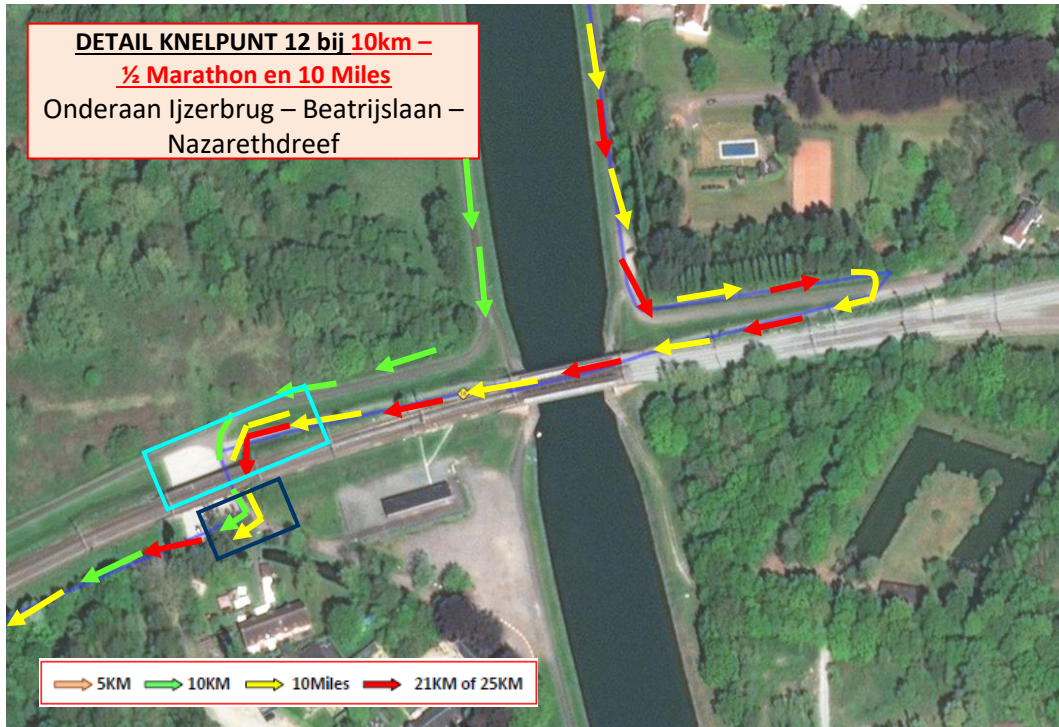




**DETAIL KNELPUNT 11**  
 Splitsing 10km en 10 Miles-1/2  
 marathon-25km t.h.v. Jachthaven.

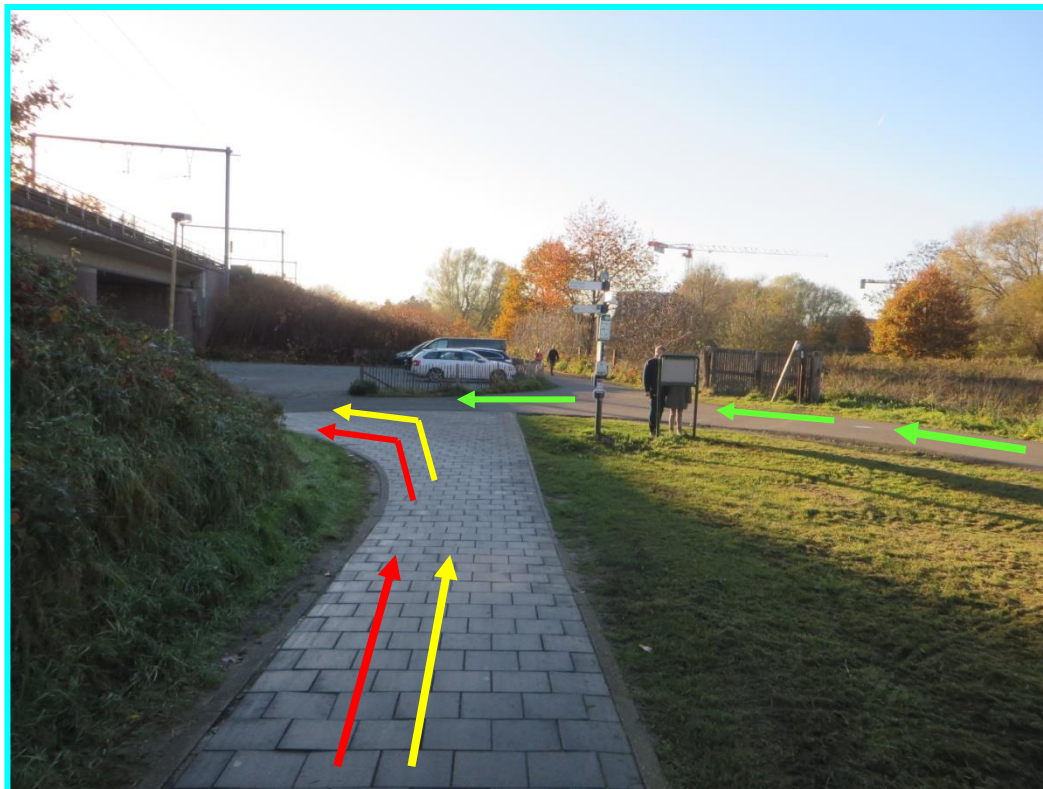
Nodig: bewegwijzering + extra splitsingbord/paal  
Praktisch:  
 \*wordt geplaatst door drankpost 1 medewerker

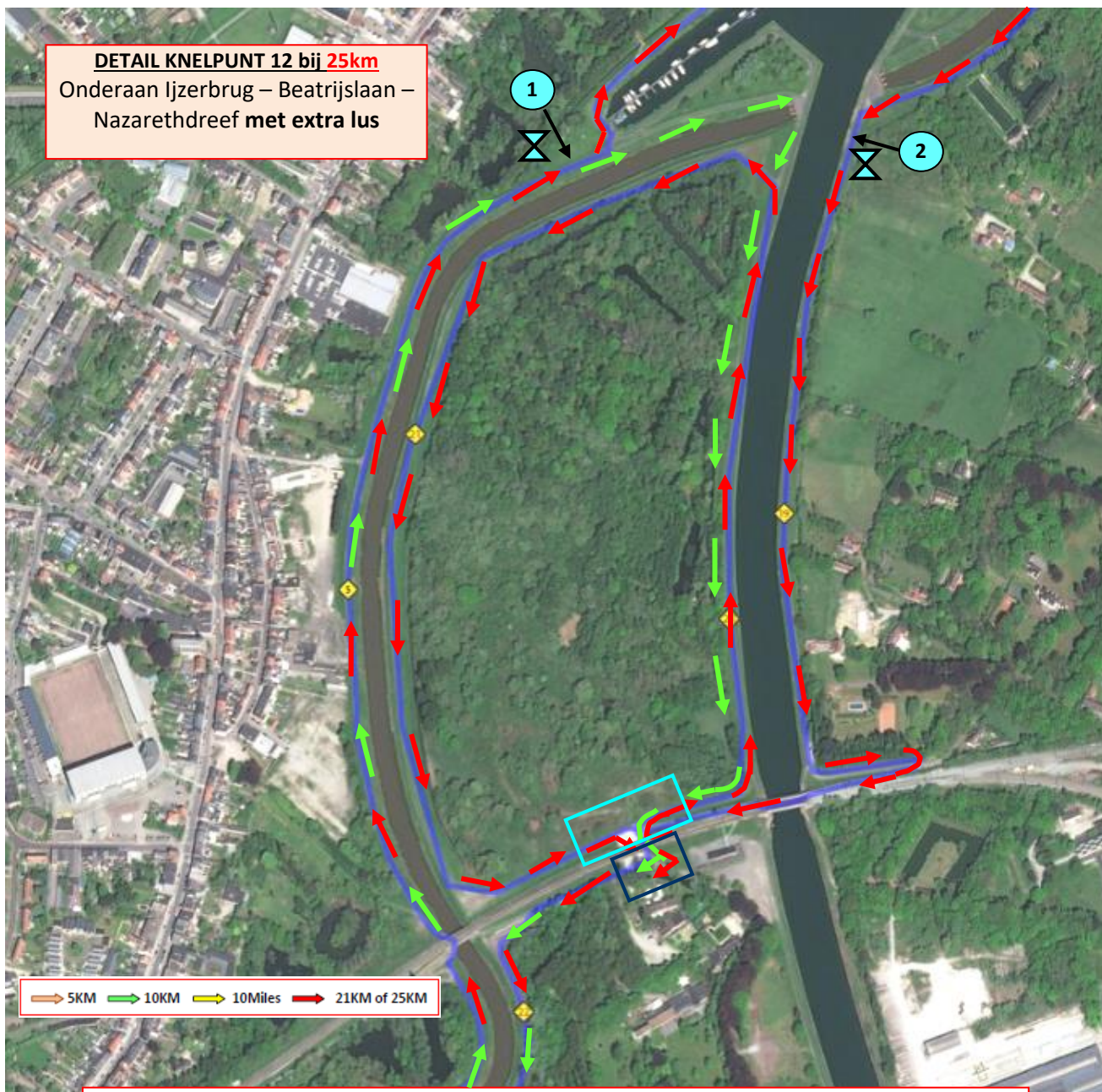




**Nodig:** 4 seingevers en waarschuwingsbord “OPGEPAST LOPERS” voor en na de brug  
**Praktisch:**  
 \*wordt geplaatst door seingevers

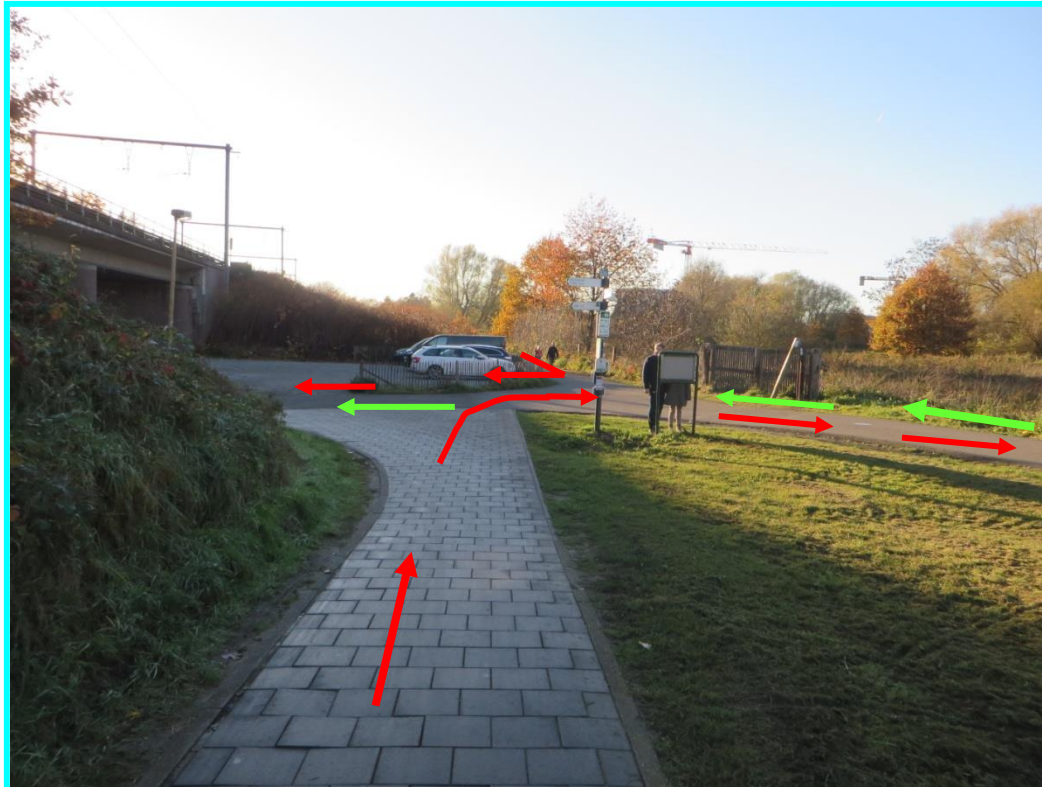
Situatie bij 10km – 10 miles en ½ Marathon



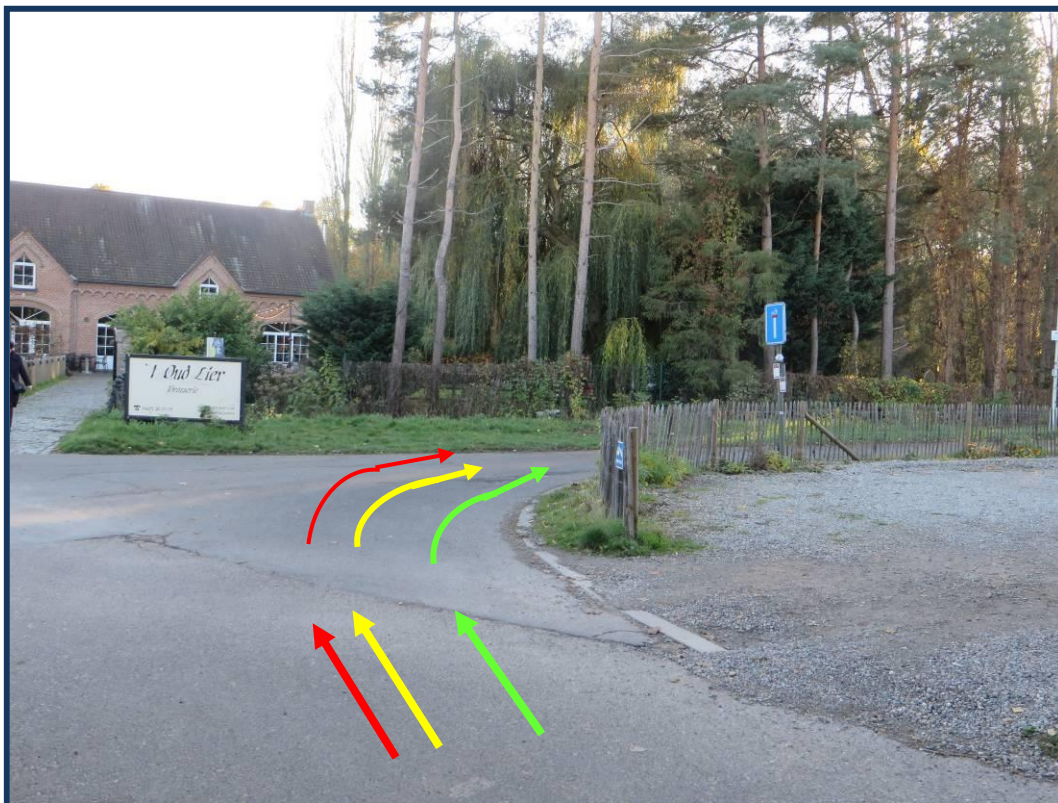


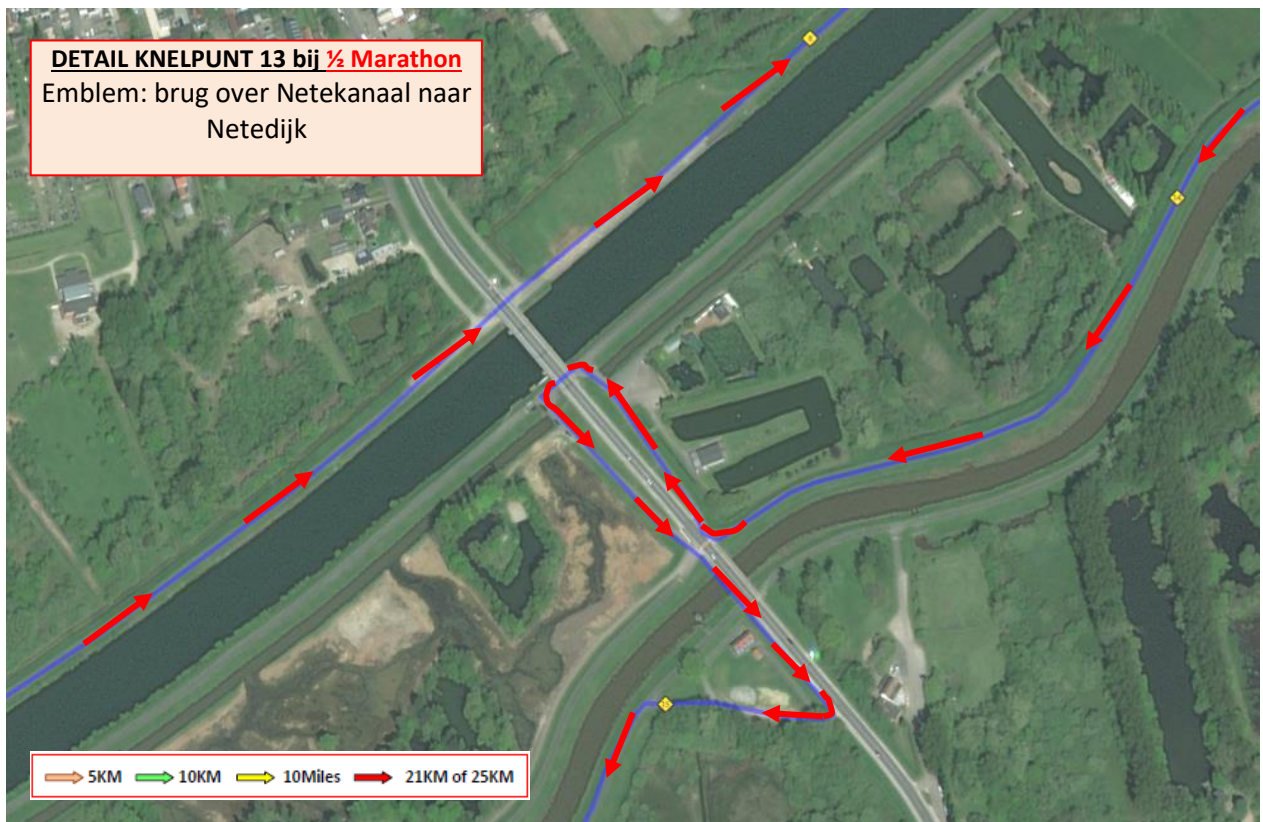
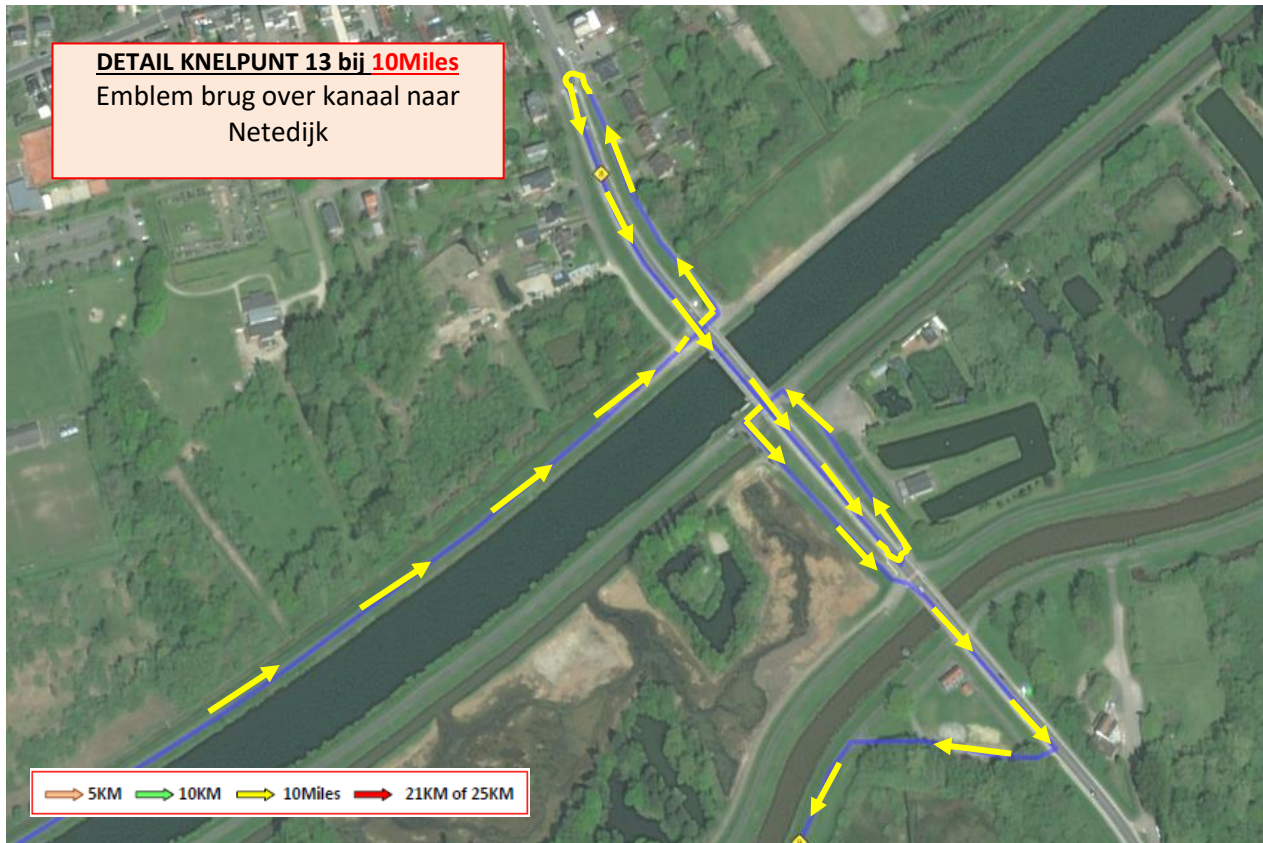
Nodig: 4 seingevers en waarschuwingsbord "OPGEPAST LOPERS" voor en na de brug  
Praktisch:  
 \*wordt geplaatst door seingevers  
 \***drankpost 1** nu juist voor afslag aan jachthaven!

Situatie bij 10km – 25km

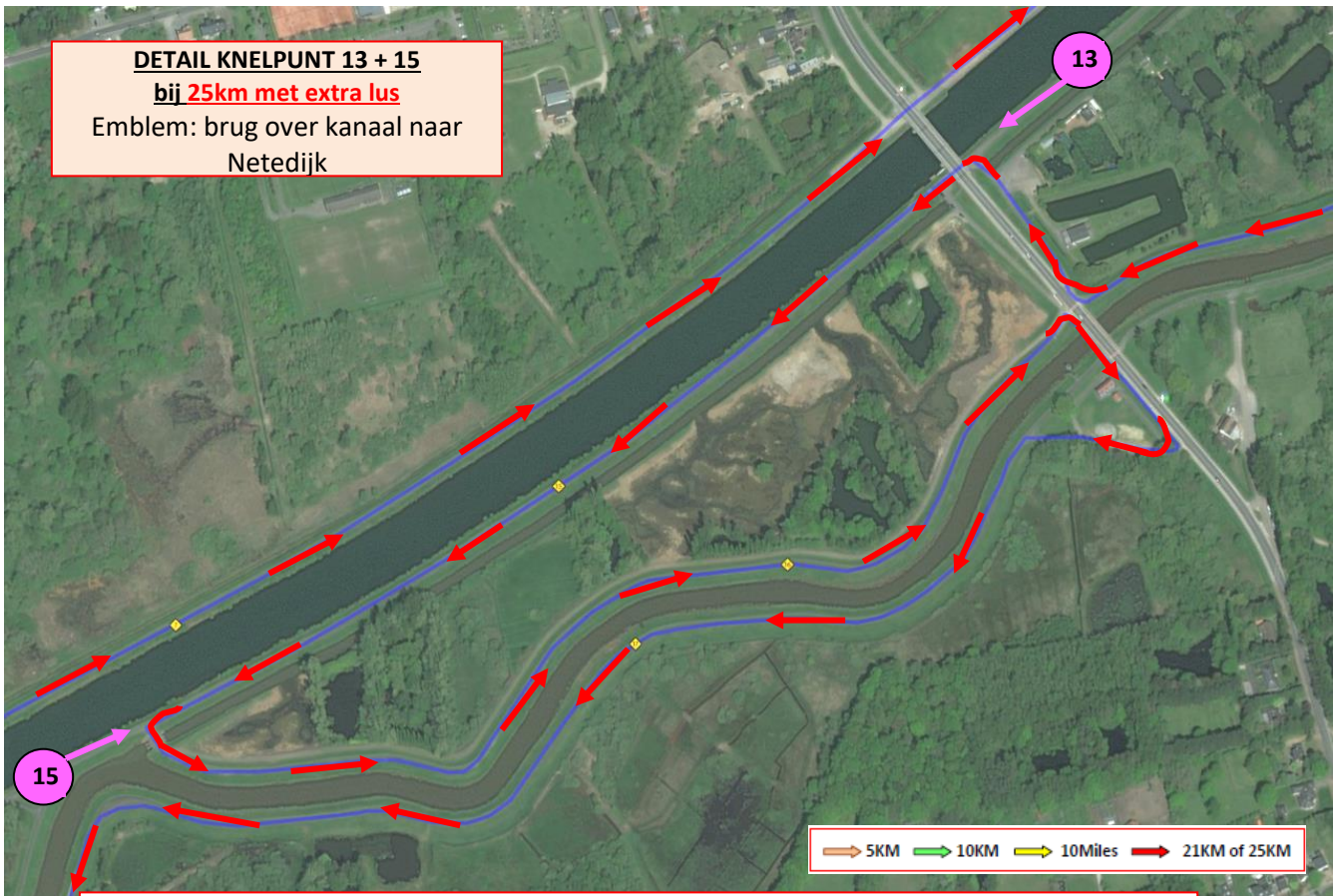


Situatie bij 10km – 10 miles – ½ Marathon en 25km

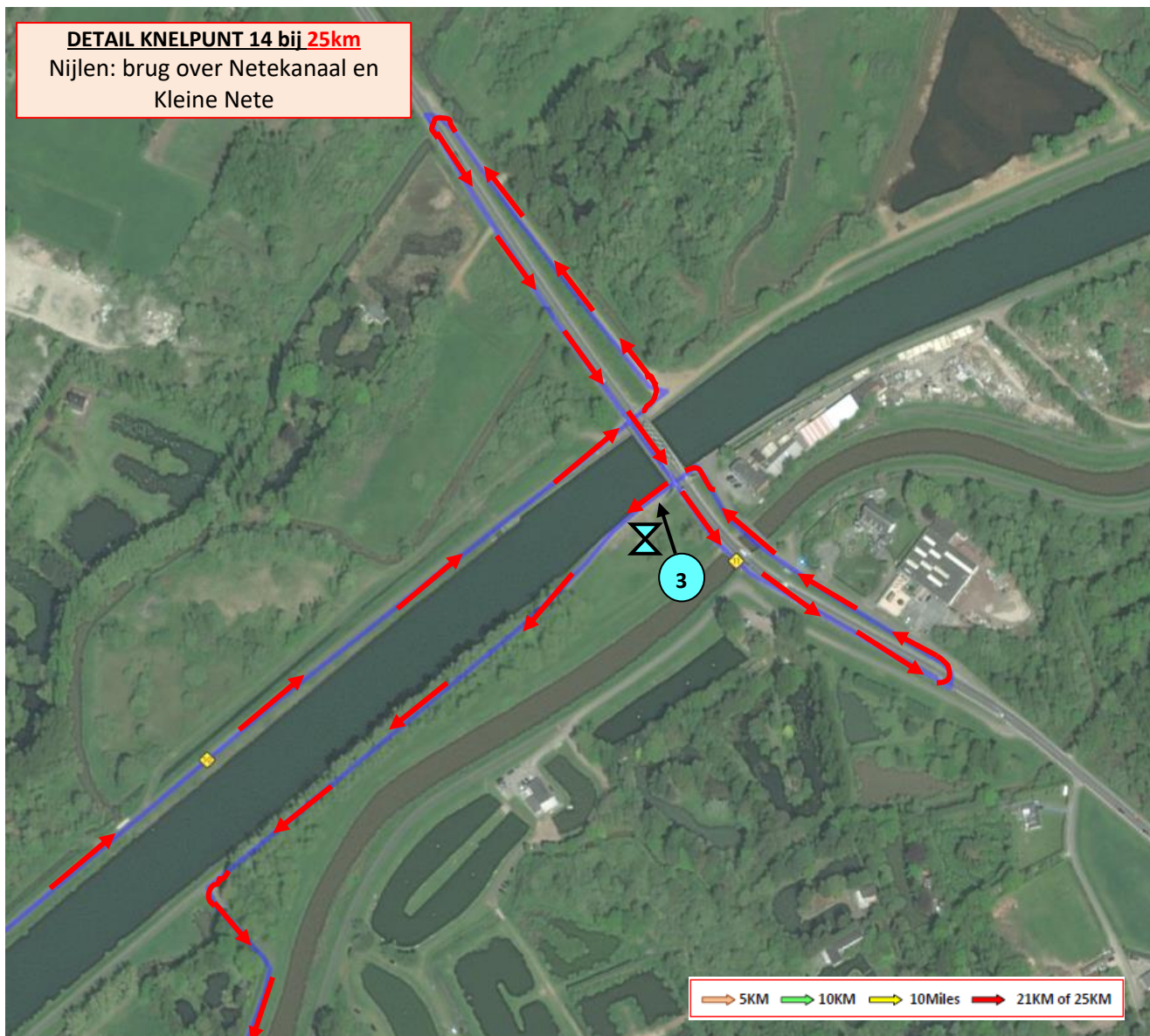








**Nodig:** 1 seingeveer of nadar voor bewegwijzering op knelpunt 15  
**Praktisch:**  
\*wordt geplaatst door organisatie en na loop terug weggehaald



5. Toelatingen - adviezen: aan te vragen.

5.1. Toelating - advies Politie Lier

5.2. Goedkeuring van het college van Burgemeester en Schepenen Stad Lier (CBS besluit)

5.3. Beëdiging seingeverers

5.4. Toelating Dienst Zeeschelde

5.5. Toelating gemeente Ranst

5.6. Toelating gemeente Nijlen

6. Affiche (20<sup>ste</sup> Natuurlopen): in construction

7. Nodig materiaal en hulp Stadsdiensten en politie:

- **Knelpunten:** zie overzicht pag. 9
- **Nodige nadars:** kunnen zoals vorige edities blijven staan en zullen door ons vergrendeld worden
  - o Knelpunt 1: Hoogveldweg 12st
  - o Knelpunt 7: Molbrug 10st
  - o Knelpunt 9: Gaslei -Fr.Peltserstraat 5st
  - o Nadars aanhanwagen voor plaatsing op en rond te piste.
- **Te leveren op de piste:** kan daar blijven liggen tot na laatste Natuurloop
  - o Kabeldoorvoer verkeersdrempels 4st
  - o Zwarte blokken voor verkeersborden 4st
- **Politie toezicht – begeleiding:**
  - o vooral nodig aan de oversteek Leuvensepoort – Hoogveldweg – Maasfortbaan naar Zaat
- **Verkeersborden – signalisatie:**
  - o Nodig aan Molbrug: zie Detail knelpunt 7
    - Omleiding fietsers – voetgangers: lopers maken gebruik van het fietspad zijde Atheneum
    - De signalisatie zal tezamen met de nadars t.h.v. de Molbrug vergrendeld worden en kan dus ook blijven staan

Beëdiging seingeverers:

- o Zie lijst pag. 10



## INFO NATUURLOPEN 2022-2023

